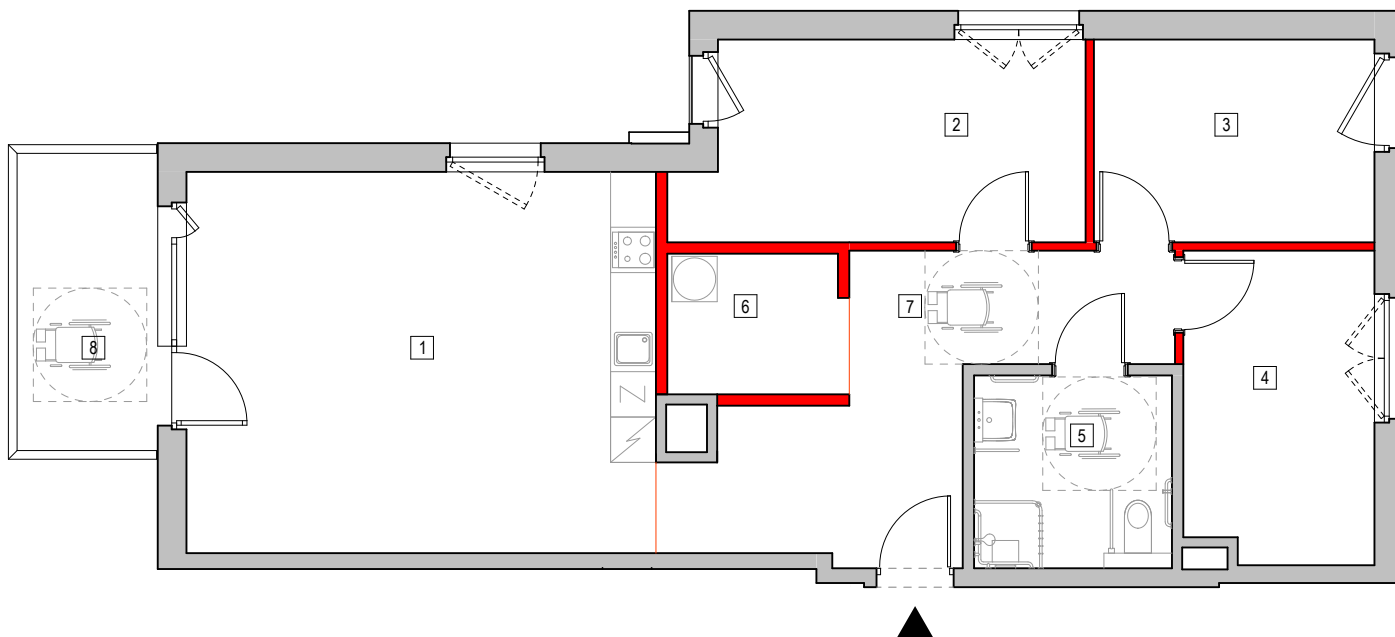
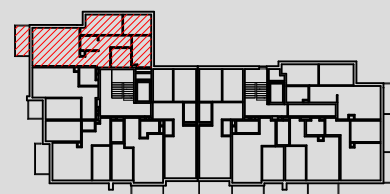
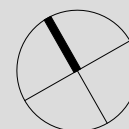


Skala 1:100

Kondygnacja 3 / Piętro II



| LOKAL MIESZKALNY NR 42 | | |
|--|-----------------------------------|--------------|
| Nr | Nazwa pomieszczenia | Powierzchnia |
| [-] | [-] | [m2] |
| 1 | Pokój dzienny z aneksem kuchennym | 31,40 |
| 2 | Pokój | 14,06 |
| 3 | Pokój | 10,30 |
| 4 | Pokój | 10,66 |
| 5 | Łazienka | 6,82 |
| 6 | Wnęka gard. | 4,87 |
| 7 | Hol | 16,03 |
| POWIERZCHNIA MIESZKANIA PN-ISO 9836:1997 | | 94,14 |
| 8 | Balkon | 6,95 |



Linia podziałowa

1. Powierzchnia jest obliczana w świetle pionowych przegród w stanie wykończeniowym, przy uwzględnieniu tynków i okładzin o grubości 1,5 cm, na poziomie podłogi bez uwzględnienia listew przygotowawczych, progów itp. Wymiary podane są w stanie bez wykończenia.
2. Powierzchnia użytkowa lokali oraz pomieszczeń określona jest na podstawie rozporządzenia Ministra Transportu, Budownictwa i Gospodarki Morskiej z dnia 25.04.2012 r. w sprawie szczegółowego zakresu formy projektu budowlanego oraz przy uwzględnieniu treści Polskiej Normy PN-ISO 9836. Powierzchnia użytkowa uwzględnia powierzchnię elementów nadających się do demontażu i rozbiórki (rury, kanały i ścianki działowe), nie uwzględnia natomiast powierzchni otworów na drzwi i okna oraz nisze w elementach zamykanych.