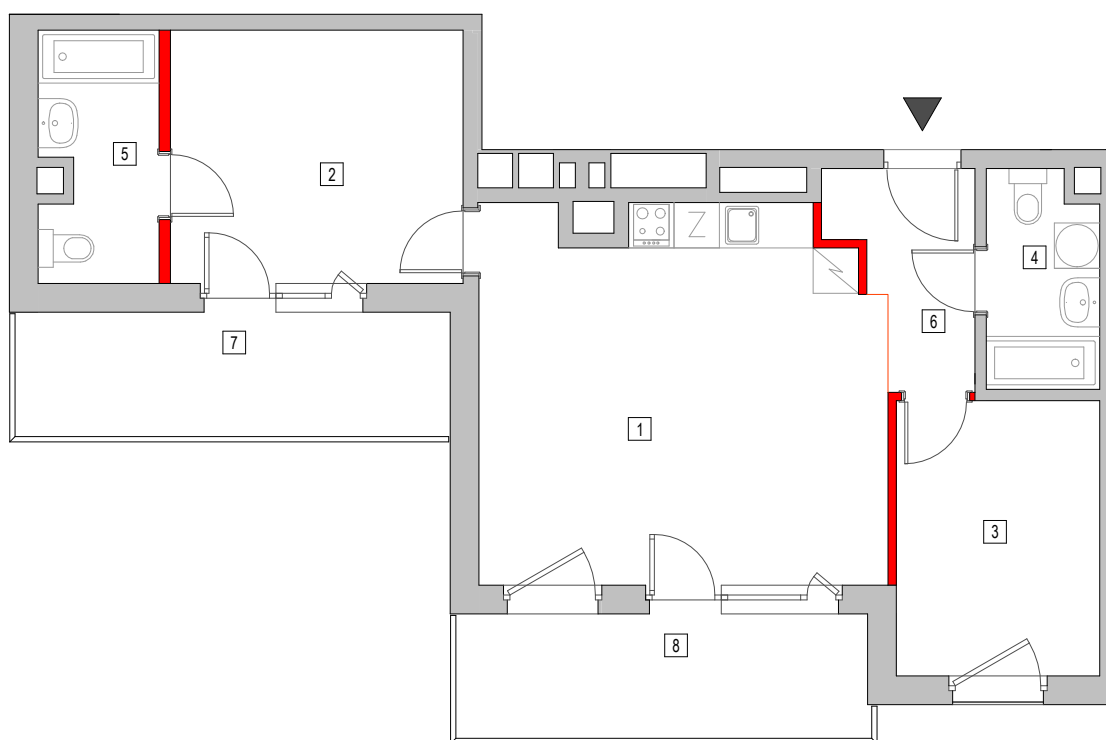


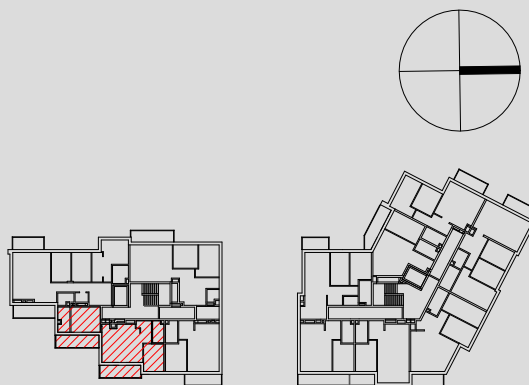
Skala 1:100

Kondygnacja 6 / Piętro V



LOKAL MIESZKALNY 83		
Nr	Nazwa pomieszczenia	Powierzchnia
[-]	[-]	[m ²]
1	Pokój dzienny z aneksem kuchennym	26,09
2	Pokój	13,24
3	Pokój	9,99
4	Łazienka	4,16
5	Łazienka	5,36
6	Hol	4,54
POWIERZCHNIA MIESZKANIA PN-ISO 9836:1997		63,38
7	Balkon	9,27
8	Balkon	8,83
POMIESZCZENIE PRZYNALEŻNE		
Komórka lokatorska K24		3,82

— Linia podziałowa



1. Powierzchnia jest obliczana w świetle pionowych przegród w stanie wykończeniowym, przy uwzględnieniu tynków i okładzin o grubości 1,5 cm, na poziomie podłogi bez uwzględnienia listew przypodłogowych, progów itp. Wymiary podane są w stanie bez wykończenia.

2. Powierzchnia użytkowa lokali oraz pomieszczeń określona jest na podstawie rozporządzenia Ministra Transportu, Budownictwa i Gospodarki Morskiej z dnia 25.04.2012 r. w sprawie szczegółowego zakresu formy projektu budowlanego oraz przy uwzględnieniu treści Polskiej Normy PN-ISO 9836. Powierzchnia użytkowa uwzględnia powierzchnię elementów nadających się do demontażu i rozbiórki (rury, kanały i ścianki działowe), nie uwzględnia natomiast powierzchni otworów na drzwi i okna oraz nisze w elementach zamykanych.