



## BUDYNEK JEDNORODZINNY

Adres inwestycji: ul. Półnaki w Krakowie

Numery działek: 220/1, 220/2, 221/1, 221/2, 222/5, 222/6 obr. 22 Podgórze

[www.skwerharmonia.pl](http://www.skwerharmonia.pl)

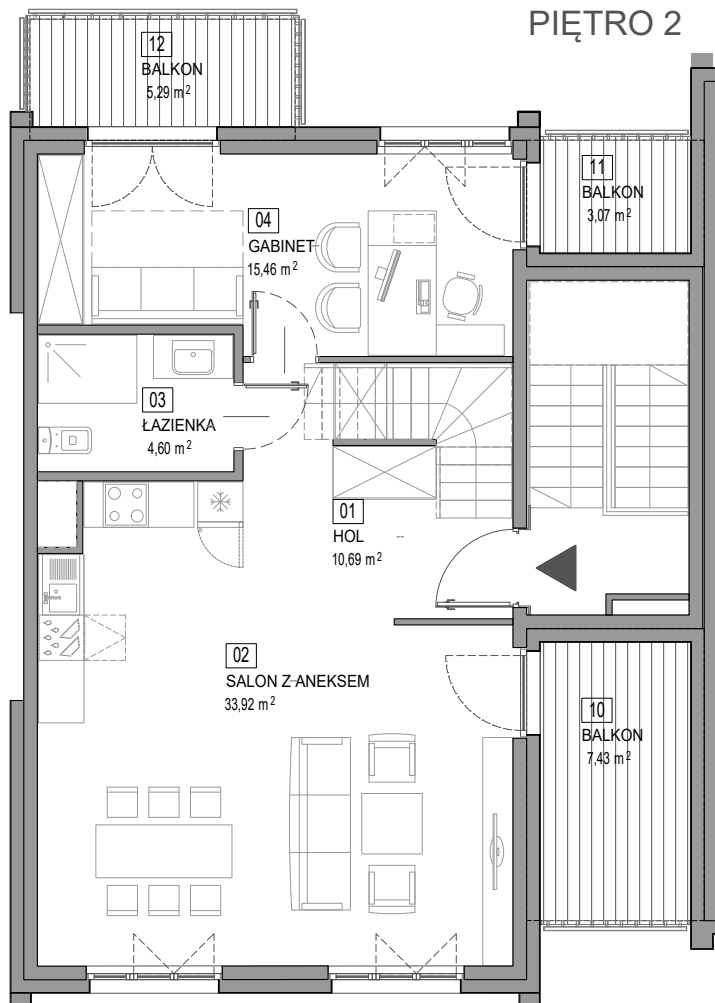
e-mail: [bsmkrakow@atal.pl](mailto:bsmkrakow@atal.pl)

Adres Biura Sprzedaży: 30-701 Kraków, ul. Zabłocie 23/18

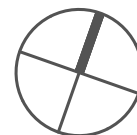
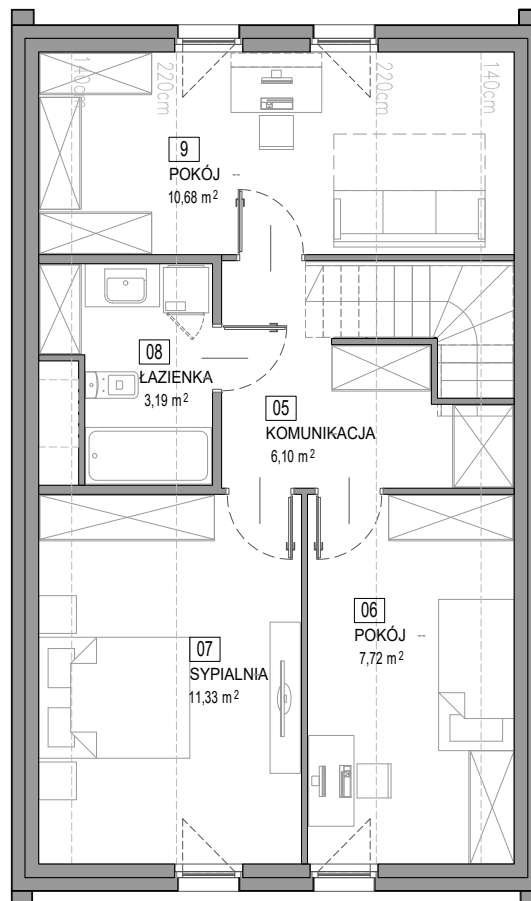


**Harmonia**  
skwer

### PIĘTRO 2



### PODDASZE

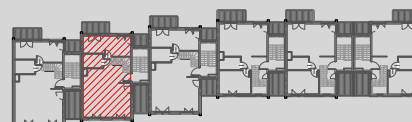


## MIESZKANIE Z3.E.M2

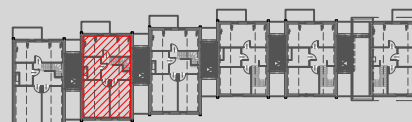
### PIĘCIOPOKOJOWE

		PIĘTRO 2 + PODDASZE
1	HOL	10,69 m <sup>2</sup>
2	SALON Z ANEKSEM	33,92 m <sup>2</sup>
3	ŁAZIENKA	4,60 m <sup>2</sup>
4	GABINET	15,46 m <sup>2</sup>
5	KOMUNIKACJA	6,10 m <sup>2</sup>
6	POKÓJ	7,72 m <sup>2</sup>
7	SYPIALNIA	11,33 m <sup>2</sup>
8	ŁAZIENKA	3,19 m <sup>2</sup>
9	POKÓJ	10,68 m <sup>2</sup>
<b>POWIERZCHNIA UŻYTKOWA</b>		<b>103,69 m<sup>2</sup></b>
10	BALKON	7,43 m <sup>2</sup>
11	BALKON	3,07 m <sup>2</sup>
12	BALKON	5,29 m <sup>2</sup>

## ZESPÓŁ 3 BUDYNEK E



PIĘTRO 2



PODDASZE



1. Wymiary pomieszczeń, lokalizację przyrządów sanitarnych i inne podano na podstawie projektu budowlanego. W trakcie budowy mogą wystąpić różnice w stosunku do stanu wynikającego z projektu, właściwie dla specyfiki prac budowlanych.
2. Powierzchnia jest obliczona w świetle pionowych przegród w stanie wykończonym, przy uwzględnieniu tynków i okładzin o grubości 1,5cm, na poziomie podłogi oraz bez uwzględnienia listew przypodłogowych, progów itp. Wymiary są podane w stanie bez wykończenia.
3. Powierzchnia użytkowa lokali określona jest na podstawie rozporządzenia Ministra Rozwoju w sprawie szczegółowego zakresu i formy projektu budowlanego z dnia 11 września 2020 r. oraz przy uwzględnieniu treści Polskiej Normy PN-ISO 9836:2015.
4. Aranżacja mieszkania przedstawiona na rysunku jest przykładowa.