



## BUDYNEK WIELORODZINNY

Adres inwestycji: ul. Półtunki w Krakowie

Numery działek: 220/1, 220/2, 221/1, 221/2, 222/5, 222/6 obr. 22 Podgórze



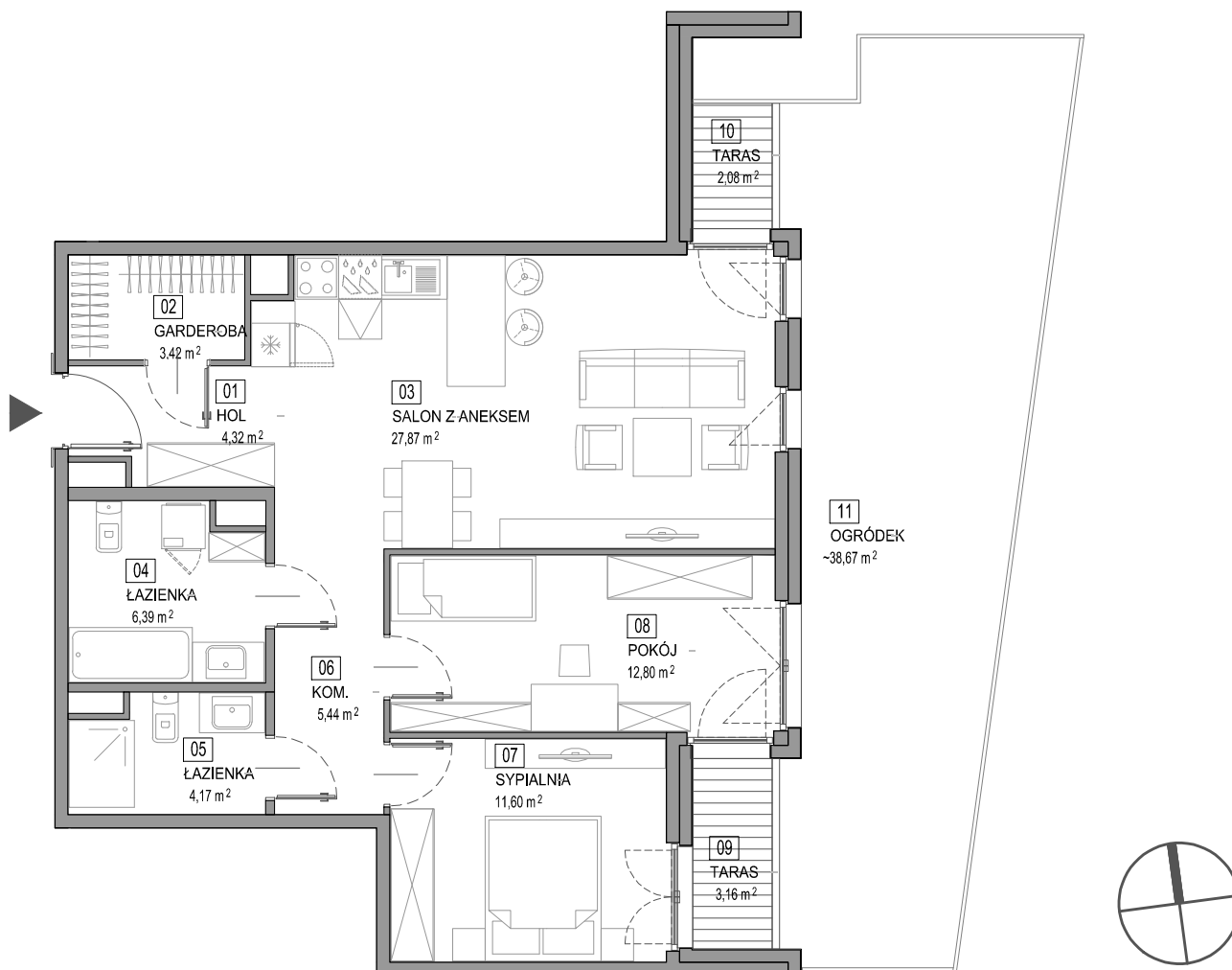
# Harmonia

skwer

[www.skwerharmonia.pl](http://www.skwerharmonia.pl)

e-mail: [bsmkrakow@atal.pl](mailto:bsmkrakow@atal.pl)

Adres Biura Sprzedaży: 30-701 Kraków, ul. Zabłocie 23/18



### MIESZKANIE B1.A.M1

TRZYPOKOJOWE

PARTER

1	HOL	4,32 m <sup>2</sup>
2	GARDEROBA	3,42 m <sup>2</sup>
3	SALON Z ANEKSEM	27,87 m <sup>2</sup>
4	ŁAZIENKA	6,39 m <sup>2</sup>
5	ŁAZIENKA	4,17 m <sup>2</sup>
6	KOMUNIKACJA	5,44 m <sup>2</sup>
7	SYPIALNIA	11,60 m <sup>2</sup>
8	POKÓJ	12,80 m <sup>2</sup>
<b>POWIERZCHNIA UŻYTKOWA</b>		<b>76,01 m<sup>2</sup></b>
9	TARAS	3,16 m <sup>2</sup>
10	TARAS	2,08 m <sup>2</sup>
11	OGRÓDEK	~ 38,67 m <sup>2</sup>

### BUDYNEK 1 SEGMENT A



1. Wymiary pomieszczeń, lokalizację przyrządów sanitarnych i inne podano na podstawie projektu budowlanego. W trakcie budowy mogą wystąpić różnice w stosunku do stanu wynikającego z projektu, właściwe dla specyfiki prac budowlanych.
2. Powierzchnia jest obliczona w świetle pionowych przegród w stanie wykończonym, przy uwzględnieniu tynków i okładzin o grubości 1,5cm, na poziomie podłogi oraz bez uwzględnienia listew przypodłogowych, progów itp. Wymiary są podane w stanie bez wykończenia.
3. Powierzchnia użytkowa lokali określona jest na podstawie rozporządzenia Ministra Rozwoju w sprawie szczegółowego zakresu i formy projektu budowlanego z dnia 11 września 2020 r. oraz przy uwzględnieniu treści Polskiej Normy PN-ISO 9836:2015.
4. Aranżacja mieszkania przedstawiona na rysunku jest przykładowa.