



BUDYNEK MIESZKALNY WIELORODZINNY B3

ul. Generała Stanisława Maczka A 2, 2A, 4, 4A, 4B Łódź
dz. nr 43/47, 43/50, 43/53, 43/56, 43/59, 43/62, 43/65, 43/66, 43/69, 43/70, obręb P-34

www.nowomiastopolesie.pl

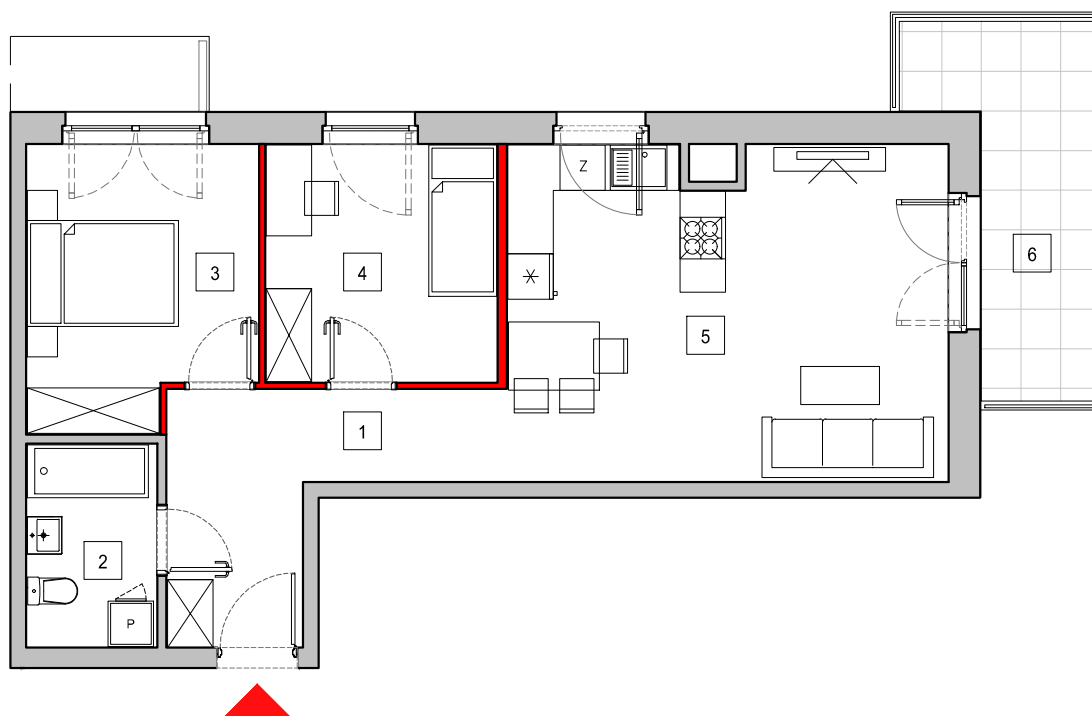
e-mail: doklodz@atal.pl

telefon: (+48) 42 632 23 43; (+48) 632 90 57



Nowe Miasto
POLESIE

ATAL S.A. Biuro Sprzedaży Mieszkań, 94-328 Łódź, ul. Generała Stanisława Maczka 2, lok. 34



skala 1:100

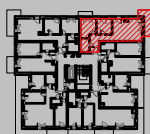
B2



B1



B3



ETAP IVA MIESZKANIE B3_1_1

PIĘTRO 1

1	Komunikacja	9,28 m ²
2	Łazienka	4,55 m ²
3	Sypialnia 1	10,77 m ²
4	Sypialnia 2	9,57 m ²
5	Pokój dzienny z aneksem kuchennym	25,14 m ²
	powierzchnia ścian działowych modyfikacji do demontażu/wyburzenia	1,38 m ²
MAKSYMALNA POWIERZCHNIA UŻYTKOWA		60,69 m²
6	Balkon	8,82 m ²

1. Wymiary pomieszczeń, lokalizację przyborów sanitarnych i inne podano na podstawie projektu budowlanego. W toku budowy mogą wystąpić różnice w stosunku do stanu wynikającego z projektu, wynikające ze specyfiki prac budowlanych.

2. Powierzchnia jest obliczona w świetle pionowych przegród w stanie wykończonym, przy uwzględnieniu tynków i okładzin o grubości 1,5cm, na poziomie podłogi bez uwzględnienia listew przypodłogowych, progów itp. Wymiary są podane w stanie bez wykończenia.

3. Powierzchnia użytkowa lokali oraz pomieszczeń określona jest na podstawie rozporządzenia Ministra Transportu, Budownictwa i Gospodarki Morskiej z dnia 25.04.2012 r. w sprawie szczegółowego zakresu i formy projektu budowlanego oraz przy uwzględnieniu treści Polskiej Normy PN-ISO 9836:1997. Powierzchnia użytkowa uwzględnia powierzchnię zajmowaną przez elementy nadające się do demontażu i rozbiórki (rury, kanały i ścianki działowe), nie uwzględnia natomiast powierzchni otworów na drzwi i okna oraz nisze w elementach zamykających.