



BUDYNEK MIESZKALNY WIELORODZINNY A1

ul. Pienista / Maczka w Łodzi
dz.nr 43/10, 43/13
frag.dz.nr 43/1, 43/26, 43/29, 43/32, 43/35, 43/37, 43/39, 43/12, obręb P-34

www.nowemiastopolesie.pl

e-mail: bsmlodz@atal.pl
telefon: (+48) 42 632 23 43; (+48) 42 632 90 57
ATAL S.A. Biuro Sprzedaży Mieszkań, 91-002 Łódź, ul. Drewnowska 43a lok. LB1

ETAP IVA MIESZKANIE A1.1_4_3

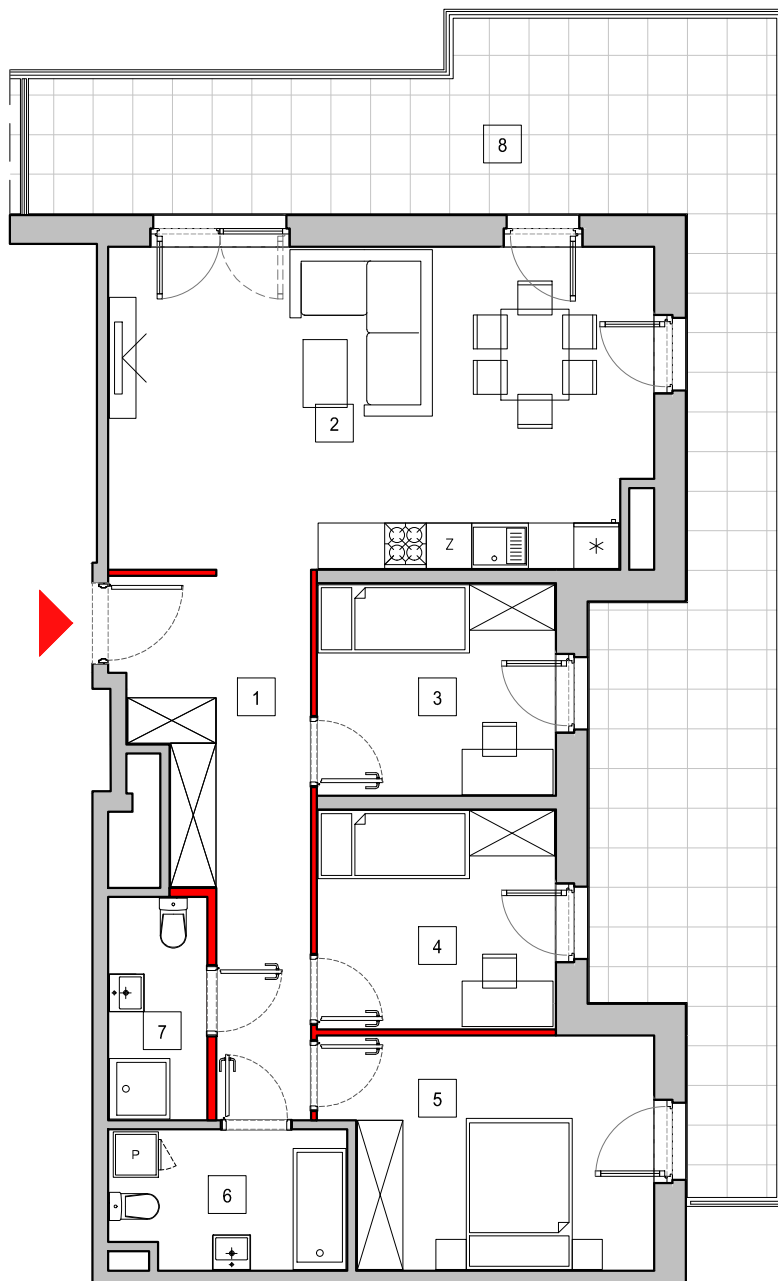
PIĘTRO 4

1	Komunikacja	12,98 m ²
2	Pokój dzienny z aneksem kuchennym	29,95 m ²
3	Sypialnia 3	8,69 m ²
4	Sypialnia 2	9,01 m ²
5	Sypialnia 1	12,61 m ²
6	Łazienka 1	5,51 m ²
7	Łazienka 2	3,74 m ²

powierzchnia ścian działawych
możliwych do demontażu/wyburzenia

MAKSYMALNA POWIERZCHNIA UŻYTKOWA 84,89 m²

8	Taras	43,33 m ²
---	-------	----------------------



A1

A2



skala 1:100

1. Wymiary pomieszczeń, lokalizację przyborów sanitarnych i inne podano na podstawie projektu budowlanego. W toku budowy mogą wystąpić różnice w stosunku do stanu wynikającego z projektu, wynikające ze specyfiki prac budowlanych.

2. Powierzchnia jest obliczona w świetle pionowych przegród w stanie wykończonym, przy uwzględnieniu tynków i okładzin o grubości 1,5cm, na poziomie podłogi bez uwzględnienia listew przypodłogowych, progów itp. Wymiary są podane w stanie bez wykończenia.

3. Powierzchnia użytkowa lokali oraz pomieszczeń określona jest na podstawie rozporządzenia Ministra Transportu, Budownictwa i Gospodarki Morskiej z dnia 25.04.2012 r. w sprawie szczegółowego zakresu i formy projektu budowlanego oraz przy uwzględnieniu treści Polskiej Normy PN-ISO 9836:1997. Powierzchnia użytkowa uwzględnia powierzchnię zajmowaną przez elementy nadające się do demontażu i rozbiórki (rury, kanały i ścianki działawo), nie uwzględnia natomiast powierzchni otworów na drzwi i okna oraz nisze w elementach zamykających.