

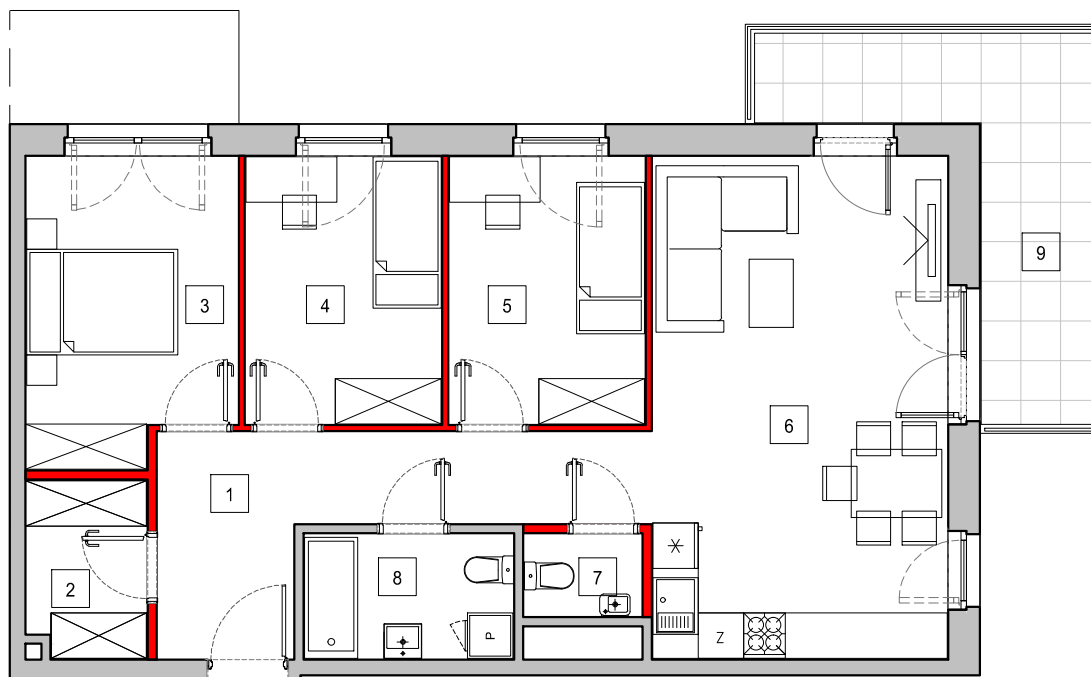


## BUDYNEK MIESZKALNY WIELORODZINNY A2

ul. Pienista / Maczka w Łodzi  
dz.nr 43/10, 43/13  
frag.dz.nr 43/1, 43/26, 43/29, 43/32, 43/35, 43/37, 43/39, 43/12, obręb P-34

[www.nowemiastopolesie.pl](http://www.nowemiastopolesie.pl)

e-mail: [bsmlodz@atal.pl](mailto:bsmlodz@atal.pl)  
telefon: (+48) 42 632 23 43; (+48) 42 632 90 57  
ATAL S.A. Biuro Sprzedaży Mieszkań, 91-002 Łódź, ul. Drewnowska 43a lok. LB1



skala 1:100

A1



A2



### ETAP IVA MIESZKANIE A2\_1\_1

PIĘTRO 1

nr	nazwa	powierzchnia
1	Komunikacja	11,06 m <sup>2</sup>
2	Garderoba	3,62 m <sup>2</sup>
3	Sypialnia 1	10,80 m <sup>2</sup>
4	Sypialnia 2	9,11 m <sup>2</sup>
5	Sypialnia 3	9,11 m <sup>2</sup>
6	Pokój dzienny z aneksem kuchennym	25,79 m <sup>2</sup>
7	WC	1,67 m <sup>2</sup>
8	Łazienka	4,52 m <sup>2</sup>
	powierzchnia szesnastokątów możliwych do demontażu/wyburzenia	3,00 m <sup>2</sup>

**MAKSYMALNA POWIERZCHNIA UŻYTKOWA** 78,68 m<sup>2</sup>

9	Balkon	11,23 m <sup>2</sup>
---	--------	----------------------

1. Wymiary pomieszczeń, lokalizację przyborów sanitarnych i inne podano na podstawie projektu budowlanego. W toku budowy mogą wystąpić różnice w stosunku do stanu wynikającego z projektu, wynikające ze specyfiki prac budowlanych.

2. Powierzchnia jest obliczona w świetle pionowych przegród w stanie wykończonym, przy uwzględnieniu tynków i okładzin o grubości 1,5cm, na poziomie podłogi bez uwzględnienia listew przypodłogowych, progów itp. Wymiary są podane w stanie bez wykończenia.

3. Powierzchnia użytkowa lokali oraz pomieszczeń określona jest na podstawie rozporządzenia Ministra Transportu, Budownictwa i Gospodarki Morskiej z dnia 25.04.2012 r. w sprawie szczegółowego zakresu i formy projektu budowlanego oraz przy uwzględnieniu treści Polskiej Normy PN-ISO 9836:1997. Powierzchnia użytkowa uwzględnia powierzchnię zajmowaną przez elementy nadające się do demontażu i rozbiórki (rury, kanały i ścianki działowe), nie uwzględnia natomiast powierzchni otworów na drzwi i okna oraz nisze w elementach zamykających.