

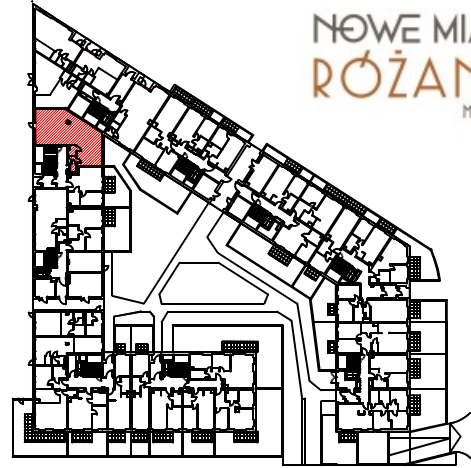
METRYKA LOKALU MIESZKALNEGO  
Wrocław, ul. Młynarska 2HB



Lokal Usługowy U-00-04  
ul. Młynarska 2HB

PARTER

|                                    |                  |                            |
|------------------------------------|------------------|----------------------------|
| 1                                  | sala sprzedażowa | 57,08 m <sup>2</sup>       |
| 2                                  | zaplecze         | 29,22 m <sup>2</sup>       |
| 3                                  | pom. socjalne    | 3,08 m <sup>2</sup>        |
| 4                                  | toaleta          | 3,37 m <sup>2</sup>        |
| Razem powierzchnia użytkowa lokalu |                  | <b>92,75 m<sup>2</sup></b> |



NOWE MIASTO  
RÓŻANKA  
MŁYNARSKA

| Funkcja                  | Numer projektowy | Piętro | Adres             |
|--------------------------|------------------|--------|-------------------|
| LOKAL MIESZKALNY         | U-00-04          | parter | ul. Młynarska 2HB |
| POWIERZCHNIA PRZYNALEŻNA | -                | -      | -                 |

