


METRYKA LOKALU USŁUGOWEGO
Wrocław, ul. Młynarska 12/B



Lokal U-15
ul. Młynarska 12/B

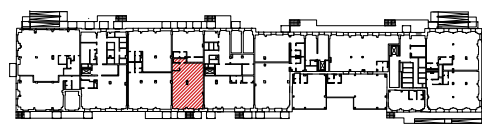
PARTER

1	sala sprzedaży	91,85 m ²
2	pomieszczenie socjalne	3,57 m ²
3	toaleta	3,34 m ²
Razem powierzchnia użytkowa lokalu		98,76 m²

	powierzchnia ścian działowych możliwych do demontażu/wyburzenia	0,00 m ²
---	--	---------------------

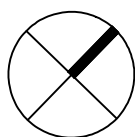
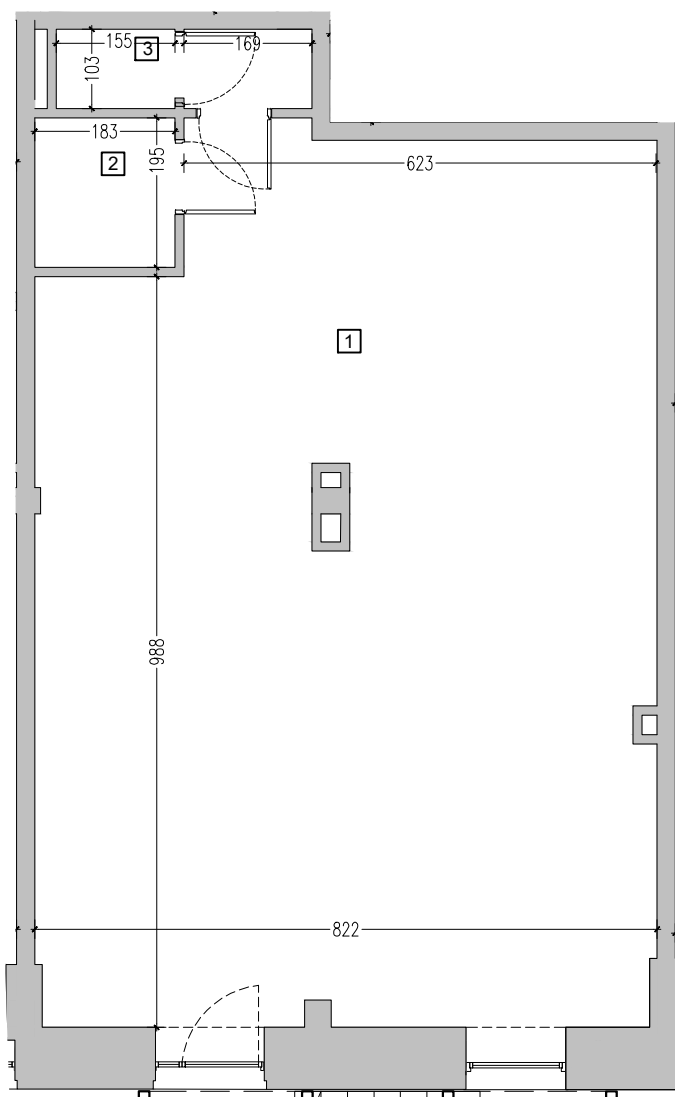
SUMA POWIERZCHNI UŻYTKOWEJ **98,76 m²**

Powierzchnia przynależna:	
komórka lokatorska -	0,00 m ²
Powierzchnia ogółem:	98,76 m ²



NOWE MIASTO
MŁYN RÓŻANKA

Funkcja	Numer projektowy	Piętro	Adres
LOKAL USŁUGOWY	U-15	parter	ul. Młynarska 12/B
POWIERZCHNIA PRZYNALEŻNA	brak	-	-



Sprawdził:
Paweł Buski

Opracowała:
Sylwia Szpak
Data pomiaru: grudzień 2021r.