



**ZESPÓŁ BUDYNKÓW WIELORODZINNYCH PRZY ULICY
SZYBOWCOWEJ W KATOWICACH**

Katowice, ul. Szybowcowa
dz. nr : 22/64, obręb 0002, Dz. Bogucice-Zawodzie

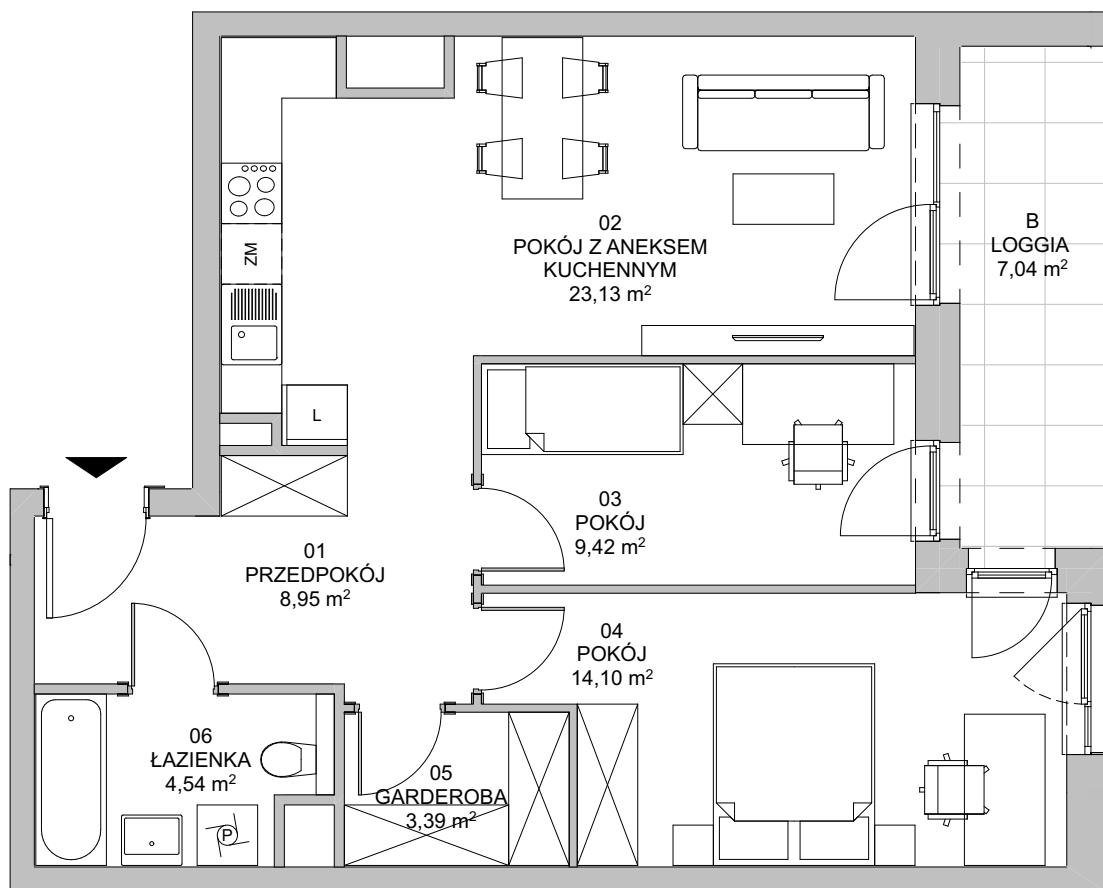
www.francuskapark.pl

e-mail: bsmkatowice@atal.pl

telefon: (+48) 32 353 65 73

ATAL S.A. Biuro Sprzedaży, ul. Porcelanowa 10, 40-246 Katowice


**FRANCUSKA
PARK**

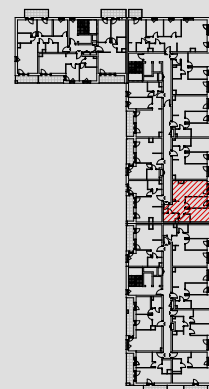


BUDYNEK 3

MIESZKANIE 3B.2.74

PIĘTRO 2

01 PRZEDPOKÓJ	8,95 m ²
02 POKÓJ Z ANEKSEM KUCHENNYM	23,13 m ²
03 POKÓJ	9,42 m ²
04 POKÓJ	14,10 m ²
05 GARDEROBA	3,39 m ²
06 ŁAZIENKA	4,54 m ²
POWIERZCHNIA UŻYTKOWA	63,53 m²
B LOGGIA	7,04 m ²



1. Wymiary pomieszczeń, lokalizację przyrządów sanitarnych i inne podano na podstawie projektu budowlanego. W trakcie budowy mogą wystąpić różnice w stosunku do stanu wynikającego z projektu, właściwe dla specyfiki prac budowlanych.

2. Powierzchnia jest obliczona w świetle pionowych przegród w stanie wykończonym, przy uwzględnieniu tynków i okładzin o grubości 1,5cm, na poziome podłogi oraz bez uwzględnienia listew przypodłogowych, progów itp. Wymiary są podane w stanie bez wykończenia.

3. Powierzchnia użytkowa lokali określona jest na podstawie rozporządzenia Ministra Rozwoju w sprawie szczegółowego zakresu i formy projektu budowlanego z dnia 11 września 2020 r. oraz przy uwzględnieniu treści Polskiej Normy PN-ISO 9836:2022-07.