



ZESPÓŁ BUDYNKÓW WIELORODZINNYCH APOLLINA GDAŃSK

Kowale, ul. Apollina
dz. ewid. 106/6, jednostka ewid: 220403_2 Kolbudy, obręb ewid:]007] Kowale, obr. 0007

www.apollina.pl

e-mail: e-mail: bsmgdansk@atal.pl

telefon: +48 58 766 74 04

Biuro Sprzedaży:

ul. Długa Grobla 8 lok. 9, 80-754 Gdańsk

ATAL
APOLLINA



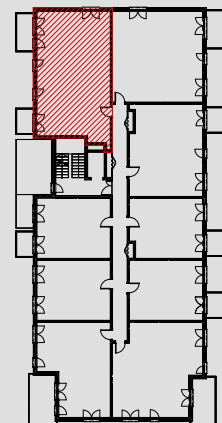
BUDYNEK 4 - etap II

PIĘTRO 1

MIESZKANIE 4.1.9

[m²]

1	KOMUNIKACJA	12,71
2	ŁAZIENKA 1	5,70
3	POKÓJ 1	12,48
4	POKÓJ 2	10,57
5	POKÓJ 3	11,06
6	POKÓJ Z ANEKSEM KUCHENNYM	29,85
7	ŁAZIENKA 2	5,40
8	GARDEROBA	3,55
POWIERZCHNIA UŻYTKOWA		91,32 m²
9	BALKON 1	6,44
10	BALKON 2	4,24



1. Wymiary pomieszczeń, lokalizację przyrządów sanitarnych i inne podano na podstawie projektu budowlanego. W toku budowy mogą wystąpić różnice w stosunku do projektu, wynikające ze specyfiki prac budowlanych.
2. Powierzchnia użytkowa jest obliczona w świetle pionowych przegród w stanie wykończonym, na poziomie podłogi, bez uwzględnienia listew przypodłogowych, progów itp.
3. Powierzchnia lokali oraz po mieszczeni określona jest na podstawie rozporządzenia Ministra Rozwoju w sprawie szczegółowego zakresu i formy projektu budowlanego z dnia 11 września 2020 r. oraz przy uwzględnieniu treści Polskiej Normy PN-ISO 9836:2022-07.