



ZESPÓŁ BUDYNKÓW WIELORODZINNYCH PRZY ULICY SZYBOWCOWEJ W KATOWICACH

Katowice, ul. Szybowcowa
dz. nr : 22/67, obręb 0002, Dz. Bogucice-Zawodzie

www.nowafrancuska.pl

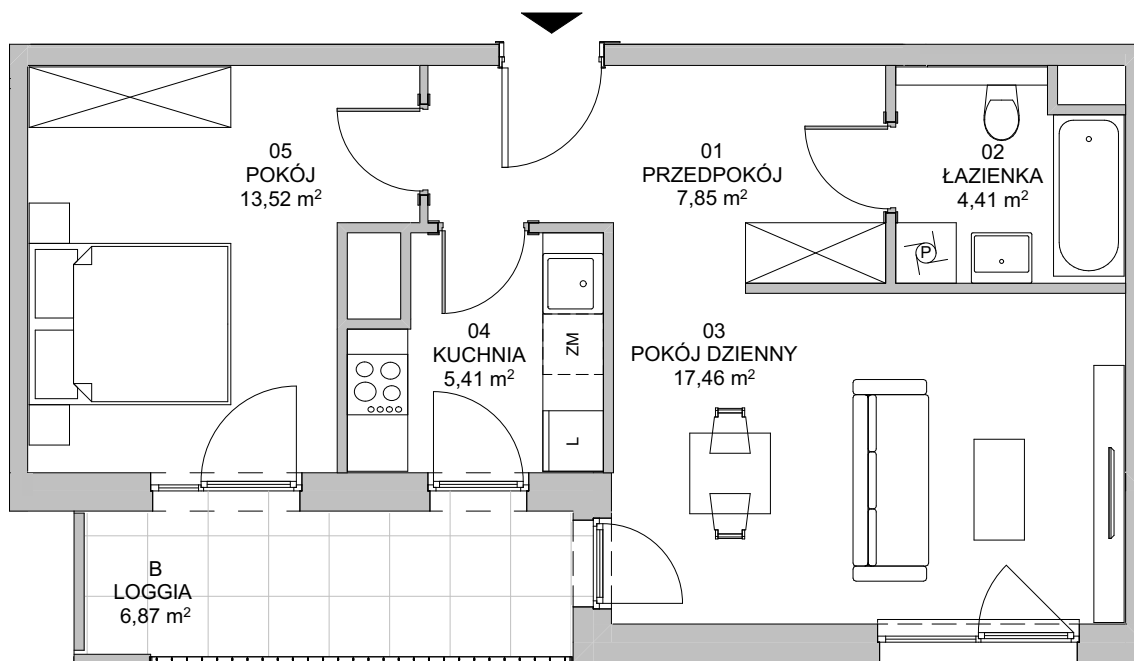
e-mail: dokkatowice@atal.pl

telefon: (+48) 32 353 65 73

ATAL S.A. Biuro Sprzedaży, ul. Porcelanowa 10, 40-246 Katowice



NOWA FRANCUSKA

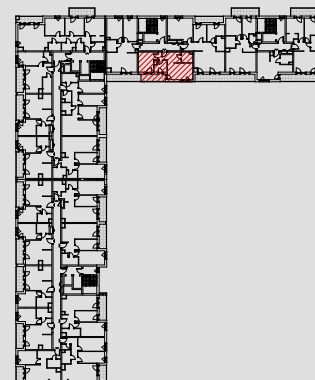


BUDYNEK 1

MIESZKANIE 1C.6.166

PIĘTRO 6

01 PRZEDPOKÓJ	7,85 m ²
02 ŁAZIENKA	4,41 m ²
03 POKÓJ DZIENNY	17,46 m ²
04 KUCHNIA	5,41 m ²
05 POKÓJ	13,52 m ²
POWIERZCHNIA UŻYTKOWA	48,65 m²
B LOGGIA	6,87 m ²



1. Wymiary pomieszczeń, lokalizację przyrządów sanitarnych i inne podano na podstawie projektu budowlanego. W trakcie budowy mogą wystąpić różnice w stosunku do stanu wynikającego z projektu, właściwe dla specyfiki prac budowlanych.
2. Powierzchnia jest obliczona w świetle pionowych przegród w stanie wykończonym, przy uwzględnieniu tynków i okładzin o grubości 1,5cm, na poziomie podłogi oraz bez uwzględnienia listew przypodłogowych, progów itp. Wymiary są podane w stanie bez wykończenia.
3. Powierzchnia użytkowa lokali określona jest na podstawie rozporządzenia Ministra Rozwoju w sprawie szczegółowego zakresu i formy projektu budowlanego z dnia 11 września 2020 r. oraz przy uwzględnieniu treści Polskiej Normy PN-ISO 9836:2022-07.