



ZESPÓŁ BUDYNKÓW WIELORODZINNYCH PRZY ULICY SZYBOWCOWEJ W KATOWICACH

Katowice, ul. Szybowcowa
dz. nr : 22/67, obręb 0002, Dz. Bogucice-Zawodzie

www.nowafrancuska.pl

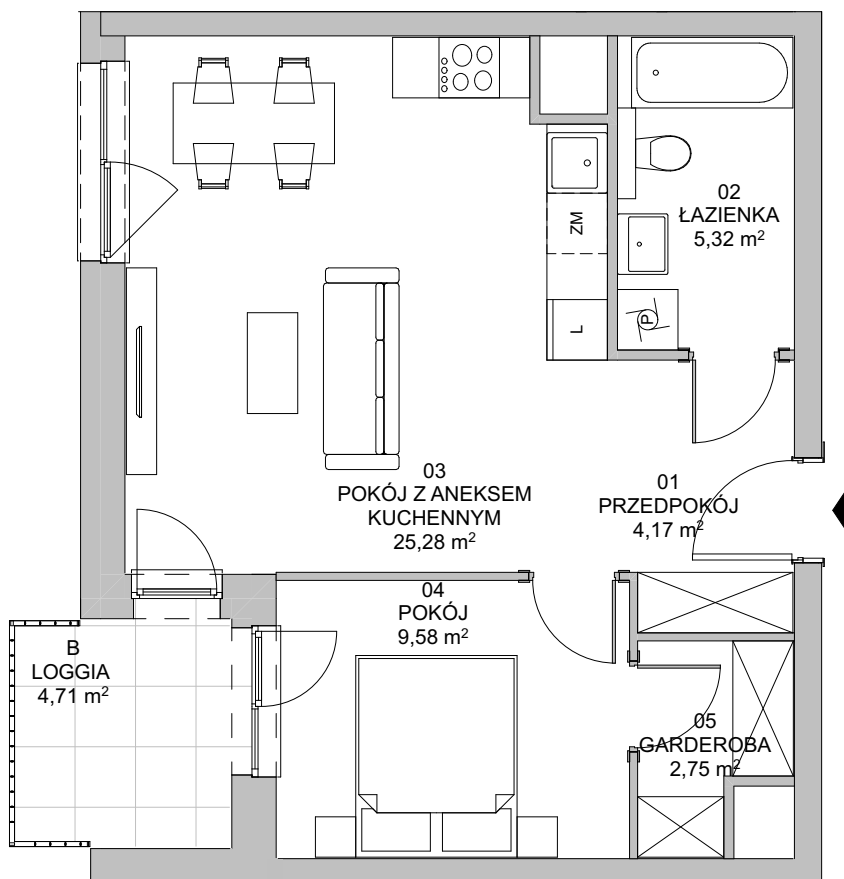
e-mail: dokkatowice@atal.pl

telefon: (+48) 32 353 65 73

ATAL S.A. Biuro Sprzedaży, ul. Porcelanowa 10, 40-246 Katowice



NOWA FRANCUSKA

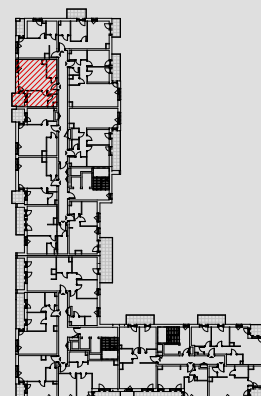


BUDYNEK 2

MIESZKANIE 2C.3.95

PIĘTRO 3

01 PRZEDPOKÓJ	4,17 m ²
02 ŁAZIENKA	5,32 m ²
03 POKÓJ Z ANEKSEM KUCHENNYM	25,28 m ²
04 POKÓJ	9,58 m ²
05 GARDEROBA	2,75 m ²
POWIERZCHNIA UŻYTKOWA	47,10 m²
B LOGGIA	4,71 m ²



1. Wymiary pomieszczeń, lokalizację przyrządów sanitarnych i inne podano na podstawie projektu budowlanego. W trakcie budowy mogą wystąpić różnice w stosunku do stanu wynikające z projektu, właściwe dla specyfiki prac budowlanych.
2. Powierzchnia jest obliczona w świetle pionowych przegród w stanie wykończonym, przy uwzględnieniu tynków i okładzin o grubości 1,5cm, na poziome podłogi oraz bez uwzględnienia listew przypodłogowych, progów itp. Wymiary są podane w stanie bez wykończenia.
3. Powierzchnia użytkowa lokali określona jest na podstawie rozporządzenia Ministra Rozwoju w sprawie szczegółowego zakresu i formy projektu budowlanego z dnia 11 września 2020 r. oraz przy uwzględnieniu treści Polskiej Normy PN-ISO 9836:2022-07.