



ZESPÓŁ BUDYNKÓW WIELORODZINNYCH PRZY ULICY SZYBOWCOWEJ W KATOWICACH

Katowice, ul. Szybowcowa
dz. nr : 22/67, obręb 0002, Dz. Bogucice-Zawodzie

www.nowafrancuska.pl

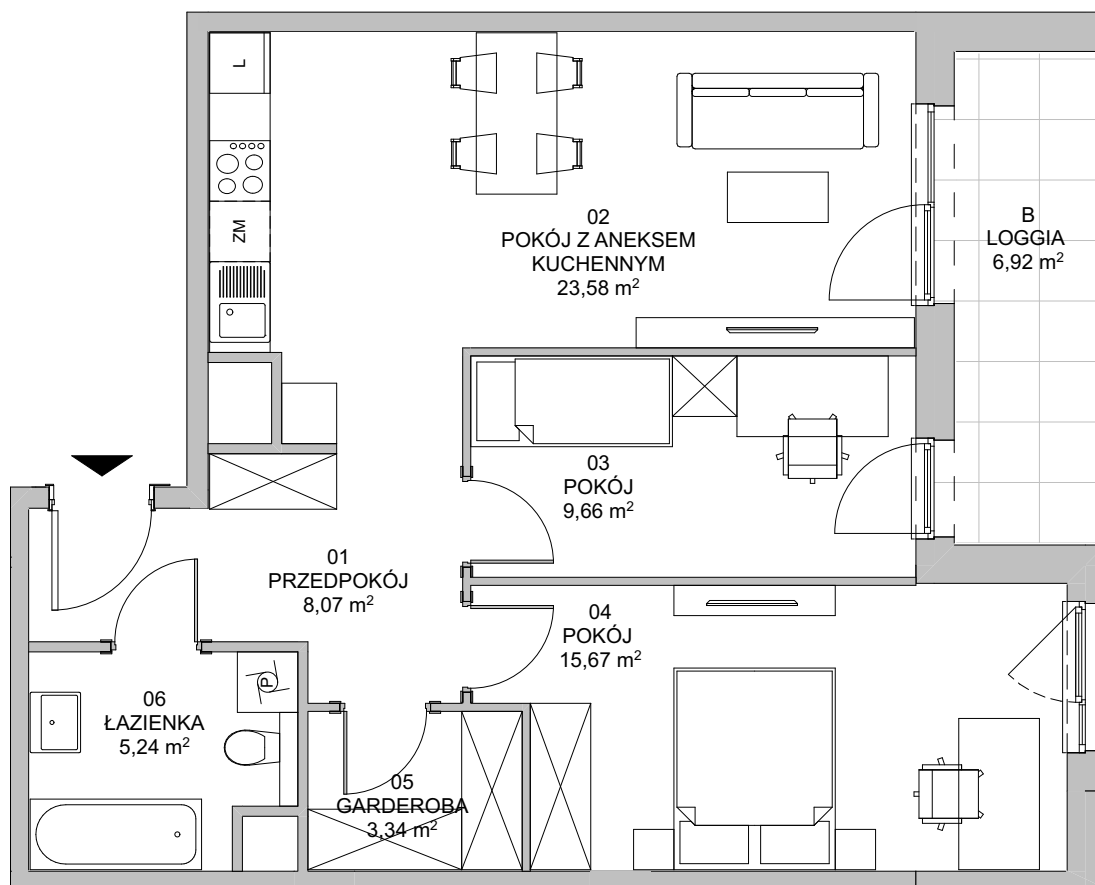
e-mail: dokkatowice@atal.pl

telefon: (+48) 32 353 65 73

ATAL S.A. Biuro Sprzedaży, ul. Porcelanowa 10, 40-246 Katowice



**NOWA
FRANCUSKA**

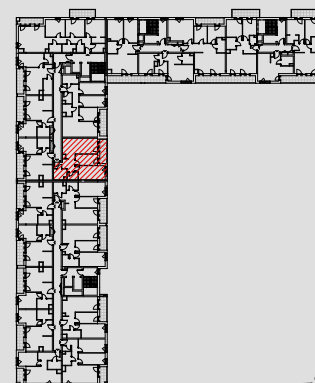


BUDYNEK 1

MIESZKINIE 1B.6.123

PIĘTRO 6

| | |
|------------------------------|----------------------------|
| 01 PRZEDPOKÓJ | 8,07 m ² |
| 02 POKÓJ Z ANEKSEM KUCHENNYM | 23,58 m ² |
| 03 POKÓJ | 9,66 m ² |
| 04 POKÓJ | 15,67 m ² |
| 05 GARDEROBA | 3,34 m ² |
| 06 ŁAZIENKA | 5,24 m ² |
| POWIERZCHNIA UŻYTKOWA | 65,56 m² |
| B LOGGIA | 6,92 m ² |



1. Wymiary pomieszczeń, lokalizację przyrządów sanitarnych i inne podano na podstawie projektu budowlanego. W trakcie budowy mogą wystąpić różnice w stosunku do stanu wynikającego z projektu, właściwe dla specyfiki prac budowlanych.
2. Powierzchnia jest obliczona w świetle pionowych przegród w stanie wykończonym, przy uwzględnieniu tynków i okładzin o grubości 1,5cm, na poziome podłogi oraz bez uwzględnienia listew przypodłogowych, progów itp. Wymiary są podane w stanie bez wykończenia.
3. Powierzchnia użytkowa lokali określona jest na podstawie rozporządzenia Ministra Rozwoju w sprawie szczegółowego zakresu i formy projektu budowlanego z dnia 11 września 2020 r. oraz przy uwzględnieniu treści Polskiej Normy PN-ISO 9836:2022-07.