



ZESPÓŁ BUDYNKÓW WIELORODZINNYCH APOLLINA GDAŃSK

Kowale, ul. Apollina

dz. ewid. 106/6, jednostka ewid: 220403_2 Kolbudy, obręb ewid:]007] Kowale, obr. 0007

www.apollina.pl

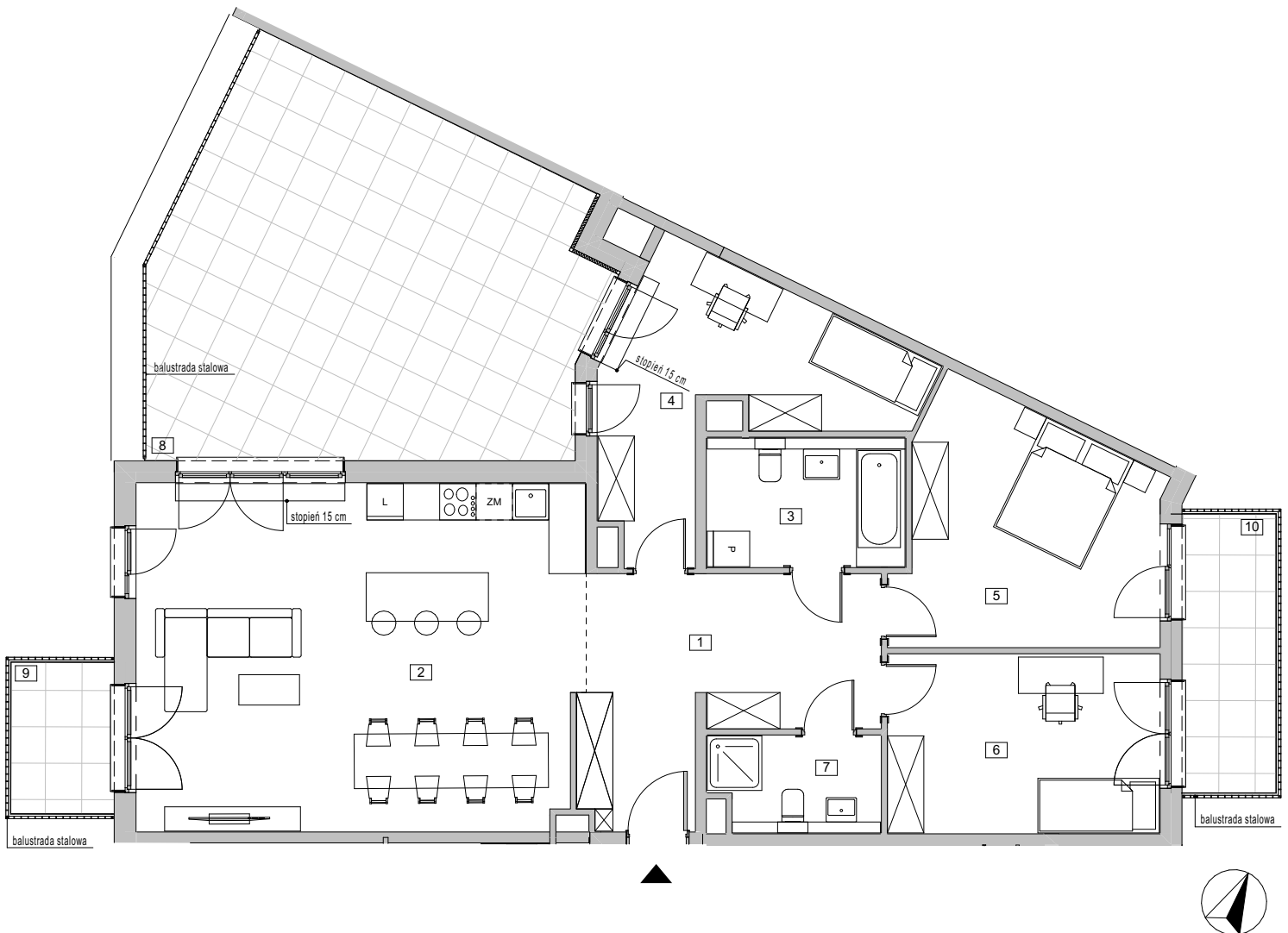
e-mail: e-mail: bsmgdansk@atal.pl

telefon: +48 58 766 74 04

Biuro Sprzedaży:

ul. Długa Grobla 8 lok. 9, 80-754 Gdańsk

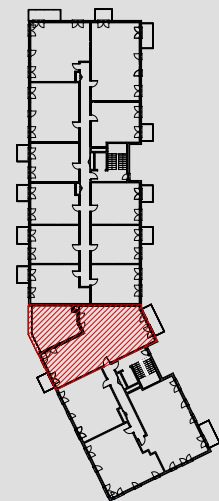
ATAL
APOLLINA



BUDYNEK 2 - etap II MIESZKANIE 2.A.4.23

PIĘTRO 4

	[m ²]
1 KOMUNIKACJA	15,59
2 POKÓJ Z ANEKSEM KUCHENNYM	41,69
3 ŁAZIENKA 1	6,91
4 POKÓJ 1	14,79
5 POKÓJ 2	15,91
6 POKÓJ 3	13,24
7 ŁAZIENKA 2	4,28
POWIERZCHNIA UŻYTKOWA	112,41 m²
8 TARAS	41,02
9 BALKON 2	4,24
10 BALKON 1	7,11



1. Wymiary pomieszczeń, lokalizację przyborów sanitarnych i inne podano na podstawie projektu budowlanego. W toku budowy mogą wystąpić różnice w stosunku do projektu, wynikające ze specyfiki prac budowlanych.
2. Powierzchnia użytkowa jest obliczona w świetle pionowych przegród w stanie wykończonym, na poziomie podłogi, bez uwzględnienia listew przypodłogowych, progów itp.
3. Powierzchnia lokali oraz po mieszczeniach określona jest na podstawie rozporządzenia Ministra Rozwoju w sprawie szczegółowego zakresu i formy projektu budowlanego z dnia 11 września 2020 r. oraz przy uwzględnieniu treści Polskiej Normy PN-ISO 9836:2022-07.