



## ZESPÓŁ BUDYNKÓW WIELORODZINNYCH APOLLINA GDAŃSK

Kowale, ul. Apollina  
dz. ewid. 106/6, jednostka ewid: 220403\_2 Kolbudy, obręb ewid:]007] Kowale, obr. 0007

[www.apollina.pl](http://www.apollina.pl)

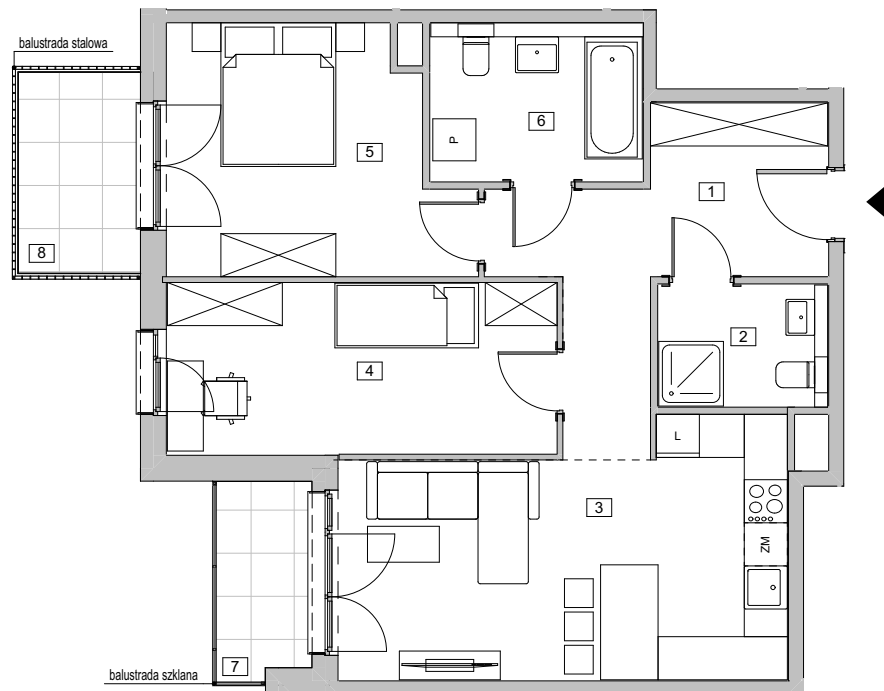
e-mail: e-mail: bsmgdansk@atal.pl

telefon: +48 58 766 74 04

Biuro Sprzedaży:

ul. Długa Grobla 8 lok. 9, 80-754 Gdańsk

ATAL  
APOLLINA



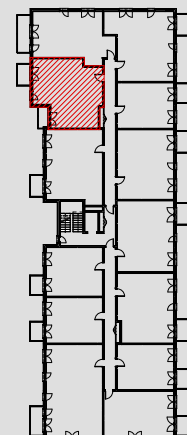
### BUDYNEK 3 - etap II

PIĘTRO 2

#### MIESZKANIE 3.2.27

[m<sup>2</sup>]

1	KOMUNIKACJA	11,90
2	ŁAZIENKA 1	3,96
3	POKÓJ Z ANEKSEM KUCHENNYM	20,25
4	POKÓJ 1	12,97
5	POKÓJ 2	13,15
6	ŁAZIENKA 2	6,43
<b>POWIERZCHNIA UŻYTKOWA</b>		<b>68,66 m<sup>2</sup></b>
7	BALKON 1	3,74
8	BALKON 2	4,76



1. Wymiary pomieszczeń, lokalizację przyborów sanitarnych i inne podano na podstawie projektu budowlanego. W toku budowy mogą wystąpić różnice w stosunku do projektu, wynikające ze specyfiki prac budowlanych.
2. Powierzchnia użytkowa jest obliczona w świetle pionowych przegród w stanie wykończonym, na poziomie podłogi, bez uwzględnienia listew przypodłogowych, progów itp.
3. Powierzchnia lokali oraz po mieszczeniach określona jest na podstawie rozporządzenia Ministra Rozwoju w sprawie szczegółowego zakresu i formy projektu budowlanego z dnia 11 września 2020 r. oraz przy uwzględnieniu treści Polskiej Normy PN-ISO 9836:2022-07.