



ZESPÓŁ BUDYNKÓW WIELORODZINNYCH PRZY ULICY SZYBOWCOWEJ W KATOWICACH

Katowice, ul. Szybowcowa
dz. nr : 22/67, obręb 0002, Dz. Bogucice-Zawodzie

www.nowafrancuska.pl

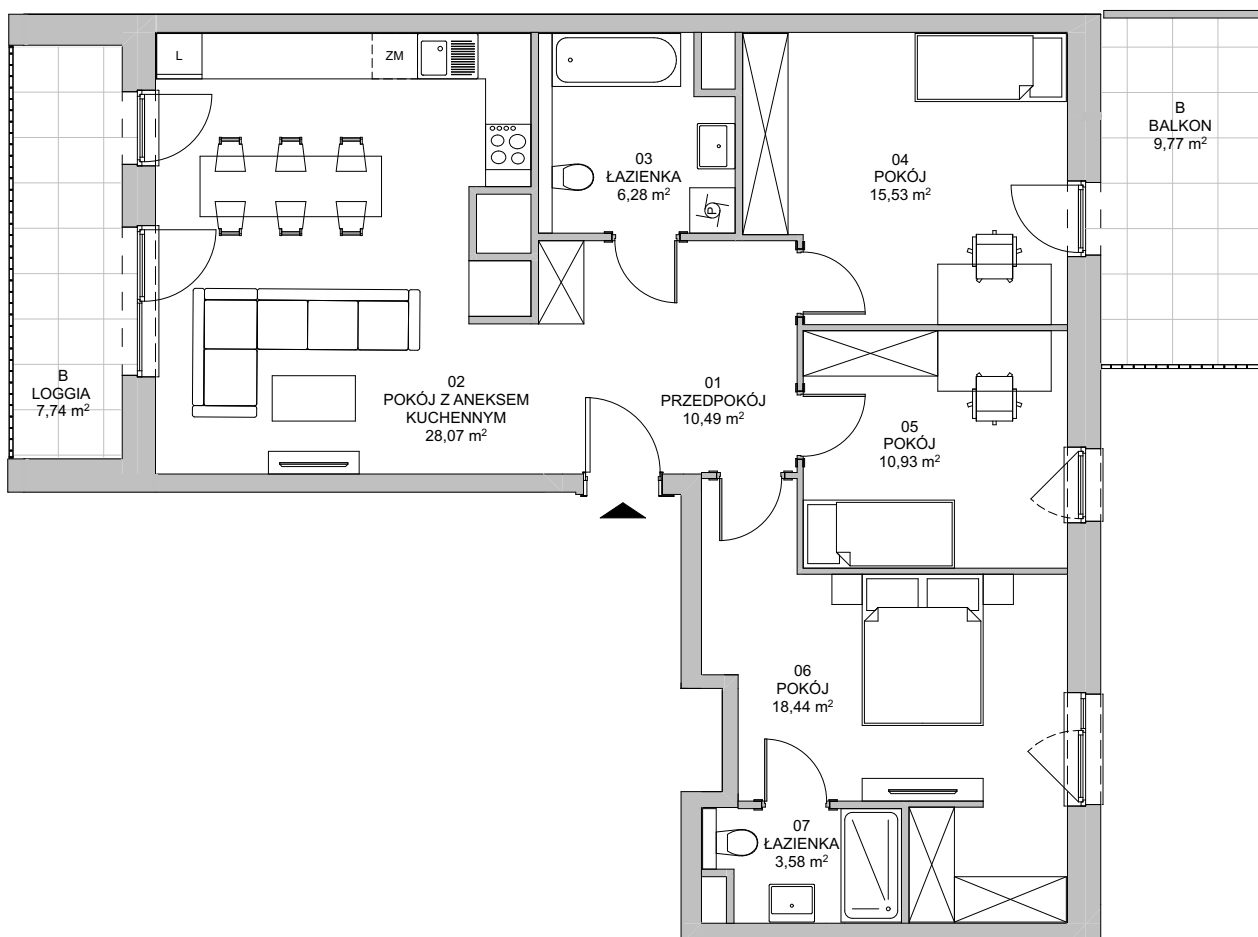
e-mail: dokkatowice@atal.pl

telefon: (+48) 32 353 65 73

ATAL S.A. Biuro Sprzedaży, ul. Porcelanowa 10, 40-246 Katowice



NOWA FRANCUSKA

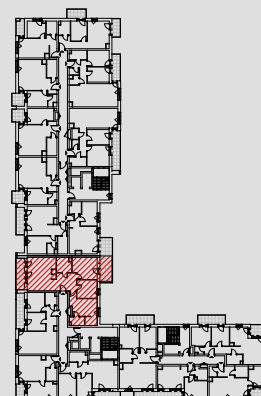


BUDYNEK 2

MIESZKANIE 2B.3.42

PIĘTRO 3

01 PRZEDPOKÓJ	10,49 m ²
02 POKÓJ Z ANEKSEM KUCHENNYM	28,07 m ²
03 ŁAZIENKA	6,28 m ²
04 POKÓJ	15,53 m ²
05 POKÓJ	10,93 m ²
06 POKÓJ	18,44 m ²
07 ŁAZIENKA	3,58 m ²
POWIERZCHNIA UŻYTKOWA	93,32 m²
B LOGGIA	7,74 m ²
B BALKON	9,77 m ²



1. Wymiary pomieszczeń, lokalizację przyrządów sanitarnych i inne podano na podstawie projektu budowlanego. W trakcie budowy mogą wystąpić różnice w stosunku do stanu wynikającego z projektu, właściwe dla specyfiki prac budowlanych.

2. Powierzchnia jest obliczona w świetle pionowych przegród w stanie wykończonym, przy uwzględnieniu tynków i okładzin o grubości 1,5cm, na poziome podłogi oraz bez uwzględnienia listew przypodłogowych, progów itp. Wymiary są podane w stanie bez wykończenia.

3. Powierzchnia użytkowa lokali określona jest na podstawie rozporządzenia Ministra Rozwoju w sprawie szczegółowego zakresu i formy projektu budowlanego z dnia 11 września 2020 r. oraz przy uwzględnieniu treści Polskiej Normy PN-ISO 9836:2022-07.