



## ZESPÓŁ BUDYNKÓW WIELORODZINNYCH PRZY ULICY SZYBOWCOWEJ W KATOWICACH

Katowice, ul. Szybowcowa  
dz. nr : 22/64, obręb 0002, Dz. Bogucice-Zawodzie

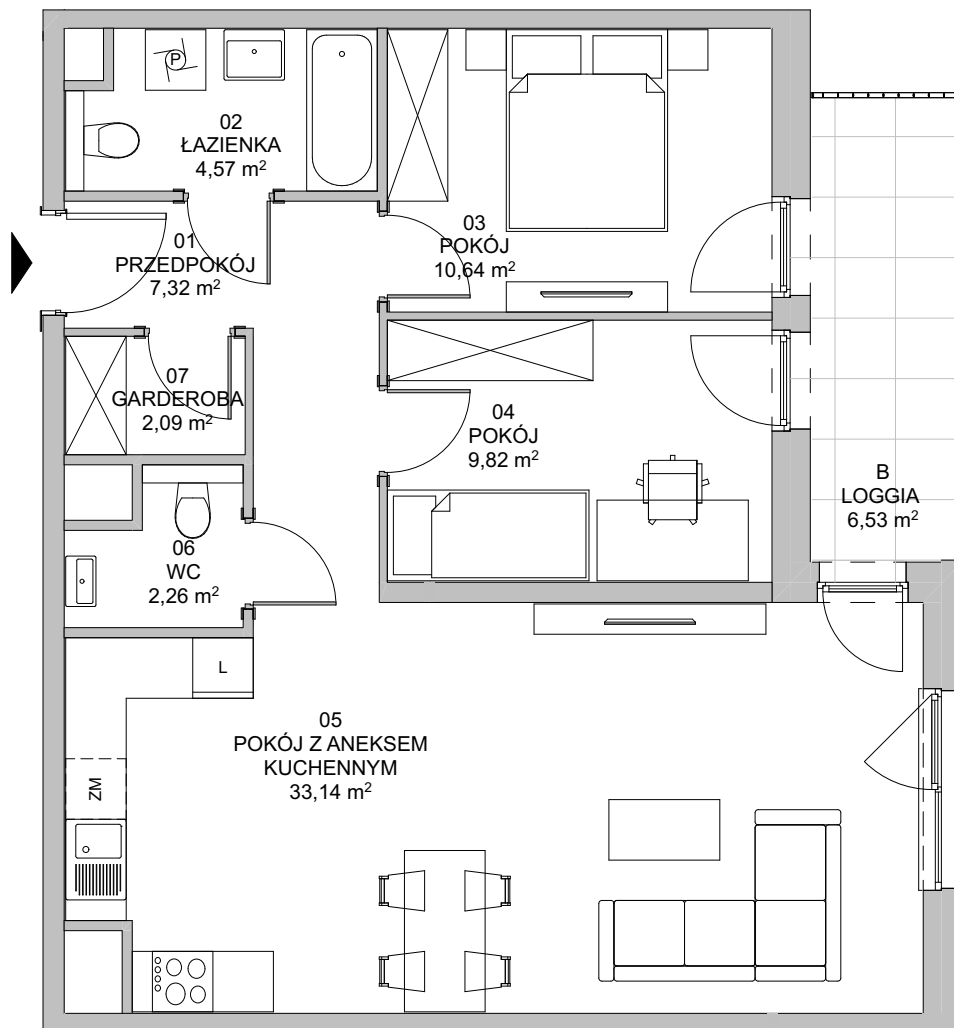
[www.francuskapark.pl](http://www.francuskapark.pl)

e-mail: [bsmkatowice@atal.pl](mailto:bsmkatowice@atal.pl)

telefon: (+48) 32 353 65 73

ATAL S.A. Biuro Sprzedaży, ul. Porcelanowa 10, 40-246 Katowice

  
**FRANCUSKA  
PARK**

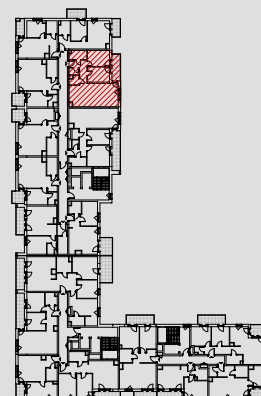


**BUDYNEK 2**

### MIESZKANIE 2C.5.116

### PIĘTRO 5

01 PRZEDPOKÓJ	7,32 m <sup>2</sup>
02 ŁAZIENKA	4,57 m <sup>2</sup>
03 POKÓJ	10,64 m <sup>2</sup>
04 POKÓJ	9,82 m <sup>2</sup>
05 POKÓJ Z ANEKSEM KUCHENNYM	33,14 m <sup>2</sup>
06 WC	2,26 m <sup>2</sup>
07 GARDEROBA	2,09 m <sup>2</sup>
<b>POWIERZCHNIA UŻYTKOWA</b>	<b>69,84 m<sup>2</sup></b>
B LOGGIA	6,53 m <sup>2</sup>



1. Wymiary pomieszczeń, lokalizację przyrządów sanitarnych i inne podano na podstawie projektu budowlanego. W trakcie budowy mogą wystąpić różnice w stosunku do stanu wynikającego z projektu, właściwe dla specyfiki prac budowlanych.

2. Powierzchnia jest obliczona w świetle pionowych przegród w stanie wykończonym, przy uwzględnieniu tynków i okładzin o grubości 1,5cm, na poziomie podłogi oraz bez uwzględnienia listew przypodłogowych, progów itp. Wymiary są podane w stanie bez wykończenia.

3. Powierzchnia użytkowa lokali określona jest na podstawie rozporządzenia Ministra Rozwoju w sprawie szczegółowego zakresu i formy projektu budowlanego z dnia 11 września 2020 r. oraz przy uwzględnieniu treści Polskiej Normy PN-ISO 9836:2022-07.