



ZESPÓŁ BUDYNKÓW WIELORODZINNYCH PRZY ULICY SZYBOWCOWEJ W KATOWICACH

Katowice, ul. Szybowcowa
dz. nr : 22/64, obręb 0002, Dz. Bogucice-Zawodzie

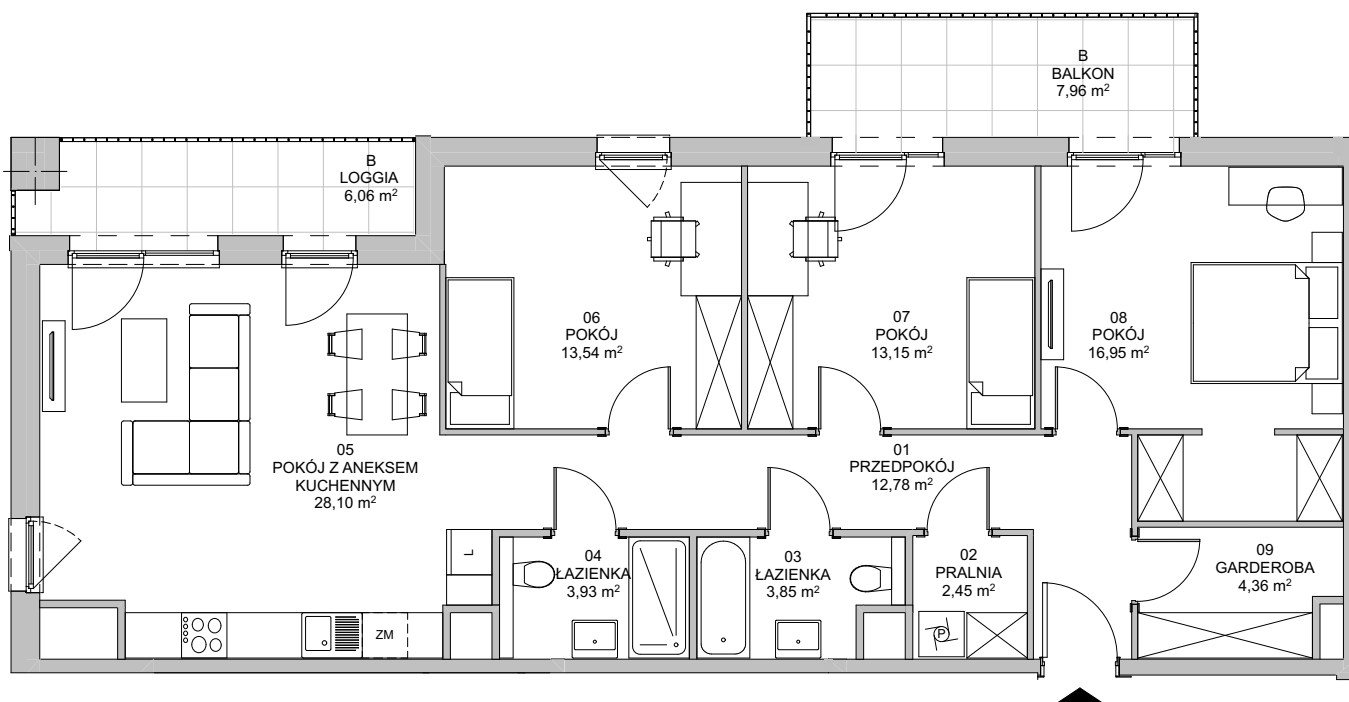
www.francuskapark.pl

e-mail: bsmkatowice@atal.pl

telefon: (+48) 32 353 65 73

ATAL S.A. Biuro Sprzedaży, ul. Porcelanowa 10, 40-246 Katowice


**FRANCUSKA
PARK**

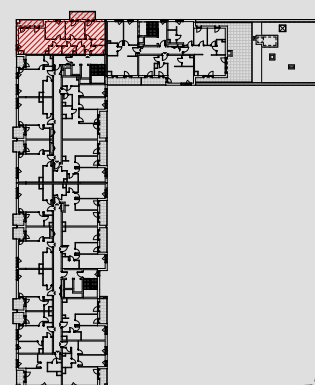


MIESZKANIE 1B.7.133

PIĘTRO 7

| | |
|------------------------------|----------------------------|
| 01 PRZEDPOKÓJ | 12,78 m ² |
| 02 PRALNIA | 2,45 m ² |
| 03 ŁAZIENKA | 3,85 m ² |
| 04 ŁAZIENKA | 3,93 m ² |
| 05 POKÓJ Z ANEKSEM KUCHENNYM | 28,10 m ² |
| 06 POKÓJ | 13,54 m ² |
| 07 POKÓJ | 13,15 m ² |
| 08 POKÓJ | 16,95 m ² |
| 09 GARDEROBA | 4,36 m ² |
| POWIERZCHNIA UŻYTKOWA | 99,11 m² |
| B LOGGIA | 6,06 m ² |
| B BALKON | 7,96 m ² |

BUDYNEK 1



1. Wymiary pomieszczeń, lokalizację przyrządów sanitarnych i inne podano na podstawie projektu budowlanego. W trakcie budowy mogą wystąpić różnice w stosunku do stanu wynikającego z projektu, właściwe dla specyfiki prac budowlanych.
2. Powierzchnia jest obliczona w świetle pionowych przegród w stanie wykończonym, przy uwzględnieniu tynków i okładzin o grubości 1,5cm, na poziomie podłogi oraz bez uwzględnienia listew przypodłogowych, progów itp. Wymiary są podane w stanie bez wykończenia.
3. Powierzchnia użytkowa lokali określona jest na podstawie rozporządzenia Ministra Rozwoju w sprawie szczegółowego zakresu i formy projektu budowlanego z dnia 11 września 2020 r. oraz przy uwzględnieniu treści Polskiej Normy PN-ISO 9836:2022-07.