



**ZESPÓŁ BUDYNKÓW WIELORODZINNYCH PRZY ULICY  
SZYBOWCOWEJ W KATOWICACH**

Katowice, ul. Szybowcowa  
dz. nr : 22/67, obręb 0002, Dz. Bogucice-Zawodzie

**www.nowafrancuska.pl**

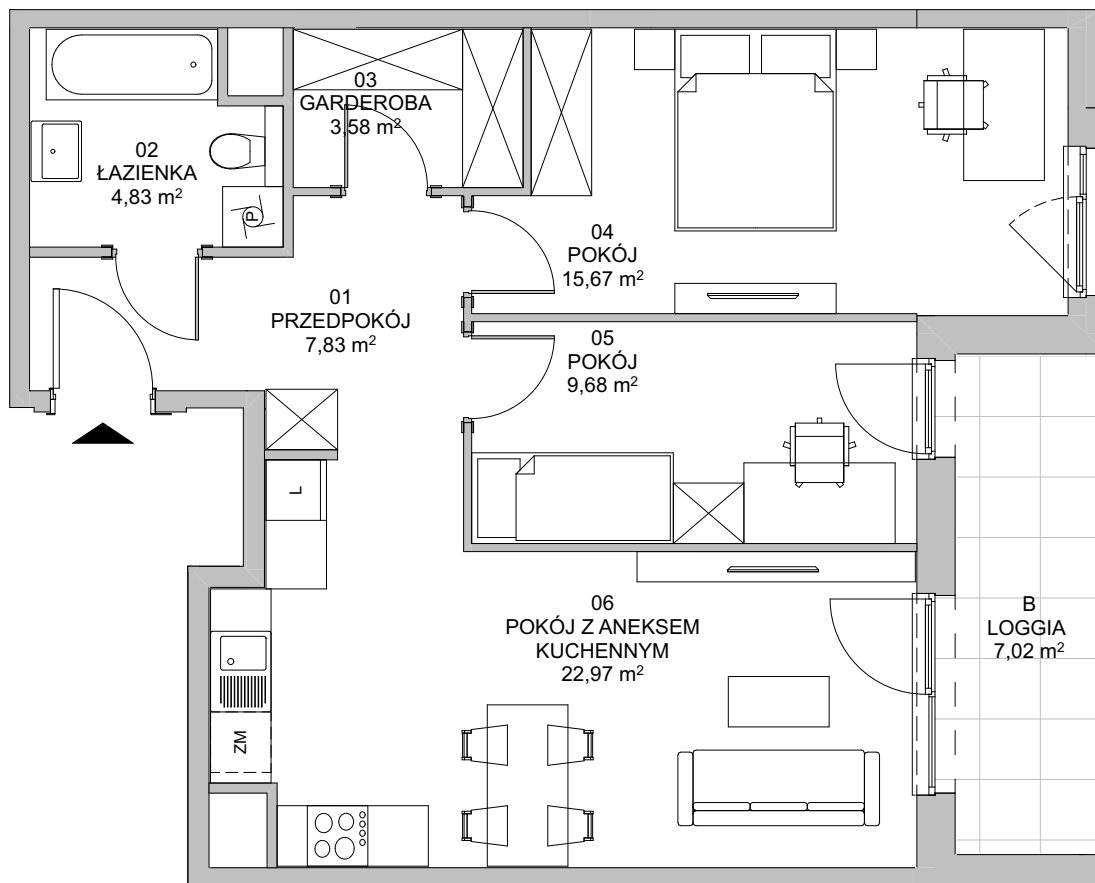
e-mail: dokkatowice@atal.pl

telefon: (+48) 32 353 65 73

ATAL S.A. Biuro Sprzedaży, ul. Porcelanova 10, 40-246 Katowice



**NOWA  
FRANCUSKA**

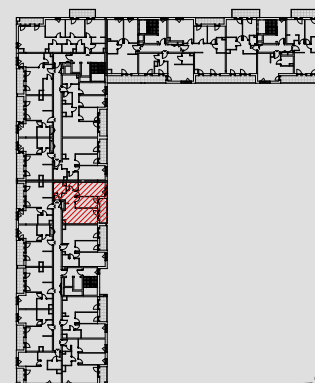


**BUDYNEK 1**

**MIESZKANIE 1A.6.62**

**PIĘTRO 6**

01 PRZEDPOKÓJ	7,83 m <sup>2</sup>
02 ŁAZIENKA	4,83 m <sup>2</sup>
03 GARDEROBA	3,58 m <sup>2</sup>
04 POKÓJ	15,67 m <sup>2</sup>
05 POKÓJ	9,68 m <sup>2</sup>
06 POKÓJ Z ANEKSEM KUCHENNYM	22,97 m <sup>2</sup>
<b>POWIERZCHNIA UŻYTKOWA</b>	<b>64,56 m<sup>2</sup></b>
B LOGGIA	7,02 m <sup>2</sup>



1. Wymiary pomieszczeń, lokalizację przyrządów sanitarnych i inne podano na podstawie projektu budowlanego. W trakcie budowy mogą wystąpić różnice w stosunku do stanu wynikającego z projektu, właściwe dla specyfiki prac budowlanych.
2. Powierzchnia jest obliczona w świetle pionowych przegród w stanie wykończonym, przy uwzględnieniu tynków i okładzin o grubości 1,5cm, na poziome podłogi oraz bez uwzględnienia listew przypodłogowych, progów itp. Wymiary są podane w stanie bez wykończenia.
3. Powierzchnia użytkowa lokali określona jest na podstawie rozporządzenia Ministra Rozwoju w sprawie szczegółowego zakresu i formy projektu budowlanego z dnia 11 września 2020 r. oraz przy uwzględnieniu treści Polskiej Normy PN-ISO 9836:2022-07.