



## ZESPÓŁ BUDYNKÓW WIELORODZINNYCH APOLLINA GDAŃSK

Kowale, ul. Apollina  
dz. ewid. 106/6, jednostka ewid: 220403\_2 Kolbudy, obręb ewid:]007] Kowale, obr. 0007

[www.apollina.pl](http://www.apollina.pl)

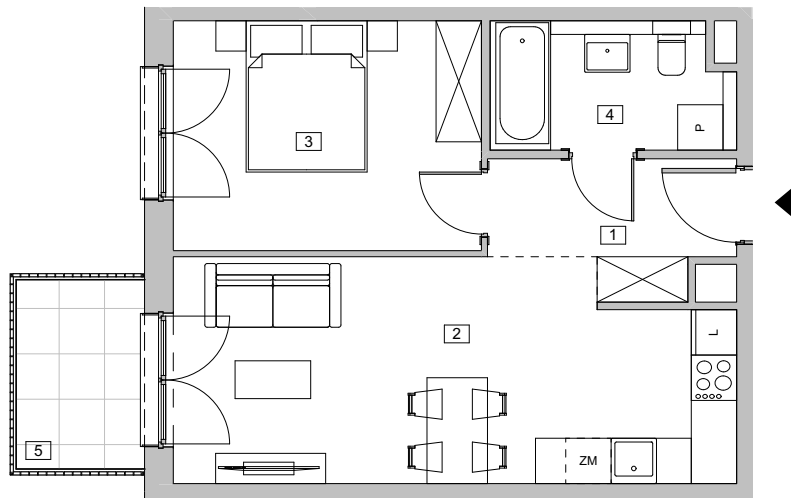
e-mail: e-mail: bsmgdansk@atal.pl

telefon: +48 58 766 74 04

Biuro Sprzedaży:

ul. Długa Grobla 8 lok. 9, 80-754 Gdańsk

ATAL  
APOLLINA



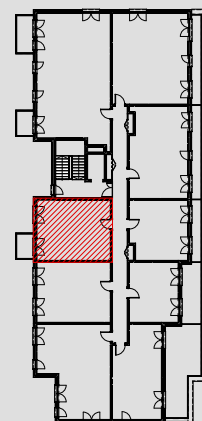
### BUDYNEK 4 - etap II

PIĘTRO 4

### MIESZKANIE 4.4.44

[m<sup>2</sup>]

1	KOMUNIKACJA	4,99
2	POKÓJ Z ANEKSEM KUCHENNYM	21,06
3	POKÓJ	12,39
4	ŁAZIENKA	5,30
<b>POWIERZCHNIA UŻYTKOWA</b>		<b>43,74 m<sup>2</sup></b>
5	BALKON	4,24



1. Wymiary pomieszczeń, lokalizację przyborów sanitarnych i inne podano na podstawie projektu budowlanego. W toku budowy mogą wystąpić różnice w stosunku do stanu wynikającego z projektu, wynikające ze specyfiki prac budowlanych.
2. Powierzchnia użytkowa lokalu jest obliczana w świetle pionowych przegród w stanie wykończonym, przy uwzględnieniu tynków i okładzin o grubości do 1,5 cm, na poziomie podłogi, nie licząc listew przypodłogowych, progów itp. Wymiary są podawane w stanie bez wykończenia.
3. Powierzchnia użytkowa lokali określona jest na podstawie rozporządzenia Ministra Rozwoju w sprawie szczegółowego zakresu i formy projektu budowlanego z dnia 11 września 2020 r. oraz przy uwzględnieniu treści Polskiej Normy PN-ISO 9836:2022.