



ZESPÓŁ BUDYNKÓW WIELORODZINNYCH PRZY ULICY SZYBOWCOWEJ W KATOWICACH

Katowice, ul. Szybowcowa
dz. nr : 22/64, obręb 0002, Dz. Bogucice-Zawodzie

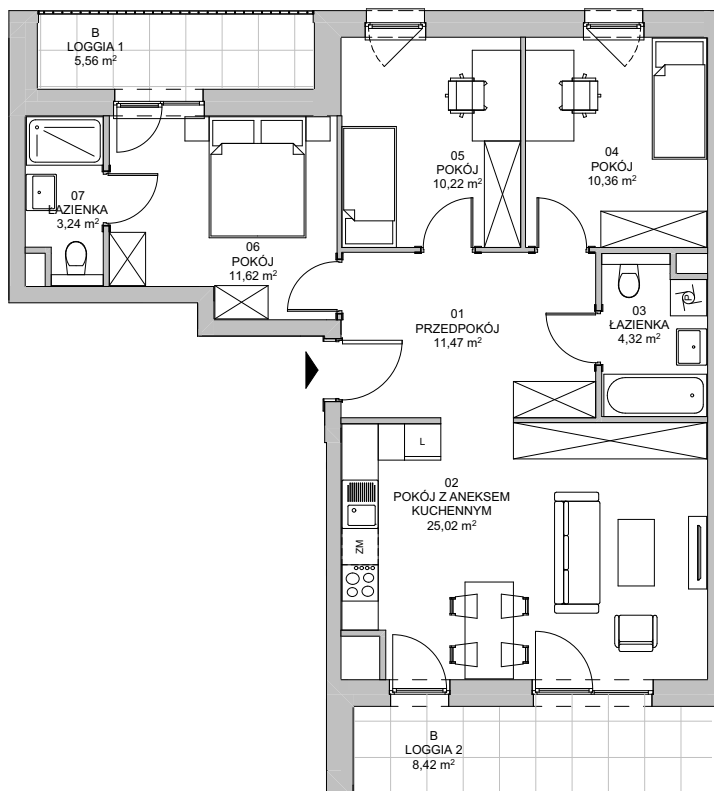
www.francuskapark.pl

e-mail: bsmkatowice@atal.pl

telefon: (+48) 32 353 65 73

ATAL S.A. Biuro Sprzedaży, ul. Porcelanowa 10, 40-246 Katowice


**FRANCUSKA
PARK**

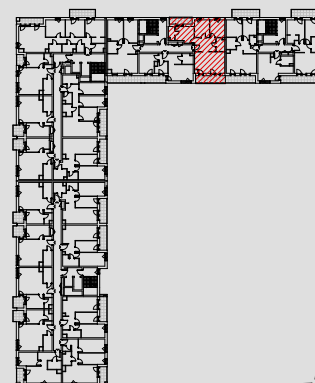


BUDYNEK 1

MIESZKANIE 1C.3.156

PIĘTRO 3

01 PRZEDPOKÓJ	11,47 m ²
02 POKÓJ Z ANEKSEM KUCHENNYM	25,02 m ²
03 ŁAZIENKA	4,32 m ²
04 POKÓJ	10,36 m ²
05 POKÓJ	10,22 m ²
06 POKÓJ	11,62 m ²
07 ŁAZIENKA	3,24 m ²
POWIERZCHNIA UŻYTKOWA	76,25 m²
B LOGGIA 1	5,56 m ²
B LOGGIA 2	8,42 m ²



1. Wymiary pomieszczeń, lokalizację przyborów sanitarnych i inne podano na podstawie projektu budowlanego. W trakcie budowy mogą wystąpić różnice w stosunku do stanu wynikającego z projektu, właściwe dla specyfiki prac budowlanych.
2. Powierzchnia jest obliczona w świetle pionowych przegród w stanie wykończonym, przy uwzględnieniu tynków i okładzin o grubości 1,5cm, na poziomej podłodze oraz bez uwzględnienia listew przypodłogowych, progów itp. Wymiary są podane w stanie bez wykończenia.
3. Powierzchnia użytkowa lokali określona jest na podstawie rozporządzenia Ministra Rozwoju w sprawie szczegółowego zakresu i formy projektu budowlanego z dnia 11 września 2020 r. oraz przy uwzględnieniu treści Polskiej Normy PN-ISO 9836:2022-07.