



ZESPÓŁ BUDYNKÓW WIELORODZINNYCH APOLLINA GDAŃSK

Kowale, ul. Apollina
dz. ewid. 106/6, jednostka ewid: 220403_2 Kolbudy, obręb ewid: [007] Kowale, obr. 0007

www.apollina.pl

e-mail: [e-mail: bsmgdansk@atal.pl](mailto:bsmgdansk@atal.pl)

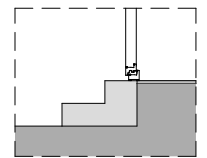
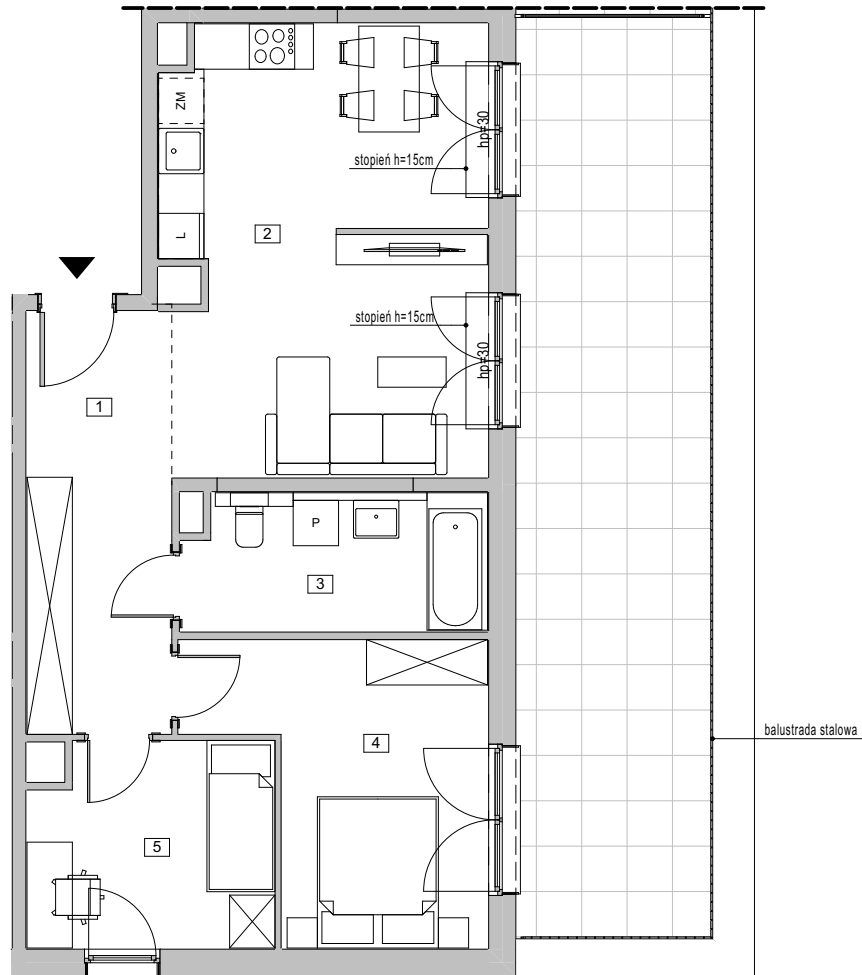
telefon: +48 58 766 74 04

Biuro Sprzedaży:

ul. Długa Grobla 8 lok. 9, 80-754 Gdańsk

ATAL
APOLLINA

Schematyczny przekrój wyjścia na taras



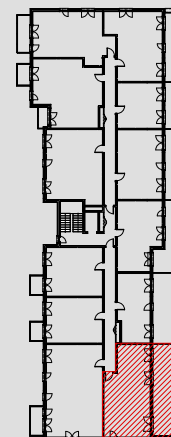
BUDYNEK 3 - etap II

PIĘTRO 4

MIESZKANIE 3.4.60

[m²]

1	KOMUNIKACJA	11,46
2	POKÓJ Z ANEKSEM KUCHENNYM	24,75
3	ŁAZIENKA	7,15
4	POKÓJ 1	12,09
5	POKÓJ 2	8,61
POWIERZCHNIA UŻYTKOWA		64,06 m²
6	TARAS	31,69



1. Wymiary pomieszczeń, lokalizację przyborów sanitarnych i inne podano na podstawie projektu budowlanego. W toku budowy mogą wystąpić różnice w stosunku do projektu, wynikające ze specyfiki prac budowlanych.
2. Powierzchnia użytkowa jest obliczona w świetle pionowych przegród w stanie wykończonym, na poziomie podłogi, bez uwzględnienia listew przypodłogowych, progów itp.
3. Powierzchnia lokali oraz po mieszczeniach określona jest na podstawie rozporządzenia Ministra Rozwoju w sprawie szczegółowego zakresu i formy projektu budowlanego z dnia 11 września 2020 r. oraz przy uwzględnieniu treści Polskiej Normy PN-ISO 9836:2022-07.