



ZESPÓŁ BUDYNKÓW WIELORODZINNYCH PRZY ULICY SZYBOWCOWEJ W KATOWICACH

Katowice, ul. Szybowcowa
dz. nr : 22/67, obręb 0002, Dz. Bogucice-Zawodzie

www.nowafrancuska.pl

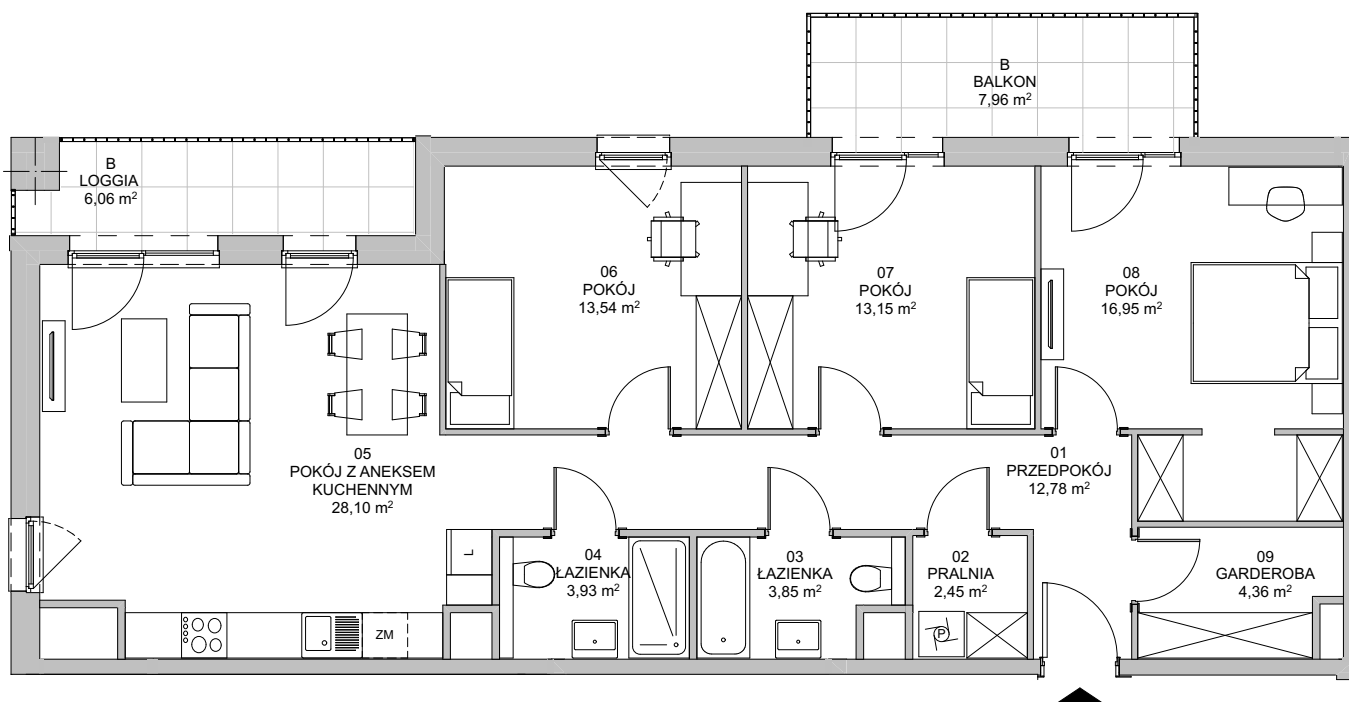
e-mail: dokkatowice@atal.pl

telefon: (+48) 32 353 65 73

ATAL S.A. Biuro Sprzedaży, ul. Porcelanowa 10, 40-246 Katowice



NOWA FRANCUSKA

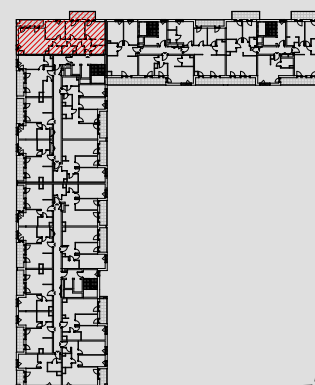


MIESZKANIE 1B.4.115

PIĘTRO 4

BUDYNEK 1

01 PRZEDPOKÓJ	12,78 m ²
02 PRALNIA	2,45 m ²
03 ŁAZIENKA	3,85 m ²
04 ŁAZIENKA	3,93 m ²
05 POKÓJ Z ANEKSEM KUCHENNYM	28,10 m ²
06 POKÓJ	13,54 m ²
07 POKÓJ	13,15 m ²
08 POKÓJ	16,95 m ²
09 GARDEROBA	4,36 m ²
POWIERZCHNIA UŻYTKOWA	99,11 m²
B LOGGIA	6,06 m ²
B BALKON	7,96 m ²



1. Wymiary pomieszczeń, lokalizację przyrządów sanitarnych i inne podano na podstawie projektu budowlanego. W trakcie budowy mogą wystąpić różnice w stosunku do stanu wynikającego z projektu, właściwe dla specyfiki prac budowlanych.
2. Powierzchnia jest obliczona w świetle pionowych przegród w stanie wykończonym, przy uwzględnieniu tynków i okładzin o grubości 1,5cm, na poziomie podłogi oraz bez uwzględnienia listew przypodłogowych, progów itp. Wymiary są podane w stanie bez wykończenia.
3. Powierzchnia użytkowa lokali określona jest na podstawie rozporządzenia Ministra Rozwoju w sprawie szczegółowego zakresu i formy projektu budowlanego z dnia 11 września 2020 r. oraz przy uwzględnieniu treści Polskiej Normy PN-ISO 9836:2022-07.