



## ZESPÓŁ BUDYNKÓW WIELORODZINNYCH APOLLINA GDAŃSK

Kowale, ul. Apollina  
dz. ewid. 106/6, jednostka ewid: 220403\_2 Kolbudy, obręb ewid: [007] Kowale, obr. 0007

[www.apollina.pl](http://www.apollina.pl)

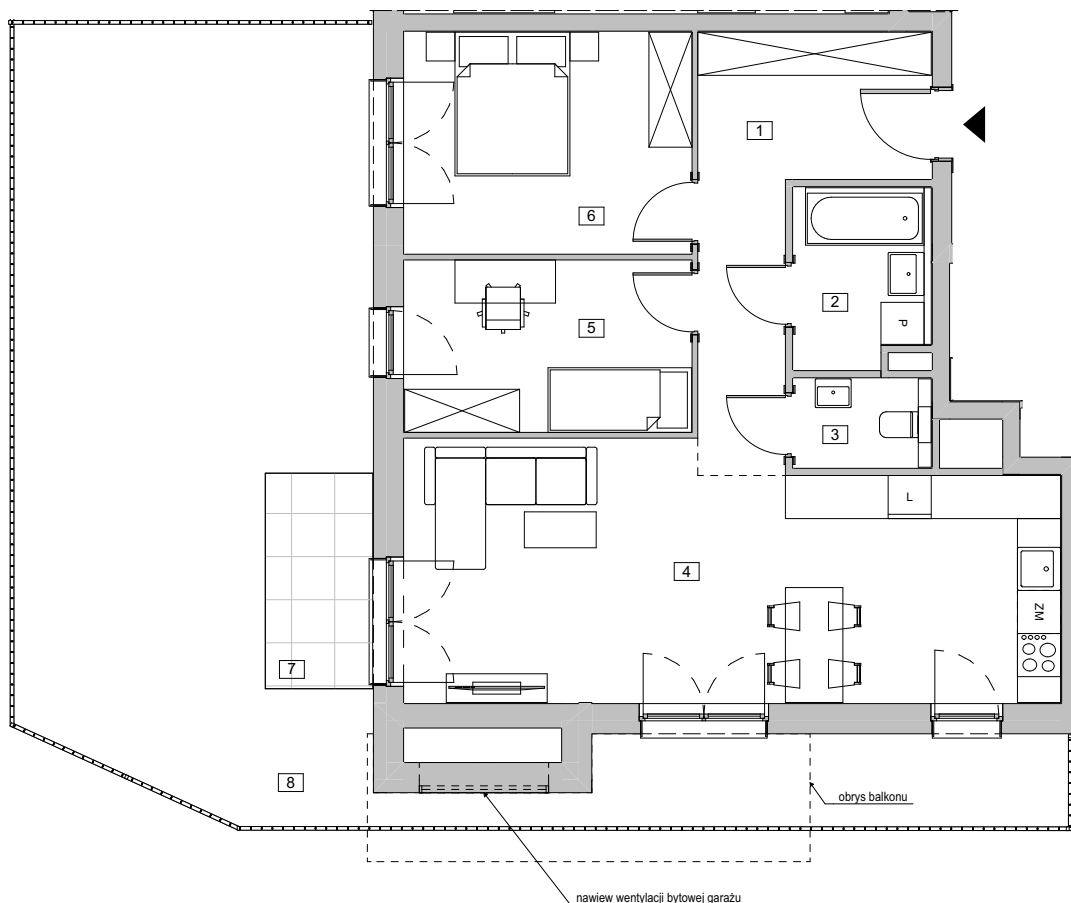
e-mail: e-mail: bsmgdansk@atal.pl

telefon: +48 58 766 74 04

Biuro Sprzedaży:

ul. Długa Grobla 8 lok. 9, 80-754 Gdańsk

ATAL  
APOLLINA



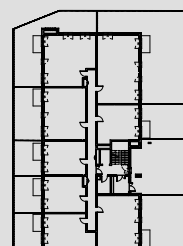
### BUDYNEK 2 - etap II

PARTER

#### MIESZKANIE 2.A.0.2

[m<sup>2</sup>]

1	KOMUNIKACJA	11,69
2	ŁAZIENKA	4,59
3	WC	2,36
4	POKÓJ Z ANEKSEM KUCHENNYM	30,97
5	POKÓJ 2	9,60
6	POKÓJ 1	12,36
<b>POWIERZCHNIA UŻYTKOWA</b>		<b>71,57 m<sup>2</sup></b>
7	TARAS	4,49
8	OGRÓDEK	59,42



1. Wymiary pomieszczeń, lokalizację przyrządów sanitarnych i inne podano na podstawie projektu budowlanego. W toku budowy mogą wystąpić różnice w stosunku do projektu, wynikające ze specyfiki prac budowlanych.
2. Powierzchnia użytkowa jest obliczona w świetle pionowych przegród w stanie wykończonym, na poziomie podłogi, bez uwzględnienia listew przypodłogowych, progów itp.
3. Powierzchnia lokali oraz po mieszczeniach określona jest na podstawie rozporządzenia Ministra Rozwoju w sprawie szczegółowego zakresu i formy projektu budowlanego z dnia 11 września 2020 r. oraz przy uwzględnieniu treści Polskiej Normy PN-ISO 9836:2022-07.
4. Ukształtowanie terenu, powierzchnia oraz obrys ogródka pokazane na rzucie mają charakter poglądowy i mogą ulec zmianie z uwagi na specyfikację prac budowlanych.