



**ZESPÓŁ BUDYNKÓW WIELORODZINNYCH PRZY ULICY
SZYBOWCOWEJ W KATOWICACH**

Katowice, ul. Szybowcowa
dz. nr : 22/64, obręb 0002, Dz. Bogucice-Zawodzie

www.francuskapark.pl

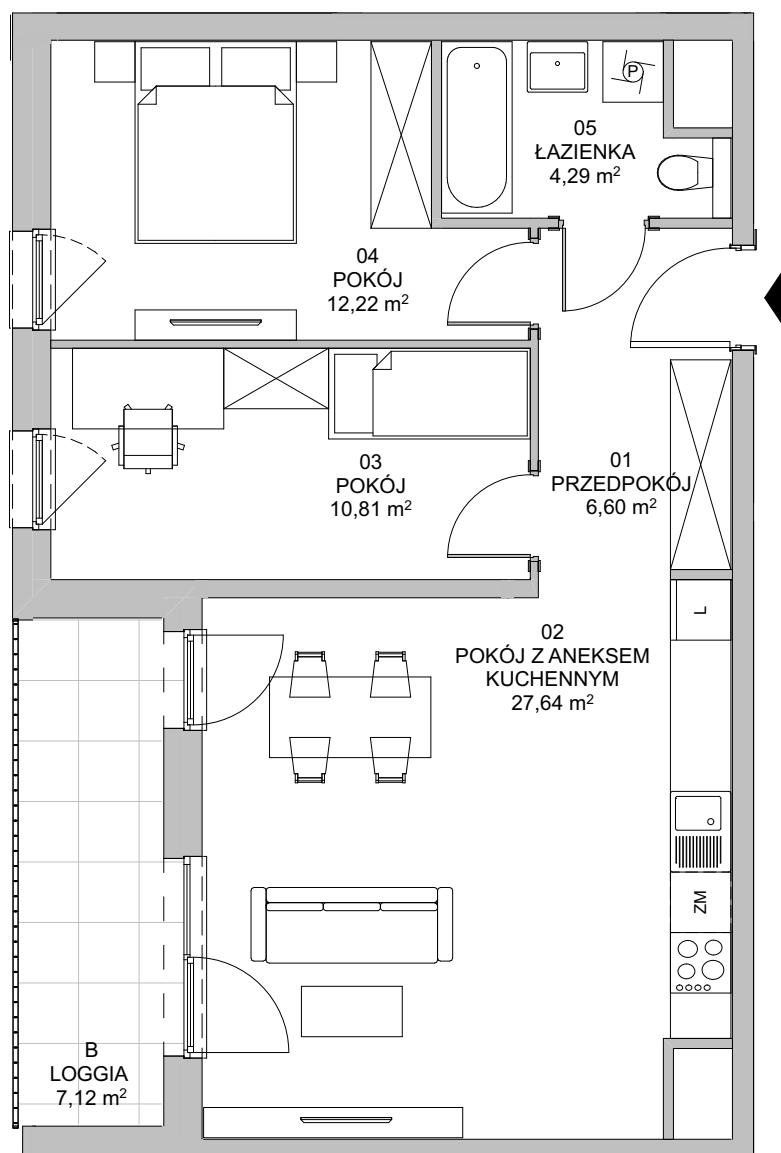
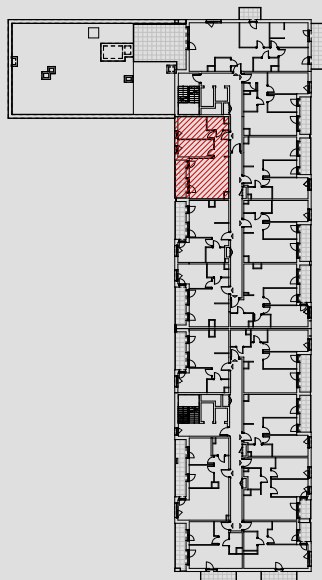
e-mail: bsmkatowice@atal.pl

telefon: (+48) 32 353 65 73

ATAL S.A. Biuro Sprzedaży, ul. Porcelanowa 10, 40-246 Katowice


**FRANCUSKA
PARK**

BUDYNEK 3



MIESZKANIE 3B.6.109

PIĘTRO 6

| | |
|------------------------------|----------------------------|
| 01 PRZEDPOKÓJ | 6,60 m ² |
| 02 POKÓJ Z ANEKSEM KUCHENNYM | 27,64 m ² |
| 03 POKÓJ | 10,81 m ² |
| 04 POKÓJ | 12,22 m ² |
| 05 ŁAZIENKA | 4,29 m ² |
| POWIERZCHNIA UŻYTKOWA | 61,56 m² |
| B LOGGIA | 7,12 m ² |



1. Wymiary pomieszczeń, lokalizację przyrządów sanitarnych i inne podano na podstawie projektu budowlanego. W trakcie budowy mogą wystąpić różnice w stosunku do stanu wynikającego z projektu, właściwe dla specyfiki prac budowlanych.
2. Powierzchnia jest obliczona w świetle pionowych przegród w stanie wykończonym, przy uwzględnieniu tynków i okładzin o grubości 1,5cm, na poziomej podłodze oraz bez uwzględnienia listew przypodłogowych, progów itp. Wymiary są podane w stanie bez wykończenia.
3. Powierzchnia użytkowa lokali określona jest na podstawie rozporządzenia Ministra Rozwoju w sprawie szczegółowego zakresu i formy projektu budowlanego z dnia 11 września 2020 r. oraz przy uwzględnieniu treści Polskiej Normy PN-ISO 9836:2022-07.