



ZESPÓŁ BUDYNKÓW WIELORODZINNYCH APOLLINA GDAŃSK

Kowale, ul. Apollina
dz. ewid. 106/6, jednostka ewid: 220403_2 Kolbudy, obręb ewid: [007] Kowale, obr. 0007

www.apollina.pl

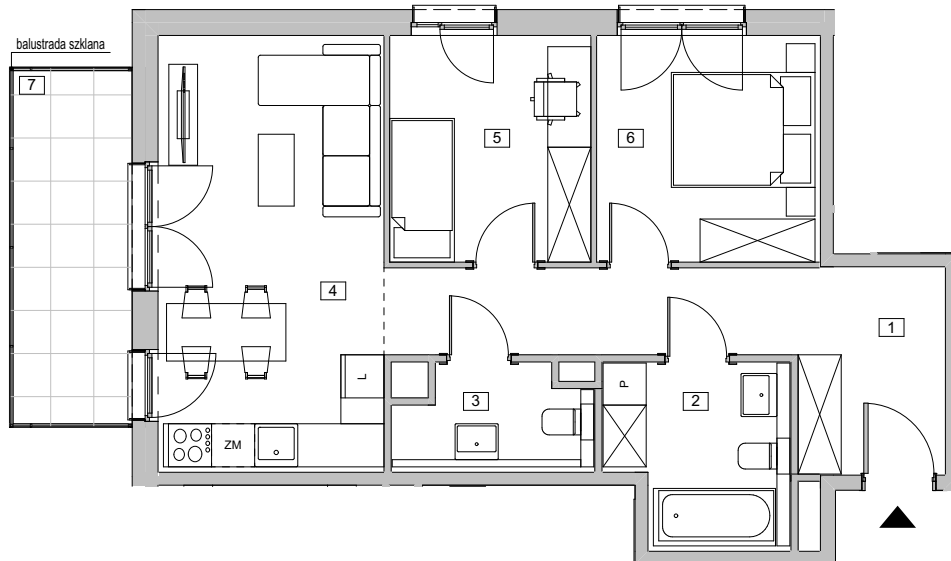
e-mail: e-mail: bsmgdansk@atal.pl

telefon: +48 58 766 74 04

Biuro Sprzedaży:

ul. Długa Grobla 8 lok. 9, 80-754 Gdańsk

ATAL
APOLLINA



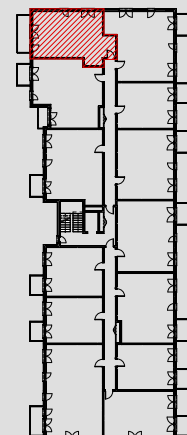
BUDYNEK 3 - etap II

PIĘTRO 2

MIESZKANIE 3.2.28

[m²]

1	KOMUNIKACJA	12,82
2	ŁAZIENKA 1	6,07
3	WC	3,63
4	POKÓJ Z ANEKSEM KUCHENNYM	18,94
5	POKÓJ 1	8,79
6	POKÓJ 2	9,73
POWIERZCHNIA UŻYTKOWA		59,98 m²
7	BALKON	8,49



1. Wymiary pomieszczeń, lokalizację przyrządów sanitarnych i inne podano na podstawie projektu budowlanego. W toku budowy mogą wystąpić różnice w stosunku do projektu, wynikające ze specyfiki prac budowlanych.
2. Powierzchnia użytkowa jest obliczona w świetle pionowych przegród w stanie wykończonym, na poziomie podłogi, bez uwzględnienia listew przypodłogowych, progów itp.
3. Powierzchnia lokali oraz po mieszczeniach określona jest na podstawie rozporządzenia Ministra Rozwoju w sprawie szczegółowego zakresu i formy projektu budowlanego z dnia 11 września 2020 r. oraz przy uwzględnieniu treści Polskiej Normy PN-ISO 9836:2022-07.