



ZESPÓŁ BUDYNKÓW WIELORODZINNYCH APOLLINA GDAŃSK

Kowale, ul. Apollina

dz. ewid. 106/6, jednostka ewid: 220403_2 Kolbudy, obręb ewid: [007] Kowale, obr. 0007

www.apollina.pl

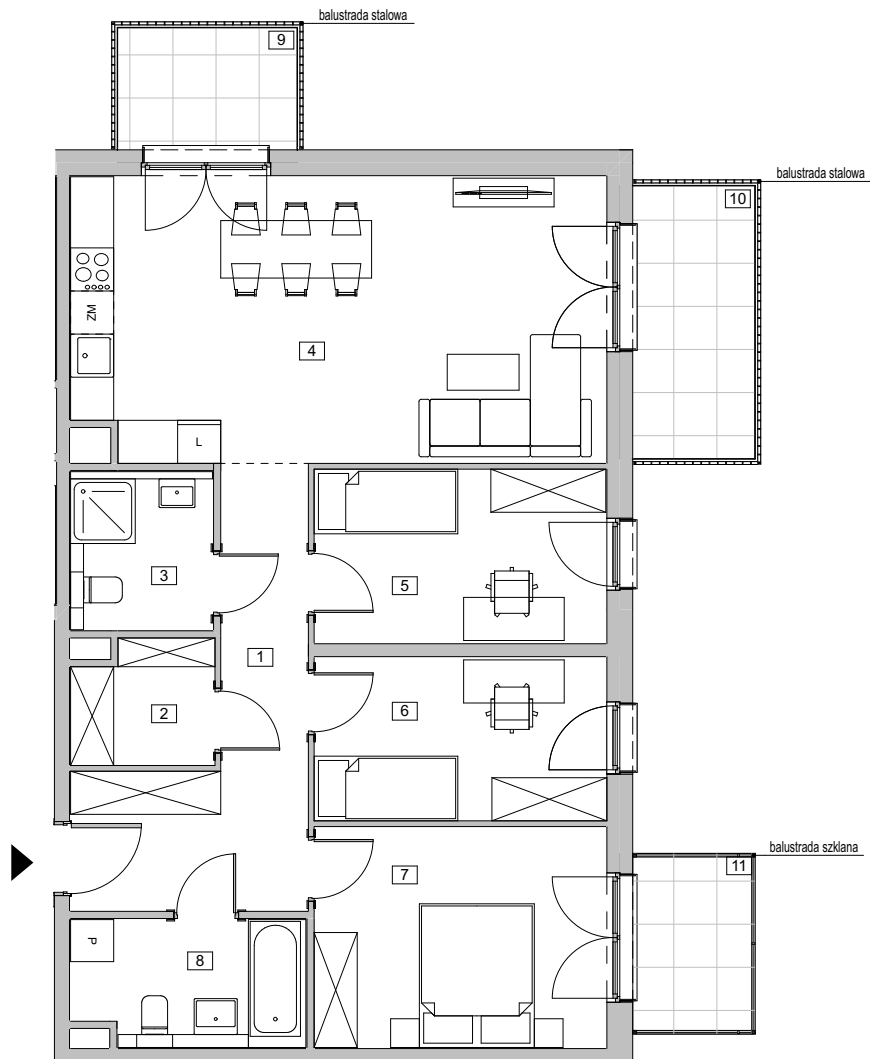
e-mail: [e-mail: bsmgdansk@atal.pl](mailto:bsmgdansk@atal.pl)

telefon: +48 58 766 74 04

Biuro Sprzedaży:

ul. Długa Grobla 8 lok. 9, 80-754 Gdańsk

ATAL
APOLLINA



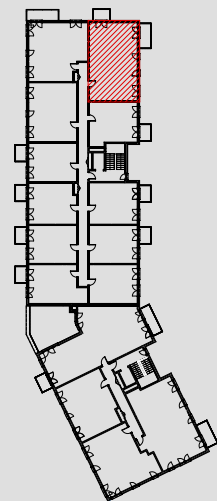
BUDYNEK 2 - etap II

PIĘTRO 4

MIESZKANIE 2.B.4.49

[m²]

1	KOMUNIKACJA	11,68
2	GERDEROBA	3,30
3	ŁAZIENKA 1	4,35
4	POKÓJ Z ANEKSEM KUCHENNYM	29,33
5	POKÓJ 1	9,80
6	POKÓJ 2	9,22
7	POKÓJ 3	12,48
8	ŁAZIENKA 2	5,58
POWIERZCHNIA UŻYTKOWA		85,74 m²
9	BALKON 1	4,24
10	BALKON 2	6,44
11	BALKON 3	4,24



1. Wymiary pomieszczeń, lokalizację przyborów sanitarnych i inne podano na podstawie projektu budowlanego. W toku budowy mogą wystąpić różnice w stosunku do projektu, wynikające ze specyfiki prac budowlanych.
2. Powierzchnia użytkowa jest obliczona w świetle pionowych przegród w stanie wykończonym, na poziomie podłogi, bez uwzględnienia listew przypodłogowych, progów itp.
3. Powierzchnia lokali oraz po mieszczeniach określona jest na podstawie rozporządzenia Ministra Rozwoju w sprawie szczegółowego zakresu i formy projektu budowlanego z dnia 11 września 2020 r. oraz przy uwzględnieniu treści Polskiej Normy PN-ISO 9836:2022-07.