



## ZESPÓŁ BUDYNKÓW WIELORODZINNYCH APOLLINA GDAŃSK

Kowale, ul. Apollina  
dz. ewid. 106/6, jednostka ewid: 220403\_2 Kolbudy, obręb ewid:]007] Kowale, obr. 0007

[www.apollina.pl](http://www.apollina.pl)

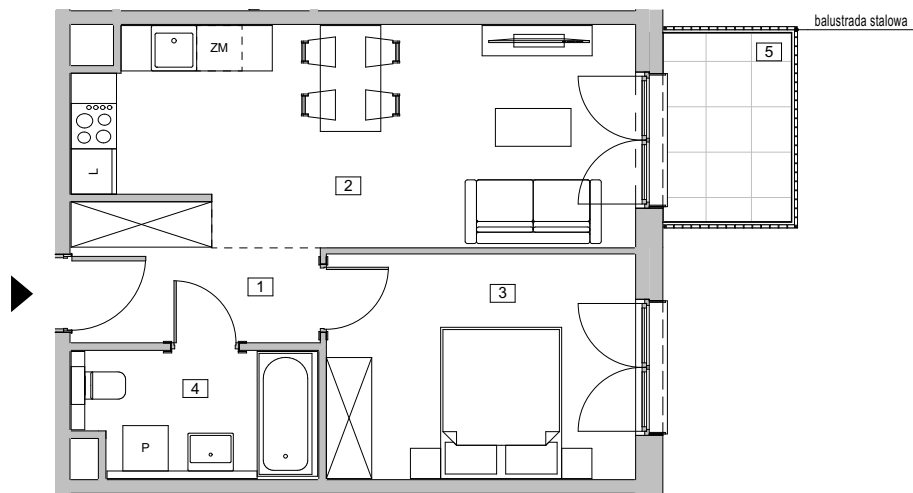
e-mail: e-mail: bsmgdansk@atal.pl

telefon: +48 58 766 74 04

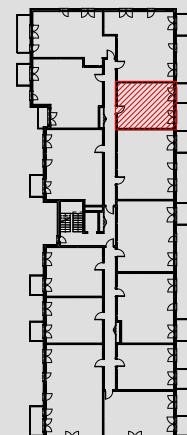
Biuro Sprzedaży:

ul. Długa Grobla 8 lok. 9, 80-754 Gdańsk

ATAL  
APOLLINA



BUDYNEK 3 - etap II	PIĘTRO 2
<b>MIESZKANIE 3.2.30</b>	<b>[m<sup>2</sup>]</b>
1 KOMUNIKACJA	5,27
2 POKÓJ Z ANEKSEM KUCHENNYM	20,17
3 POKÓJ	12,10
4 ŁAZIENKA	5,17
<b>POWIERZCHNIA UŻYTKOWA</b>	<b>42,71 m<sup>2</sup></b>
5 BALKON	4,24



1. Wymiary pomieszczeń, lokalizację przyrządów sanitarnych i inne podano na podstawie projektu budowlanego. W toku budowy mogą wystąpić różnice w stosunku do projektu, wynikające ze specyfiki prac budowlanych.
2. Powierzchnia użytkowa jest obliczona w świetle pionowych przegród w stanie wykończonym, na poziomie podłogi, bez uwzględnienia listew przypodłogowych, progów itp.
3. Powierzchnia lokali oraz po mieszczeniach określona jest na podstawie rozporządzenia Ministra Rozwoju w sprawie szczegółowego zakresu i formy projektu budowlanego z dnia 11 września 2020 r. oraz przy uwzględnieniu treści Polskiej Normy PN-ISO 9836:2022-07.