



ZESPÓŁ BUDYNKÓW WIELORODZINNYCH APOLLINA GDAŃSK

Kowale, ul. Apollina
dz. ewid. 106/6, jednostka ewid: 220403_2 Kolbudy, obręb ewid:]007] Kowale, obr. 0007

www.apollina.pl

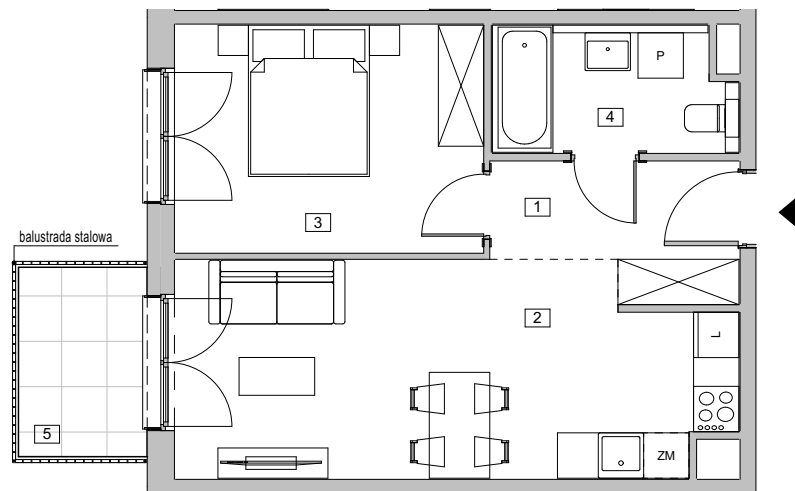
e-mail: e-mail: bsmgdansk@atal.pl

telefon: +48 58 766 74 04

Biuro Sprzedaży:

ul. Długa Grobla 8 lok. 9, 80-754 Gdańsk

ATAL
APOLLINA



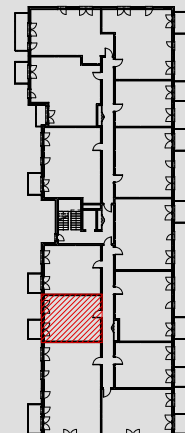
BUDYNEK 3 - etap II

PIĘTRO 2

MIESZKANIE 3.2.37

[m²]

1	KOMUNIKACJA	5,24
2	POKÓJ Z ANEKSEM KUCHENNYM	20,04
3	POKÓJ	12,29
4	ŁAZIENKA	5,17
POWIERZCHNIA UŻYTKOWA		42,74 m²
5	BALKON	4,24



1. Wymiary pomieszczeń, lokalizację przyrządów sanitarnych i inne podano na podstawie projektu budowlanego. W toku budowy mogą wystąpić różnice w stosunku do projektu, wynikające ze specyfiki prac budowlanych.
2. Powierzchnia użytkowa jest obliczona w świetle pionowych przegród w stanie wykończonym, na poziomie podłogi, bez uwzględnienia listew przypodłogowych, progów itp.
3. Powierzchnia lokali oraz po mieszczeniach określona jest na podstawie rozporządzenia Ministra Rozwoju w sprawie szczegółowego zakresu i formy projektu budowlanego z dnia 11 września 2020 r. oraz przy uwzględnieniu treści Polskiej Normy PN-ISO 9836:2022-07.