



## ZESPÓŁ BUDYNKÓW WIELORODZINNYCH PRZY ULICY SZYBOWCOWEJ W KATOWICACH

Katowice, ul. Szybowcowa  
dz. nr : 22/67, obręb 0002, Dz. Bogucice-Zawodzie

[www.nowafrancuska.pl](http://www.nowafrancuska.pl)

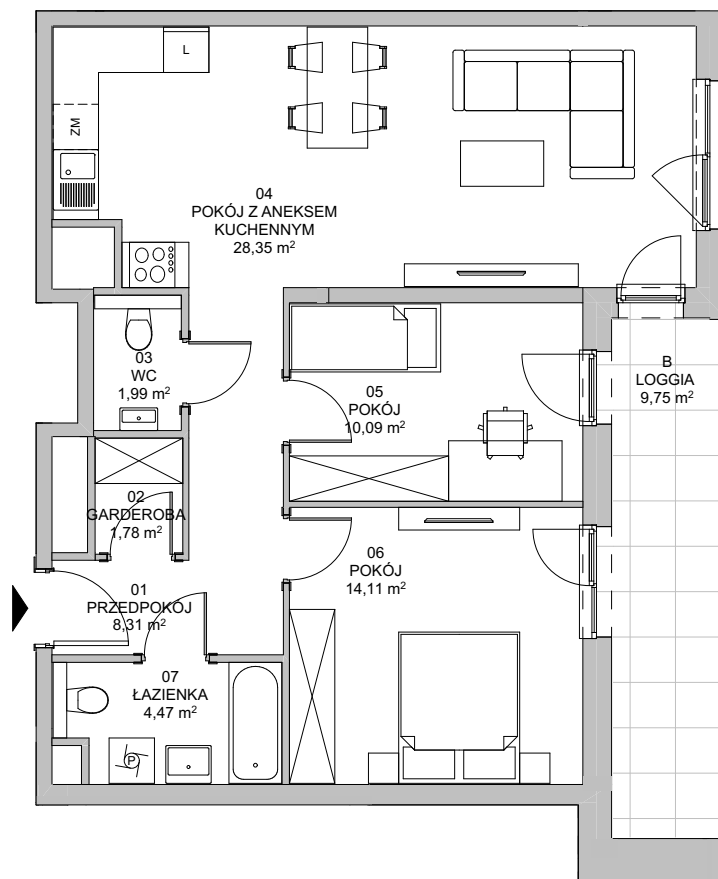
e-mail: dokkatowice@atal.pl

telefon: (+48) 32 353 65 73

ATAL S.A. Biuro Sprzedaży, ul. Porcelanowa 10, 40-246 Katowice



# NOWA FRANCUSKA

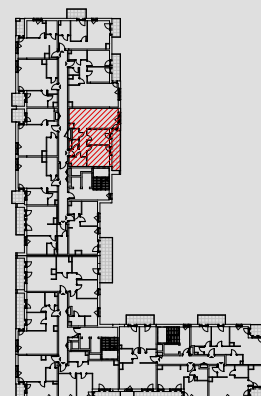


BUDYNEK 2

### MIESZKANIE 2C.5.117

### PIĘTRO 5

01 PRZEDPOKÓJ	8,31 m <sup>2</sup>
02 GARDEROBA	1,78 m <sup>2</sup>
03 WC	1,99 m <sup>2</sup>
04 POKÓJ Z ANEKSEM KUCHENNYM	28,35 m <sup>2</sup>
05 POKÓJ	10,09 m <sup>2</sup>
06 POKÓJ	14,11 m <sup>2</sup>
07 ŁAZIENKA	4,47 m <sup>2</sup>
<b>POWIERZCHNIA UŻYTKOWA</b>	<b>69,10 m<sup>2</sup></b>
B LOGGIA	9,75 m <sup>2</sup>



1. Wymiary pomieszczeń, lokalizację przyrządów sanitarnych i inne podano na podstawie projektu budowlanego. W trakcie budowy mogą wystąpić różnice w stosunku do stanu wynikającego z projektu, właściwe dla specyfiki prac budowlanych.
2. Powierzchnia jest obliczona w świetle pionowych przegród w stanie wykończonym, przy uwzględnieniu tynków i okładzin o grubości 1,5cm, na poziomie podłogi oraz bez uwzględnienia listew przypodłogowych, progów itp. Wymiary są podane w stanie bez wykończenia.
3. Powierzchnia użytkowa lokali określona jest na podstawie rozporządzenia Ministra Rozwoju w sprawie szczegółowego zakresu i formy projektu budowlanego z dnia 11 września 2020 r. oraz przy uwzględnieniu treści Polskiej Normy PN-ISO 9836:2022-07.