



ZESPÓŁ BUDYNKÓW WIELORODZINNYCH PRZY ULICY SZYBOWCOWEJ W KATOWICACH

Katowice, ul. Szybowcowa
dz. nr : 22/64, obręb 0002, Dz. Bogucice-Zawodzie

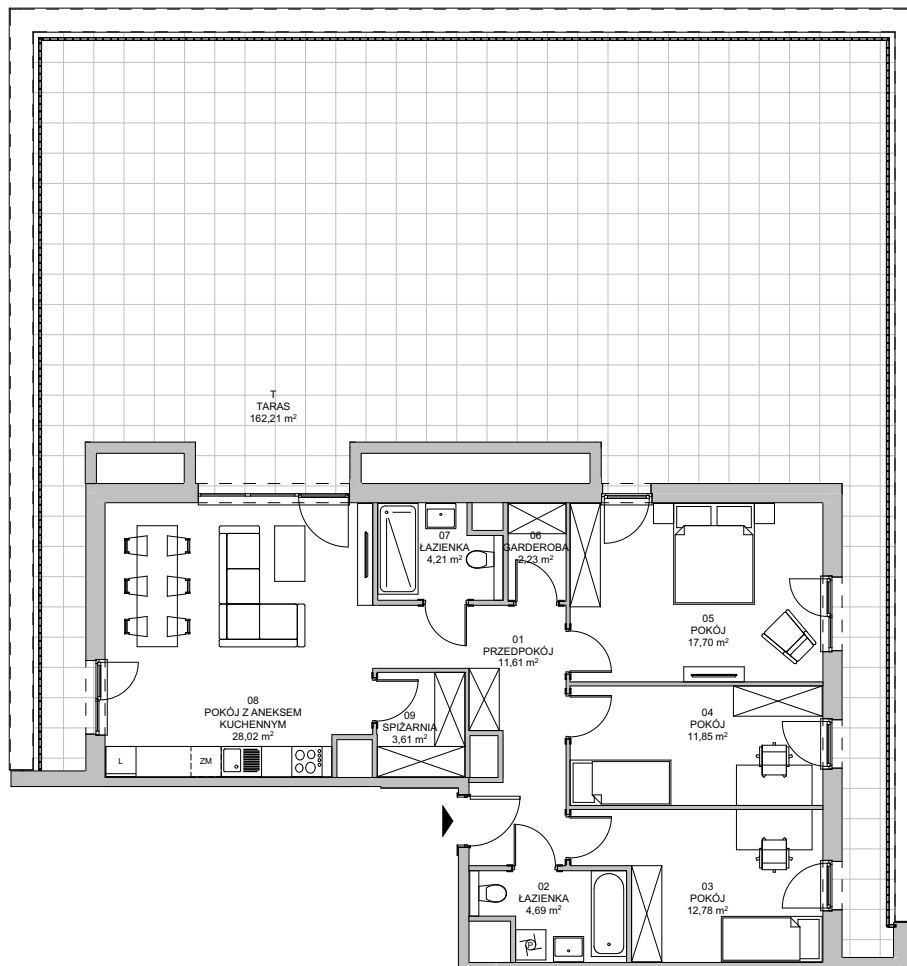
www.francuskapark.pl

e-mail: bsmkatowice@atal.pl

telefon: (+48) 32 353 65 73

ATAL S.A. Biuro Sprzedaży, ul. Porcelanova 10, 40-246 Katowice


**FRANCUSKA
PARK**

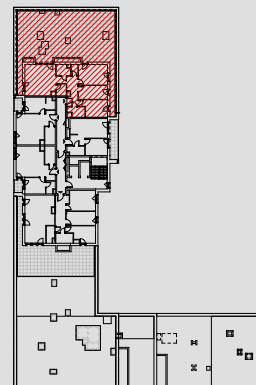


MIESZKANIE 2C.9.148

PIĘTRO 9

| | |
|------------------------------|----------------------------|
| 01 PRZEDPOKÓJ | 11,61 m ² |
| 02 ŁAZIENKA | 4,69 m ² |
| 03 POKÓJ | 12,78 m ² |
| 04 POKÓJ | 11,85 m ² |
| 05 POKÓJ | 17,70 m ² |
| 06 GARDEROBA | 2,23 m ² |
| 07 ŁAZIENKA | 4,21 m ² |
| 08 POKÓJ Z ANEKSEM KUCHENNYM | 28,02 m ² |
| 09 SPIŻARNIA | 3,61 m ² |
| POWIERZCHNIA UŻYTKOWA | 96,70 m² |
| T TARAS | 162,21 m ² |

BUDYNEK 2



1. Wymiary pomieszczeń, lokalizację przyrządów sanitarnych i inne podano na podstawie projektu budowlanego. W trakcie budowy mogą wystąpić różnice w stosunku do stanu wynikającego z projektu, właściwe dla specyfiki prac budowlanych.
2. Powierzchnia jest obliczona w świetle pionowych przegród w stanie wykończonym, przy uwzględnieniu tynków i okładzin o grubości 1,5cm, na poziomie podłogi oraz bez uwzględnienia listew przypodłogowych, progów itp. Wymiary są podane w stanie bez wykończenia.
3. Powierzchnia użytkowa lokali określona jest na podstawie rozporządzenia Ministra Rozwoju w sprawie szczegółowego zakresu i formy projektu budowlanego z dnia 11 września 2020 r. oraz przy uwzględnieniu treści Polskiej Normy PN-ISO 9836:2022-07.