



**ZESPÓŁ BUDYNKÓW WIELORODZINNYCH PRZY ULICY
SZYBOWCOWEJ W KATOWICACH**

Katowice, ul. Szybowcowa
dz. nr : 22/64, obręb 0002, Dz. Bogucice-Zawodzie

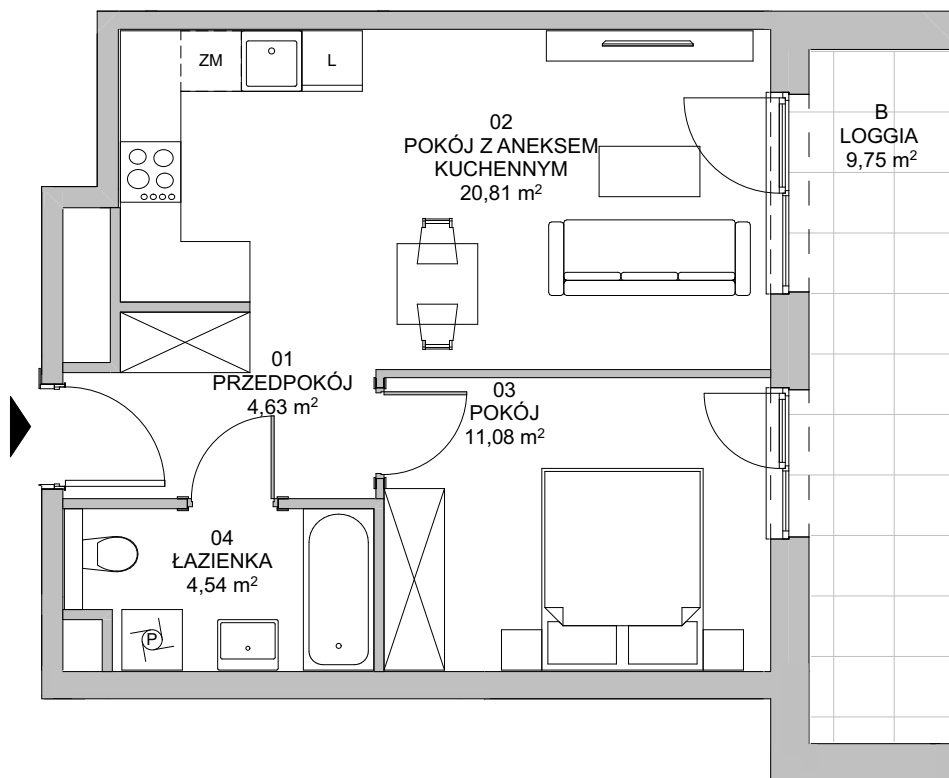
www.francuskapark.pl

e-mail: bsmkatowice@atal.pl

telefon: (+48) 32 353 65 73

ATAL S.A. Biuro Sprzedaży, ul. Porcelanowa 10, 40-246 Katowice


**FRANCUSKA
PARK**

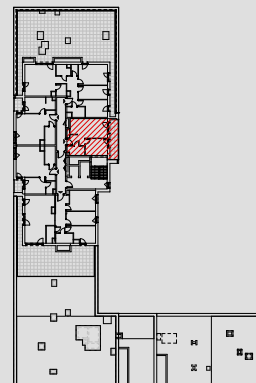


BUDYNEK 2

MIESZKANIE 2C.9.149

PIĘTRO 9

01 PRZEDPOKÓJ	4,63 m ²
02 POKÓJ Z ANEKSEM KUCHENNYM	20,81 m ²
03 POKÓJ	11,08 m ²
04 ŁAZIENKA	4,54 m ²
POWIERZCHNIA UŻYTKOWA	41,06 m²
B LOGGIA	9,75 m ²



1. Wymiary pomieszczeń, lokalizację przyborów sanitarnych i inne podano na podstawie projektu budowlanego. W trakcie budowy mogą wystąpić różnice w stosunku do stanu wynikającego z projektu, właściwe dla specyfiki prac budowlanych.
2. Powierzchnia jest obliczona w świetle pionowych przegród w stanie wykończonym, przy uwzględnieniu tynków i okładzin o grubości 1,5cm, na poziomie podłogi oraz bez uwzględnienia listew przypodłogowych, progów itp. Wymiary są podane w stanie bez wykończenia.
3. Powierzchnia użytkowa lokali określona jest na podstawie rozporządzenia Ministra Rozwoju w sprawie szczegółowego zakresu i formy projektu budowlanego z dnia 11 września 2020 r. oraz przy uwzględnieniu treści Polskiej Normy PN-ISO 9836:2022-07.