



**ZESPÓŁ BUDYNKÓW WIELORODZINNYCH PRZY ULICY
SZYBOWCOWEJ W KATOWICACH**

Katowice, ul. Szybowa
dz. nr : 22/67, obręb 0002, Dz. Bogucice-Zawodzie

www.nowafrancuska.pl

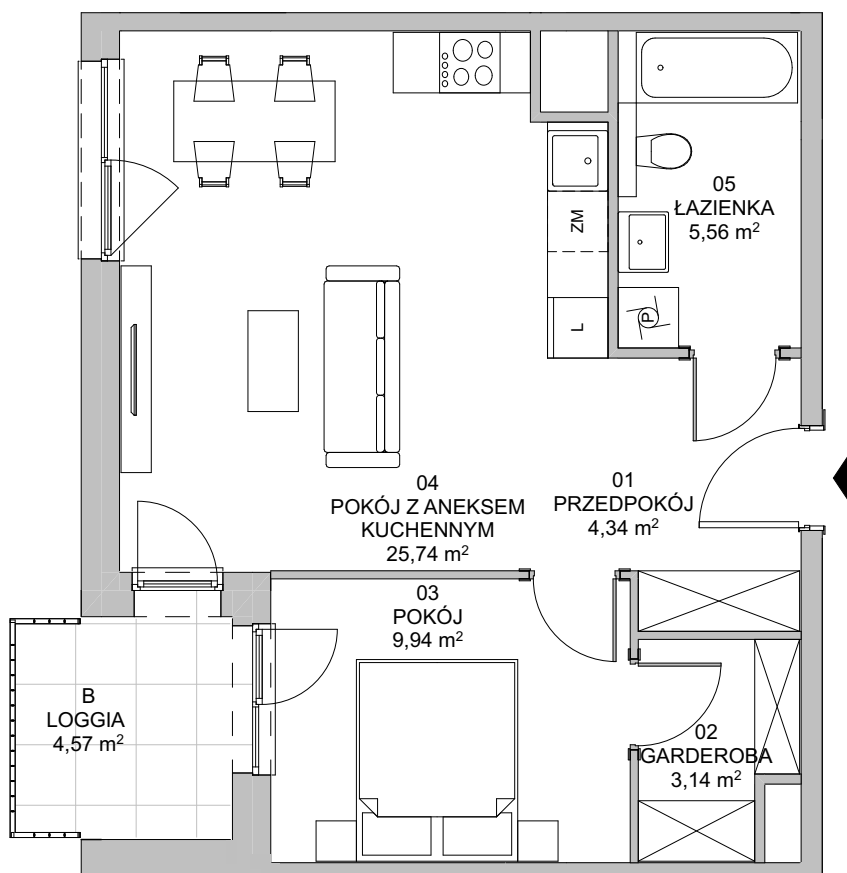
e-mail: dokkatowice@atal.pl

telefon: (+48) 32 353 65 73

ATAL S.A. Biuro Sprzedaży, ul. Porcelanowa 10, 40-246 Katowice



**NOWA
FRANCUSKA**

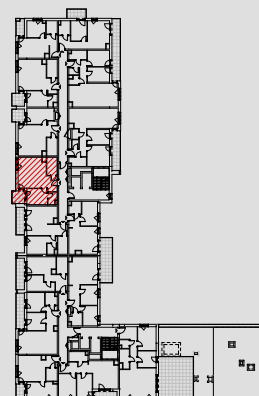


BUDYNEK 2

MIESZKANIE 2C.7.129

PIĘTRO 7

01 PRZEDPOKÓJ	4,34 m ²
02 GARDEROBA	3,14 m ²
03 POKÓJ	9,94 m ²
04 POKÓJ Z ANEKSEM KUCHENNYM	25,74 m ²
05 ŁAZIENKA	5,56 m ²
POWIERZCHNIA UŻYTKOWA	48,72 m²
B LOGGIA	4,57 m ²



1. Wymiary pomieszczeń, lokalizację przyrządów sanitarnych i inne podano na podstawie projektu budowlanego. W trakcie budowy mogą wystąpić różnice w stosunku do stanu wynikającego z projektu, właściwe dla specyfiki prac budowlanych.
2. Powierzchnia jest obliczona w świetle pionowych przegród w stanie wykończonym, przy uwzględnieniu tynków i okładzin o grubości 1,5cm, na poziomie podłogi oraz bez uwzględnienia listew przypodłogowych, progów itp. Wymiary są podane w stanie bez wykończenia.
3. Powierzchnia użytkowa lokali określona jest na podstawie rozporządzenia Ministra Rozwoju w sprawie szczegółowego zakresu i formy projektu budowlanego z dnia 11 września 2020 r. oraz przy uwzględnieniu treści Polskiej Normy PN-ISO 9836:2022-07.