



ZESPÓŁ BUDYNKÓW WIELORODZINNYCH APOLLINA GDAŃSK

Kowale, ul. Apollina
dz. ewid. 106/6, jednostka ewid: 220403_2 Kolbudy, obręb ewid:]007] Kowale, obr. 0007

www.apollina.pl

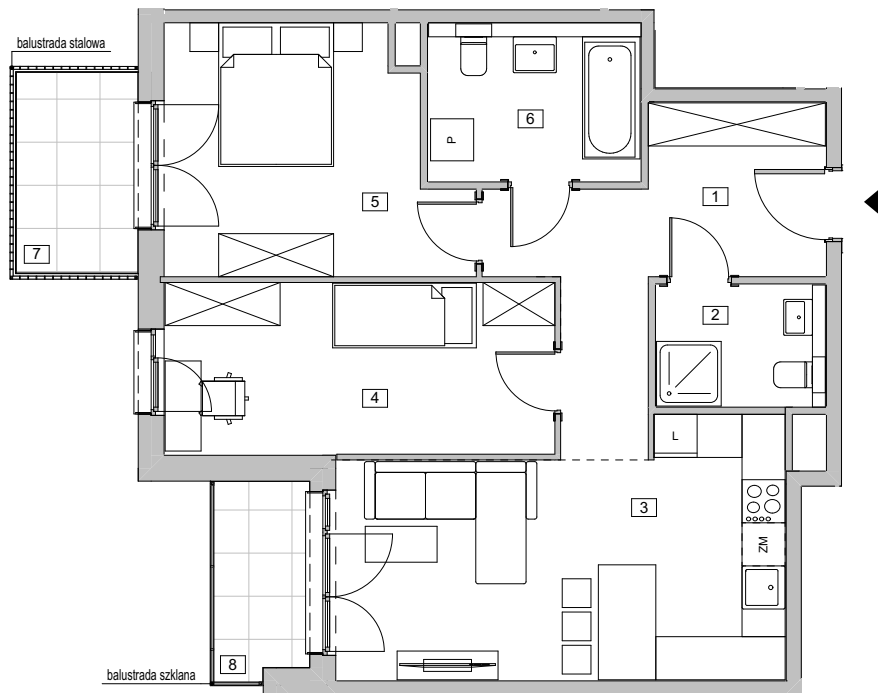
e-mail: e-mail: bsmgdansk@atal.pl

telefon: +48 58 766 74 04

Biuro Sprzedaży:

ul. Długa Grobla 8 lok. 9, 80-754 Gdańsk

ATAL
APOLLINA



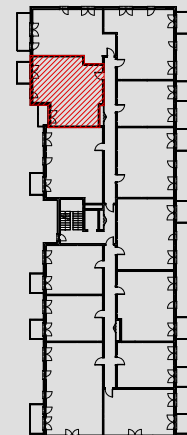
BUDYNEK 3 - etap II

PIĘTRO 3

MIESZKANIE 3.3.40

[m²]

| | | |
|------------------------------|---------------------------|----------------------------|
| 1 | KOMUNIKACJA | 11,90 |
| 2 | ŁAZIENKA 1 | 3,96 |
| 3 | POKÓJ Z ANEKSEM KUCHENNYM | 20,25 |
| 4 | POKÓJ 1 | 12,97 |
| 5 | POKÓJ 2 | 13,15 |
| 6 | ŁAZIENKA 2 | 6,43 |
| POWIERZCHNIA UŻYTKOWA | | 68,66 m² |
| 7 | BALKON 1 | 4,75 |
| 8 | BALKON 2 | 3,74 |



1. Wymiary pomieszczeń, lokalizację przyborów sanitarnych i inne podano na podstawie projektu budowlanego. W toku budowy mogą wystąpić różnice w stosunku do projektu, wynikające ze specyfiki prac budowlanych.
2. Powierzchnia użytkowa jest obliczona w świetle pionowych przegród w stanie wykończonym, na poziomie podłogi, bez uwzględnienia listew przypodłogowych, progów itp.
3. Powierzchnia lokali oraz po mieszczeniach określona jest na podstawie rozporządzenia Ministra Rozwoju w sprawie szczegółowego zakresu i formy projektu budowlanego z dnia 11 września 2020 r. oraz przy uwzględnieniu treści Polskiej Normy PN-ISO 9836:2022-07.