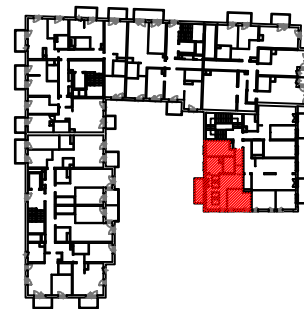


METRYKA LOKALU MIESZKALNEGO
ul. gen. Antoniego Madalińskiego 111/6



Lokal A1-1-M3
ul. gen. Antoniego Madalińskiego 111/6
PIĘTRO 1

1	pokój z aneksem kuchennym	29.73 m ²
2	przedpokój	7.72 m ²
3	pokój	11.91 m ²
4	garderoba	10.68 m ²
5	łazienka	4.47 m ²
RAZEM POWIERZCHNIA UŻYTKOWA LOKALU		64.51 m²
powierzchnia ścian działowych możliwych do demontażu/wyburzenia		0.81 m ²
SUMA POWIERZCHNI UŻYTKOWEJ		65.32 m²
Powierzchnia przynależna:		
komórka lokatorska -		0.00 m ²
Powierzchnia ogółem:		65.32 m ²
6	balkon	6.09 m ²



Funkcja	Numer projektowy	Piętro	Adres
LOKAL MIESZKALNY	A1-1-M3	piętro 1	ul. gen. Antoniego Madalińskiego 111/6
POWIERZCHNIA PRZYNALEŻNA	-	-	-

