

METRYKA LOKALU MIESZKALNEGO
ul. gen. Antoniego Madalińskiego 101/12



Lokal A3-5-M2
ul. gen. Antoniego Madalińskiego 101/12
PIĘTRO 5

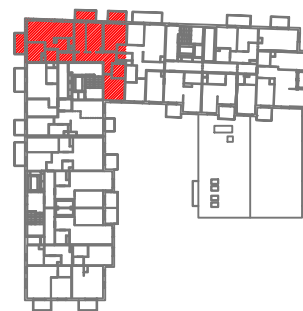
1	pokój z aneksem kuchennym	30.63 m ²
2	przedpokój	7.46 m ²
3	łazienka	4.35 m ²
4	przedpokój	9.44 m ²
5	pokój	11.55 m ²
6	pokój	12.37 m ²
7	pokój	14.00 m ²
8	łazienka	4.50 m ²
9	garderoba	3.58 m ²
10	pokój	16.45 m ²

RAZEM POWIERZCHNIA UŻYTKOWA LOKALU 114.33 m²

powierzchnia ścian działowych
możliwych do demontażu/wyburzenia 1.86 m²

SUMA POWIERZCHNI UŻYTKOWEJ **116.19 m²**

Powierzchnia przynależna:	
komórka lokatorska K-1.16	4.16 m ²
Powierzchnia ogółem:	120.35 m ²
11 balkon	5.82 m ²
12 balkon	5.73 m ²
13 balkon	4.97 m ²



Funkcja	Numer projektowy	Piętro	Adres
LOKAL MIESZKALNY	A3-5-M2	piętro 5	ul. gen. Antoniego Madalińskiego 101/12
POWIERZCHNIA PRZYNALEŻNA	K-1.16	poziom -1	garaż podziemny

