



BUDYNEK WIELORODZINNY

ul. ks. Piotra Skargi, Chorzów
dz. nr : 4033/32, 4255/28

www.panoramareden.pl

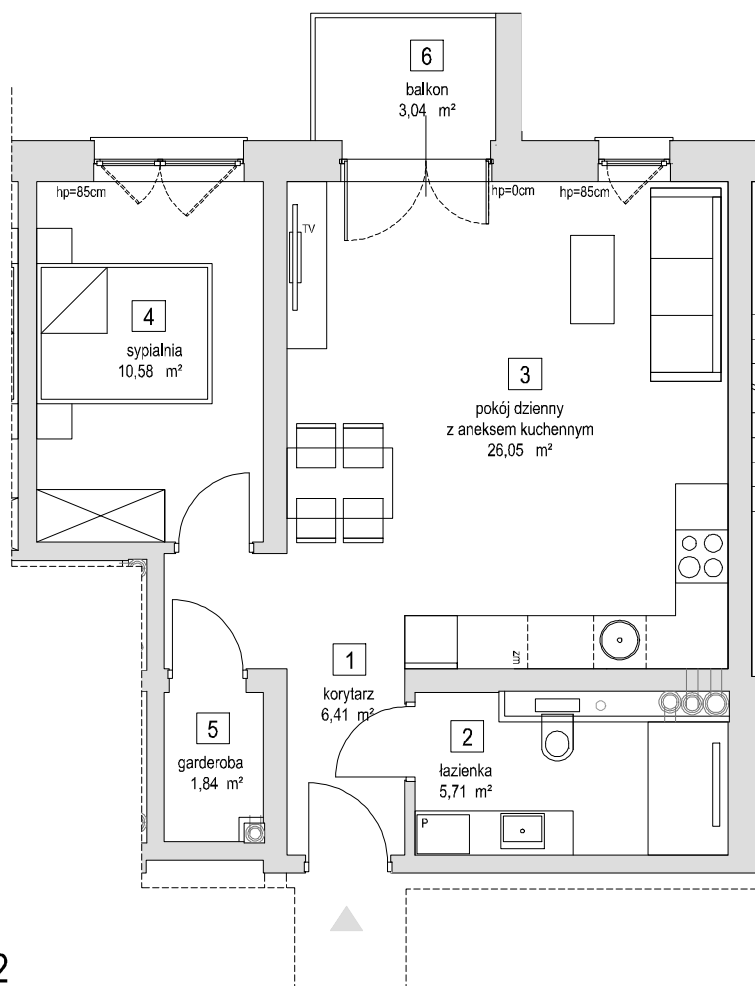
e-mail: bsmkatowice@atal.pl

telefon: (+48) 32 353 65 73

ATAL S.A. Biuro Sprzedaży, 40-246 Katowice, ul. Porcelanowa 10

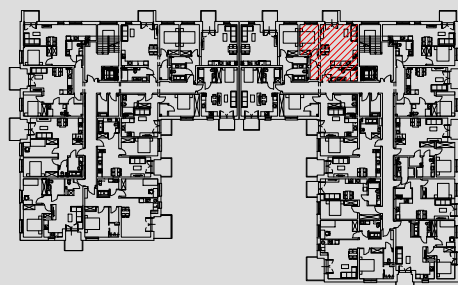


Panorama
REDEN



MIESZKANIE B.2.12

DWUPOKOJOWE		PIĘTRO 2
1	korytarz	6,41 m ²
2	łazienka	5,71 m ²
3	pokój dzienny z aneksem kuchennym	26,05 m ²
4	sypialnia	10,58 m ²
5	garderoba	1,84 m ²
SUMA:		50,59 m²
6	balkon	3,04 m ²



1. Wymiary pomieszczeń, lokalizację przyborów sanitarnych i inne podano na podstawie projektu budowlanego. W trakcie budowy mogą wystąpić różnice w stosunku do stanu wynikającego z projektu, właściwe dla specyfiki prac budowlanych.
2. Powierzchnia jest obliczona w świetle pionowych przegród w stanie wykończonym, przy uwzględnieniu tynków i okładzin o grubości 1,5cm, na poziomie podłogi bez uwzględnienia listew przypodłogowych, progów itp. Wymiary są podane w stanie bez wykończenia.

3. Powierzchnia lokali oraz pomieszczeń określona jest na podstawie rozporządzenia Ministra Rozwoju w sprawie szczegółowego zakresu i formy projektu budowlanego z dnia 11 września 2020 r., oraz przy uwzględnieniu treści Polskiej Normy PN-ISO 9836:2015.