



ZESPÓŁ BUDYNKÓW WIELORODZINNYCH

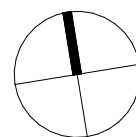
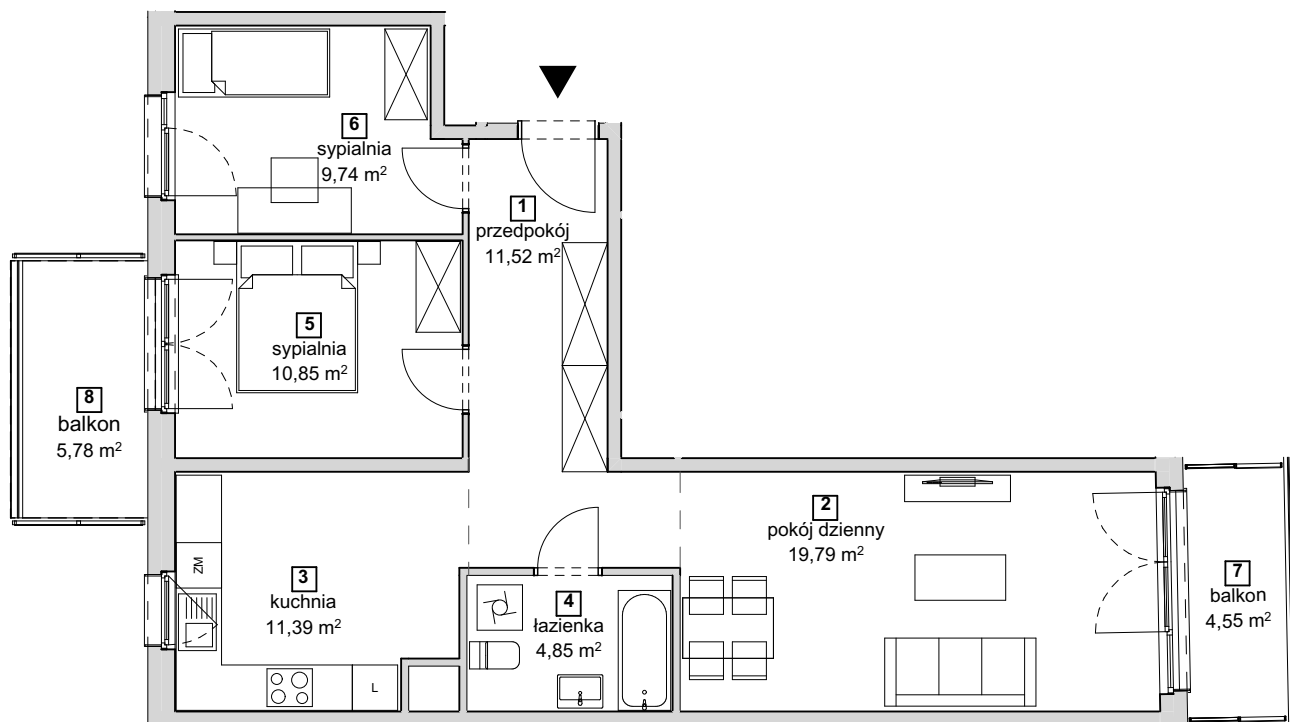
ul. Bielicowa, Poznań
dz. nr 513/103, 513/104

www.naramowiceodnova.pl

e-mail: bsmpoznan@atal.pl

telefon: 609 590 025

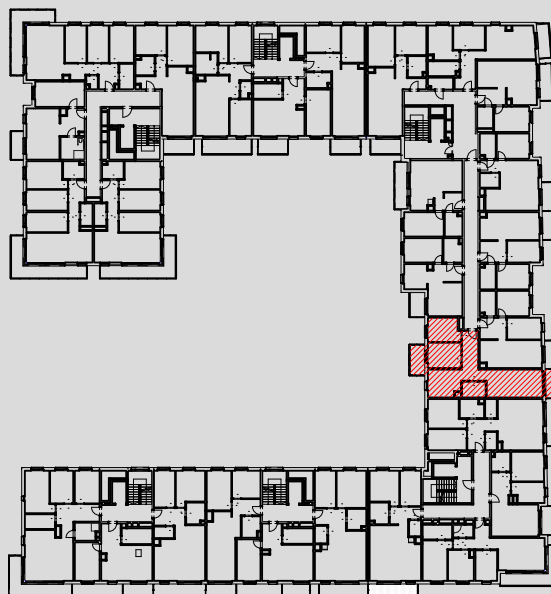
ATALS.A. Biuro Sprzedaży: ul. Chwaliszewo 62/U1, 61-105 Poznań



MIESZKANIE 2C-1-7

1 PIĘTRO

1	przedpokój	11,52 m ²
2	pokój dzienny	19,79 m ²
3	kuchnia	11,39 m ²
4	łazienka	4,85 m ²
5	sypialnia	10,85 m ²
6	sypialnia	9,74 m ²
POWIERZCHNIA UŻYTKOWA		68,14 m²
7	balkon	4,55 m ²
8	balkon	5,78 m ²



1. Wymiary pomieszczeń, lokalizację przyrządów sanitarnych i inne podano na podstawie projektu budowlanego. W trakcie budowy mogą wystąpić różnice w stosunku do stanu wynikającego z projektu, właściwe dla specyfiki prac budowlanych.
2. Powierzchnia jest obliczona w świetle pionowych przegród w stanie wykończonym, przy uwzględnieniu tynków i okładzin o grubości 1,5cm, na poziomie podłogoraz bez uwzględnienia listew przypodłogowych, progów itp. Wymiary są podane w stanie bez wykończenia.
3. Powierzchnia użytkowa lokali określona jest na podstawie rozporządzenia Ministra Rozwoju w sprawie szczegółowego zakresu i formy projektu budowlanego z dnia 11 września 2020 r. oraz przy uwzględnieniu treści Polskiej Normy PN-ISO 9836:2015.