



ZESPÓŁ BUDYNKÓW WIELORODZINNYCH

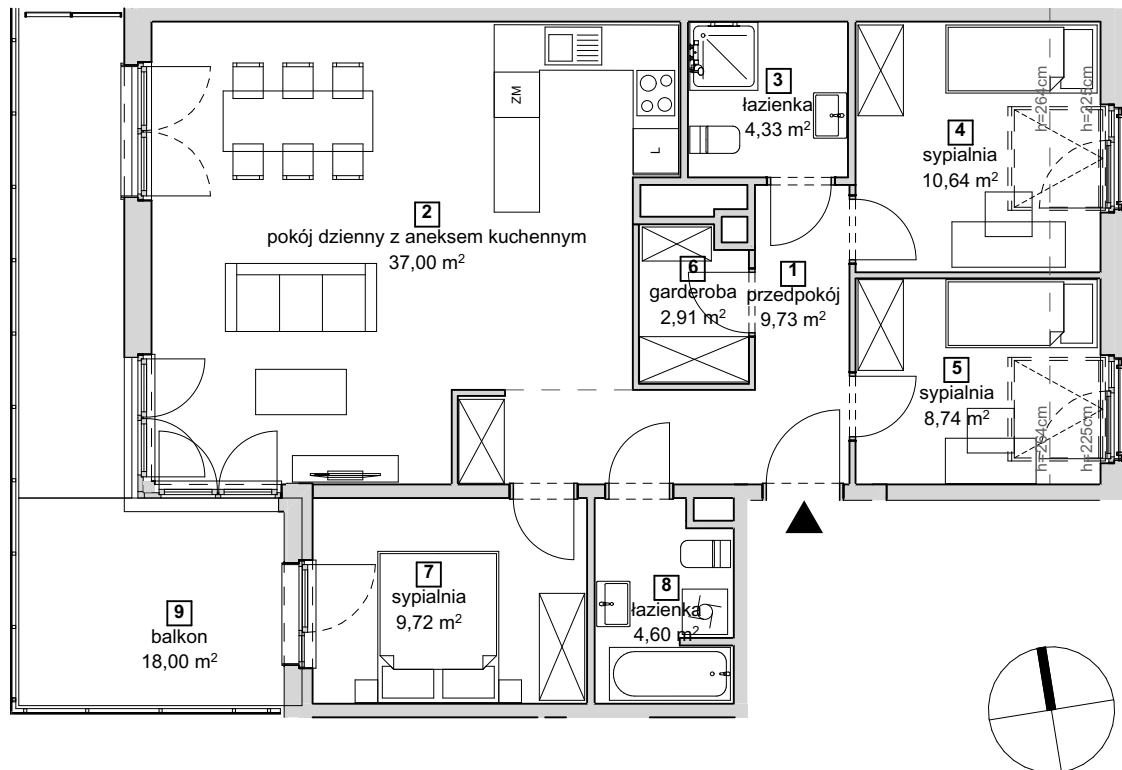
ul. Bielicowa, Poznań
dz. nr 513/103, 513/104

www.naramowiceodnova.pl

e-mail: bsmpoznan@atal.pl

telefon: 609 590 025

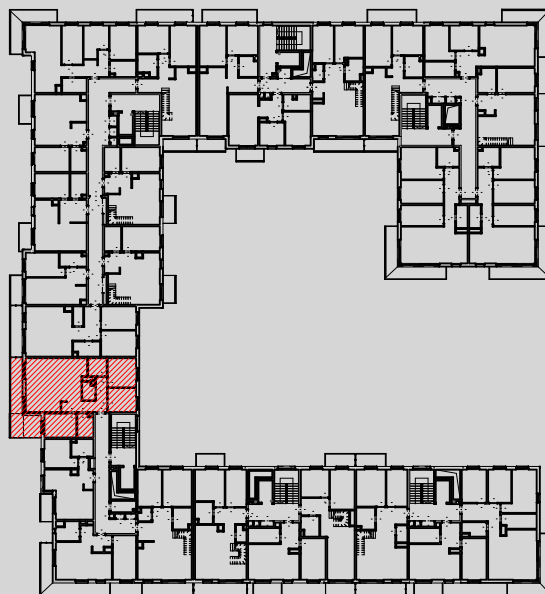
ATALS.A. Biuro Sprzedaży: ul. Chwaliszewo 62/U1, 61-105 Poznań



MIESZKANIE 1D-4-4

4 PIĘTRO

| | | |
|------------------------------|-----------------------------------|----------------------------|
| 1 | przedpokój | 9,73 m ² |
| 2 | pokój dzienny z aneksem kuchennym | 37,00 m ² |
| 3 | łazienka | 4,33 m ² |
| 4 | sypialnia | 10,64 m ² |
| 5 | sypialnia | 8,74 m ² |
| 6 | garderoba | 2,91 m ² |
| 7 | sypialnia | 9,72 m ² |
| 8 | łazienka | 4,60 m ² |
| POWIERZCHNIA UŻYTKOWA | | 87,67 m² |
| 9 | balkon | 18,00 m ² |



1. Wymiary pomieszczeń, lokalizację przyrządów sanitarnych i inne podano na podstawie projektu budowlanego. W trakcie budowy mogą wystąpić różnice w stosunku do stanu wynikającego z projektu, właściwe dla specyfiki prac budowlanych.
2. Powierzchnia jest obliczona w świetle pionowych przegród w stanie wykończonym, przy uwzględnieniu tynków i okładzin o grubości 1,5cm, na poziomie podłogoraz bez uwzględnienia listew przypodłogowych, progów itp. Wymiary są podane w stanie bez wykończenia.
3. Powierzchnia użytkowa lokali określona jest na podstawie rozporządzenia Ministra Rozwoju w sprawie szczegółowego zakresu i formy projektu budowlanego z dnia 11 września 2020 r. oraz przy uwzględnieniu treści Polskiej Normy PN-ISO 9836:2015.