



## BUDYNEK WIELORODZINNY

ul. ks. Piotra Skargi, Chorzów  
dz. nr : 4033/32, 4255/28

[www.panoramareden.pl](http://www.panoramareden.pl)

e-mail: [bsmkatowice@atal.pl](mailto:bsmkatowice@atal.pl)

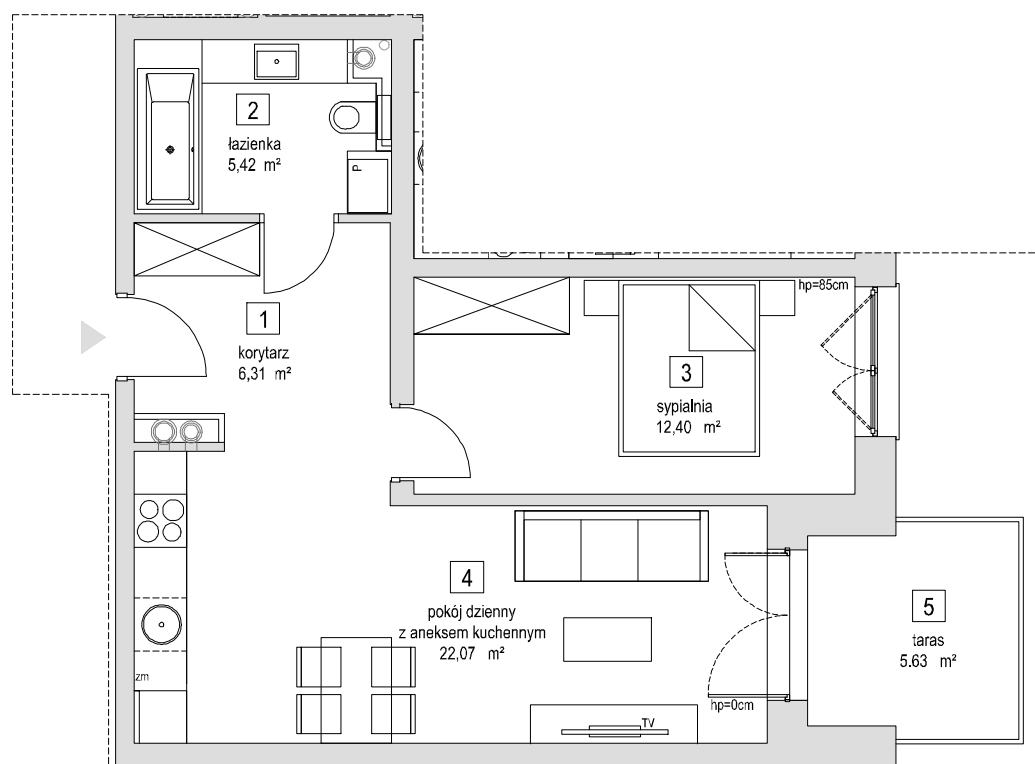
telefon: (+48) 32 353 65 73

ATAL S.A. Biuro Sprzedaży, 40-246 Katowice, ul. Porcelanowa 10



**Panorama**

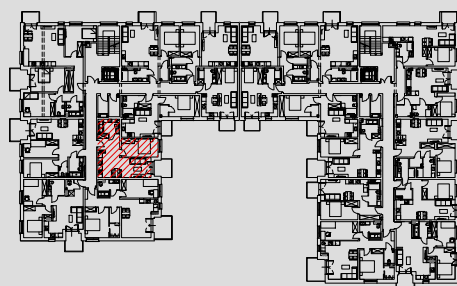
REDEN



## MIESZKANIE A.4.5



DWUPOKOJOWE		PIĘTRO 4
1	korytarz	6,31 m <sup>2</sup>
2	łazienka	5,42 m <sup>2</sup>
3	sypialnia	12,40 m <sup>2</sup>
4	pokój dzienny z aneksem kuchennym	22,07 m <sup>2</sup>
<b>SUMA:</b>		<b>46,20 m<sup>2</sup></b>
5	taras	5,63 m <sup>2</sup>



1. Wymiary pomieszczeń, lokalizację przyborów sanitarnych i inne podano na podstawie projektu budowlanego. W trakcie budowy mogą wystąpić różnice w stosunku do stanu wynikającego z projektu, właściwe dla specyfiki prac budowlanych.  
2. Powierzchnia jest obliczona w świetle pionowych przegród w stanie wykończonym, przy uwzględnieniu tynków i okładzin o grubości 1,5cm, na poziomie podłogi bez uwzględnienia listew przypodłogowych, progów itp. Wymiary są podane w stanie bez wykończenia.

3. Powierzchnia lokali oraz pomieszczeń określona jest na podstawie rozporządzenia Ministra Rozwoju w sprawie szczegółowego zakresu i formy projektu budowlanego z dnia 11 września 2020 r., oraz przy uwzględnieniu treści Polskiej Normy PN-ISO 9836:2015.