

# INWENTARYZACJA POWYKONAWCZA

## INWESTYCJA:

BUDYNEK WIELORODZINNY  
 "PANORAMA REDEN"  
 ul. Ks. Piotra Skargi 28,28A, Chorzów  
 dz. nr: 4033/32, 4255/28

## INWESTOR:

ATAL S.A.  
 ul. Stawowa 27  
 43-400 Cieszyn

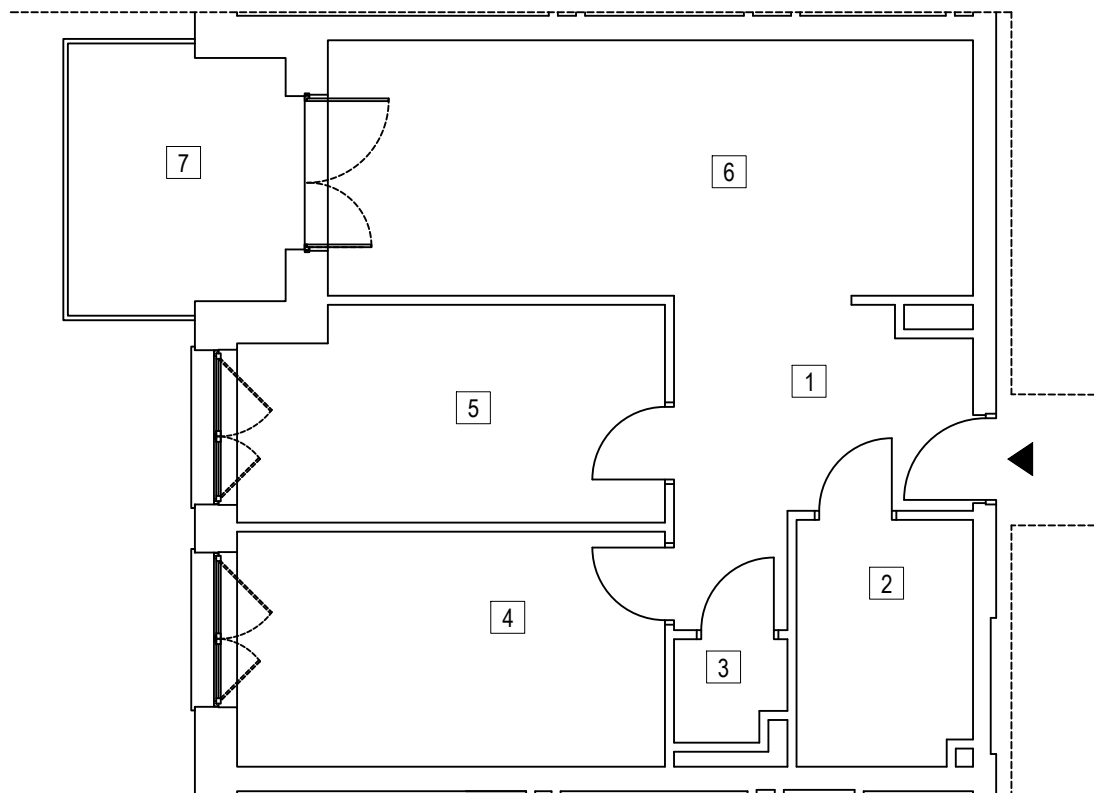
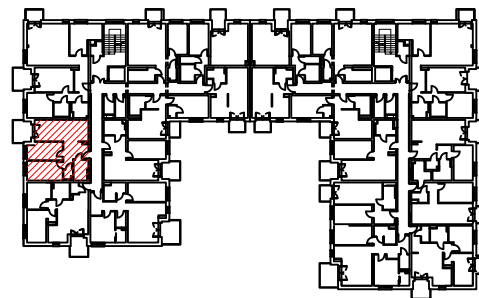


e-mail: sekretariat@atal.pl  
 tel.: (+48) 33 857 59 01  
 fax: (+48) 33 857 59 02

## METRYKA LOKALU:

Symbol budowlany (wstępny): A.4.2  
 Adres administracyjny: ul. Ks. Piotra Skargi 28/32  
 Kondygnacja: 4 piętro  
 Przeznaczenie lokalu: mieszkalny

Lp.	Nazwa pomieszczenia	Powierzchnia użytkowa [m <sup>2</sup> ]
1	Przedpokój	9,06
2	Łazienka	5,12
3	WC	1,26
4	Sypialnia 1	12,25
5	Sypialnia 2	10,98
6	Pokój dzienny z aneksem kuchennym	20,09
<b>POWIERZCHNIA UŻYTKOWA OGÓLEM</b>		<b>58,76</b>
7	Balkon	7,47



Powierzchnia użytkowa lokali oraz pomieszczeń określona jest na podstawie treści Polskiej Normy PN-ISO 9836:2015.

Powierzchnia użytkowa nie uwzględnia się natomiast powierzchni otworów na drzwi i okna oraz nisze w elementach zamykających.

Opracował: mgr inż. Wojciech Pochopień