

# INWENTARYZACJA POWYKONAWCZA

## INWESTYCJA:

BUDYNEK WIELORODZINNY  
 "PANORAMA REDEN"  
 ul. Ks. Piotra Skargi 28,28A, Chorzów  
 dz. nr: 4033/32, 4255/28

## INWESTOR:

ATAL S.A.  
 ul. Stawowa 27  
 43-400 Cieszyn

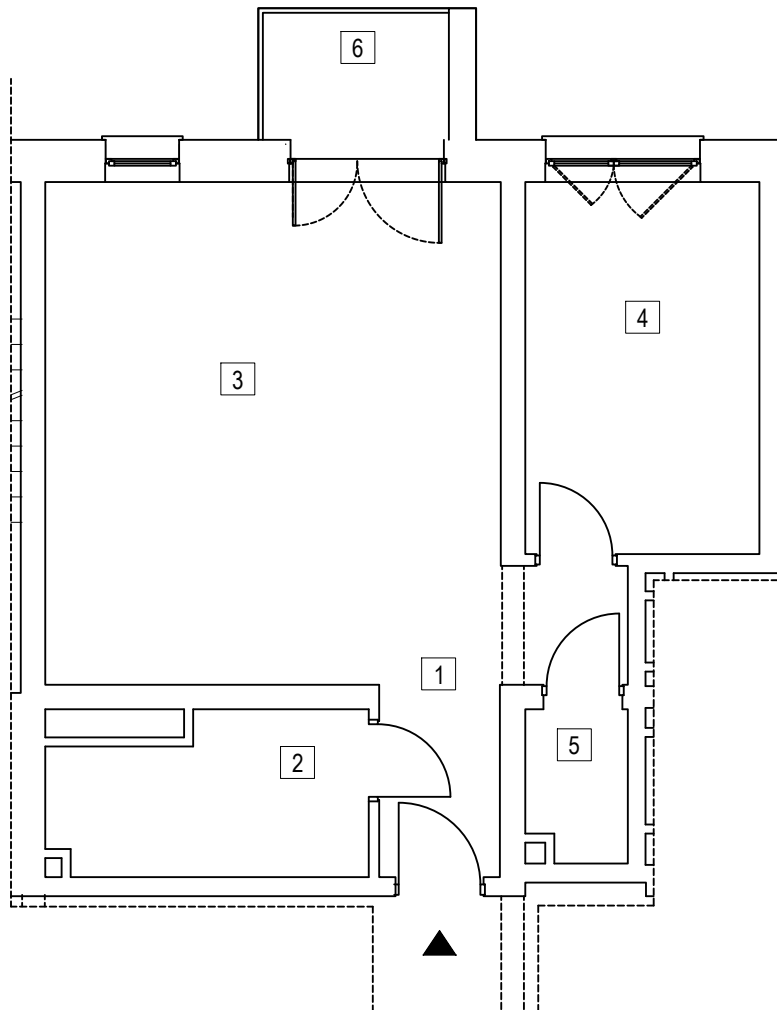
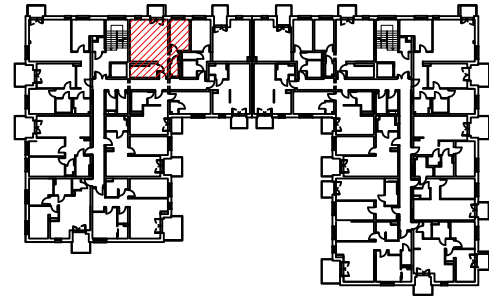


e-mail: sekretariat@atal.pl  
 tel.: (+48) 33 857 59 01  
 fax: (+48) 33 857 59 02

## METRYKA LOKALU:

Symbol budowlany (wstępny): A.4.9  
 Adres administracyjny: ul. Ks. Piotra Skargi 28/39  
 Kondygnacja: 4 piętro  
 Przeznaczenie lokalu: mieszkalny

Lp.	Nazwa pomieszczenia	Powierzchnia użytkowa [m <sup>2</sup> ]
1	Przedpokój	6,31
2	Łazienka	5,78
3	Pokój dzienny z aneksem kuchennym	25,99
4	Sypialnia	10,55
5	Garderoba	1,81
<b>POWIERZCHNIA UŻYTKOWA OGÓLEM</b>		<b>50,44</b>
6	Balkon	3,69



Powierzchnia użytkowa lokali oraz pomieszczeń określona jest na podstawie treści Polskiej Normy PN-ISO 9836:2015.

Powierzchnia użytkowa nie uwzględnia się natomiast powierzchni otworów na drzwi i okna oraz nisze w elementach zamykających.

Opracował: mgr inż. Wojciech Pochopień