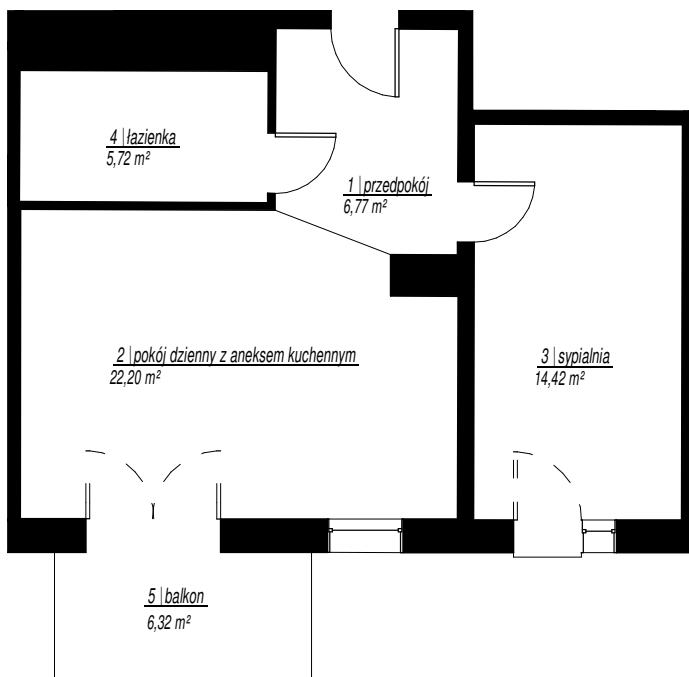
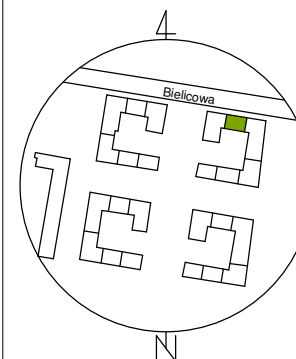


SKALA 1:100



SZKIC ORIENTACYJNY



RZUT KONDYGNACJI 3



SKALA: 1:2000

NR	NAZWA POMIESZCZENIA	POW. [m <sup>2</sup> ]
<b>Lokal mieszkalny</b>		
1	przedpokój	6,77
2	pokój dzienny z aneksem kuchennym	22,20
3	sypialnia	14,42
4	łazienka	5,72
		<b>49,11</b>
<b>Pom. przynależne</b>		
2.KL.05(-1)	Kom. lok.	2,79
		<b>2,79</b>
<b>Suma powierzchni:</b>		<b>51,90</b>
5	balkon	6,32 m <sup>2</sup>

Do lokalu mieszkalnego przynależy komórka lokatorska nr 2.KL.05(-1) przy ul. Bielkowej 18

W świetle art. 2 ust. 2 ustawy z dnia 24 czerwca 1994r. o własności lokali (Dz.U. poz. 1048 z 2021 r.) lokal mieszkalny nr 8 usytuowany na kondygnacji 3 w budynku przy ul. Bielkowej 18A w Poznaniu jest samodzielnym lokalem i pod względem technicznym spełnia wymogi stawiane pomieszczeniom przeznaczonym na stały pobyt dla ludzi. Numeracja budynku jest zgodna z ewidencją gruntów i budynków Miasta Poznania prowadzoną przez ZGiKM GEOPOZ.

**GEOCARTIS Sp. z o.o. Sp. k.**  
 USŁUGI GEODEZYJNE I KARTOGRAFICZNE  
 ul. Wilczak 12H, 61-623 Poznań  
 Tel. kom. 600 144 193, 608 443 789  
 Tel./Fax (61) 221 78 30. REGON 301192529  
 NIP 782-248-10-93 KRS 0000652702

GEODETA UPRAWNIONY

 mgr inż. Mariusz Adamczak  
 UPRAWNIENIA ZAWODOWE NR 19234

UWAGA: Powierzchnia użytkowa lokalu została obliczona na podstawie bezpośredniego pomiaru i jest zgodna z Ustawą z dnia 21 czerwca 2001 r. o ochronie praw lokatorów, mieszkaniowym zasobie gminy i o zmianie Kodeksu cywilnego.