



ZESPÓŁ BUDYNKÓW WIELORODZINNYCH

ul. Bielcowa, Poznań
dz. nr 513/103, 513/104

www.naramowiceodnova.pl

e-mail: bsmpoznan@atal.pl

telefon: 609 590 025

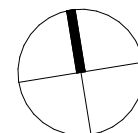
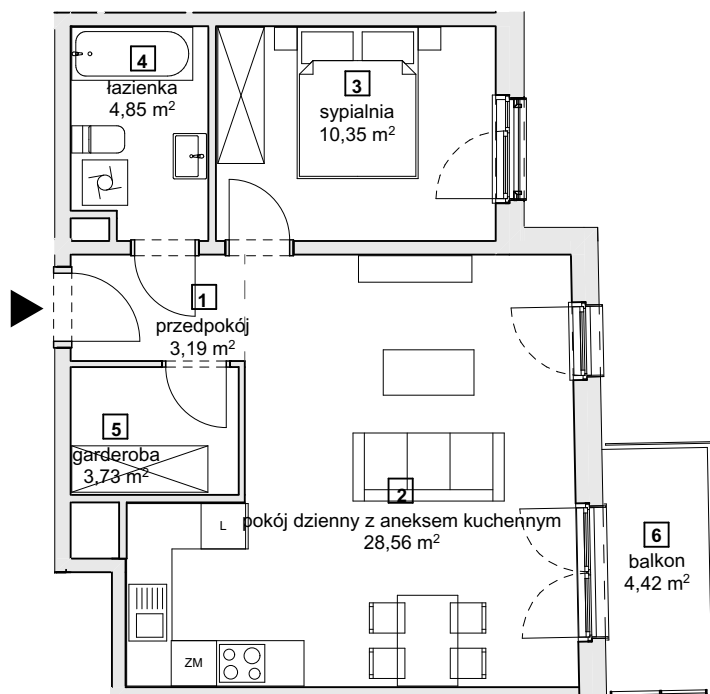
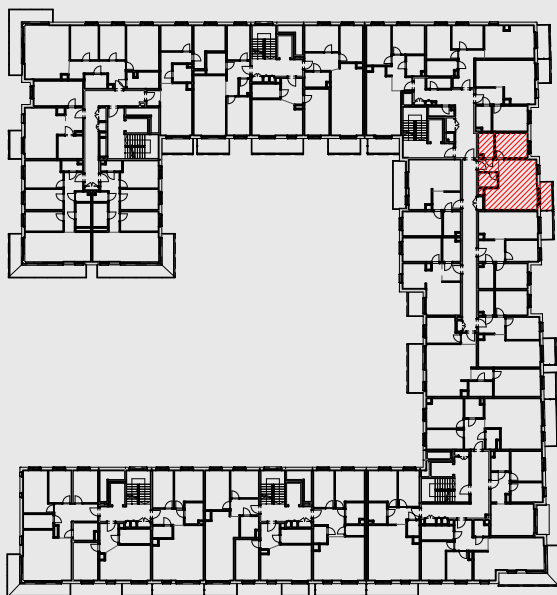
ATALS.A. Biuro Sprzedaży: ul. Chwaliszewo 62/U1, 61-105 Poznań



MIESZKANIE 4C-2-4

2 PIĘTRO

| | | |
|-----------------------|-----------------------------------|---------------------------|
| 1 | przedpokój | 3,19 m ² |
| 2 | pokój dzienny z aneksem kuchennym | 28,56 m ² |
| 3 | sypialnia | 10,35 m ² |
| 4 | łazienka | 4,85 m ² |
| 5 | garderoba | 3,73 m ² |
| POWIERZCHNIA UŻYTKOWA | | 50,68m² |
| 6 | balkon | 4,42 m ² |



1. Wymiary pomieszczeń, lokalizację przyborów sanitarnych i inne podano na podstawie projektu budowlanego. W trakcie budowy mogą wystąpić różnice w stosunku do stanu wynikającego z projektu, właściwe dla specyfiki prac budowlanych.
2. Powierzchnia jest obliczona w świetle pionowych przegród w stanie wykończonym, przy uwzględnieniu tynków i okładzin o grubości 1,5cm, na poziomie podłogoraz bez uwzględnienia listew przypodłogowych, progów itp. Wymiary są podane w stanie bez wykończenia.
3. Powierzchnia użytkowa lokali określona jest na podstawie rozporządzenia Ministra Rozwoju w sprawie szczegółowego zakresu i formy projektu budowlanego z dnia 11 września 2020 r. oraz przy uwzględnieniu treści Polskiej Normy PN-ISO 9836:2015.