



## ZESPÓŁ BUDYNKÓW WIELORODZINNYCH

ul. Bielicowa, Poznań  
dz. nr 513/103, 513/104

[www.naramowiceodnova.pl](http://www.naramowiceodnova.pl)

e-mail: [bsmpoznan@atal.pl](mailto:bsmpoznan@atal.pl)

telefon: 609 590 025

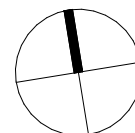
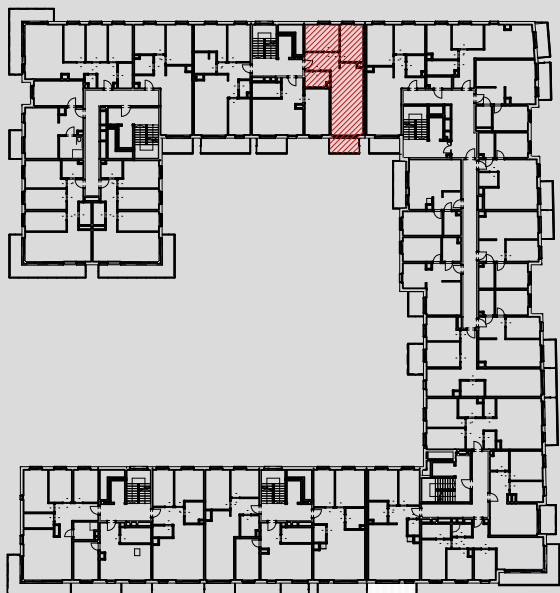
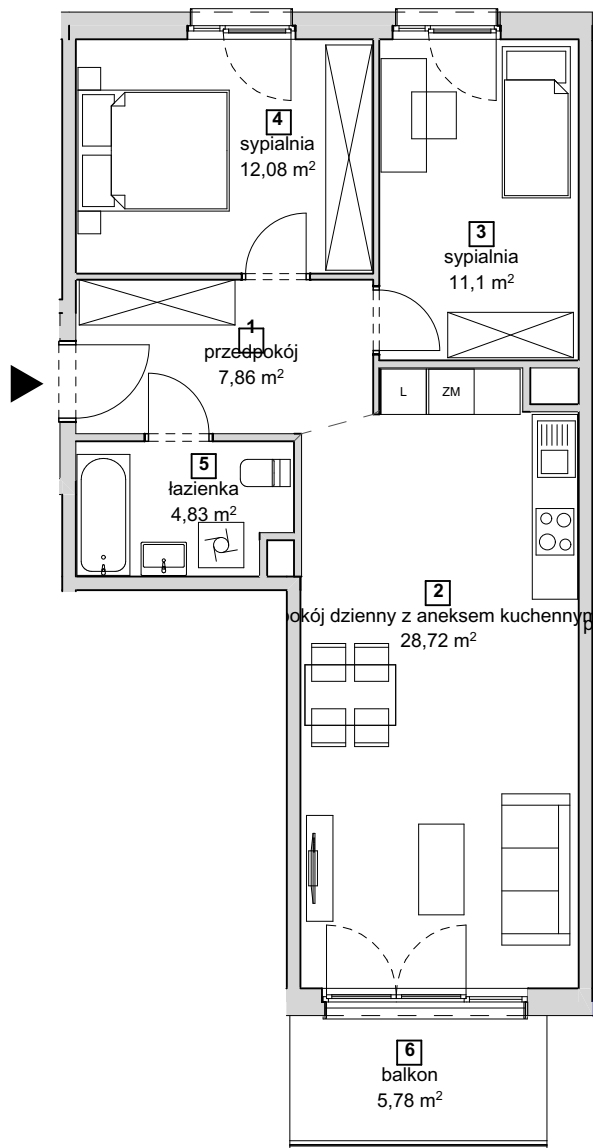
ATALS.A. Biuro Sprzedaży: ul. Chwaliszewo 62/U1, 61-105 Poznań



### MIESZKANIE 2B-1-1

1 PIĘTRO

|                              |                                   |                            |
|------------------------------|-----------------------------------|----------------------------|
| 1                            | przedpokój                        | 7,86 m <sup>2</sup>        |
| 2                            | pokój dzienny z aneksem kuchennym | 28,72 m <sup>2</sup>       |
| 3                            | sypialnia                         | 11,10 m <sup>2</sup>       |
| 4                            | sypialnia                         | 12,08 m <sup>2</sup>       |
| 5                            | łazienka                          | 4,83 m <sup>2</sup>        |
| <b>POWIERZCHNIA UŻYTKOWA</b> |                                   | <b>64,59 m<sup>2</sup></b> |
| 6                            | balkon                            | 5,78 m <sup>2</sup>        |



1. Wymiary pomieszczeń, lokalizację przyborów sanitarnych i inne podano na podstawie projektu budowlanego. W trakcie budowy mogą wystąpić różnice w stosunku do stanu wynikającego z projektu, właściwe dla specyfiki prac budowlanych.
2. Powierzchnia jest obliczona w świetle pionowych przegród w stanie wykończonym, przy uwzględnieniu tynków i okładzin o grubości 1,5cm, na poziomie podłogoraz bez uwzględnienia listew przypodłogowych, progów itp. Wymiary są podane w stanie bez wykończenia.
3. Powierzchnia użytkowa lokali określona jest na podstawie rozporządzenia Ministra Rozwoju w sprawie szczegółowego zakresu i formy projektu budowlanego z dnia 11 września 2020 r. oraz przy uwzględnieniu treści Polskiej Normy PN-ISO 9836:2015.