



## ZESPÓŁ BUDYNKÓW WIELORODZINNYCH

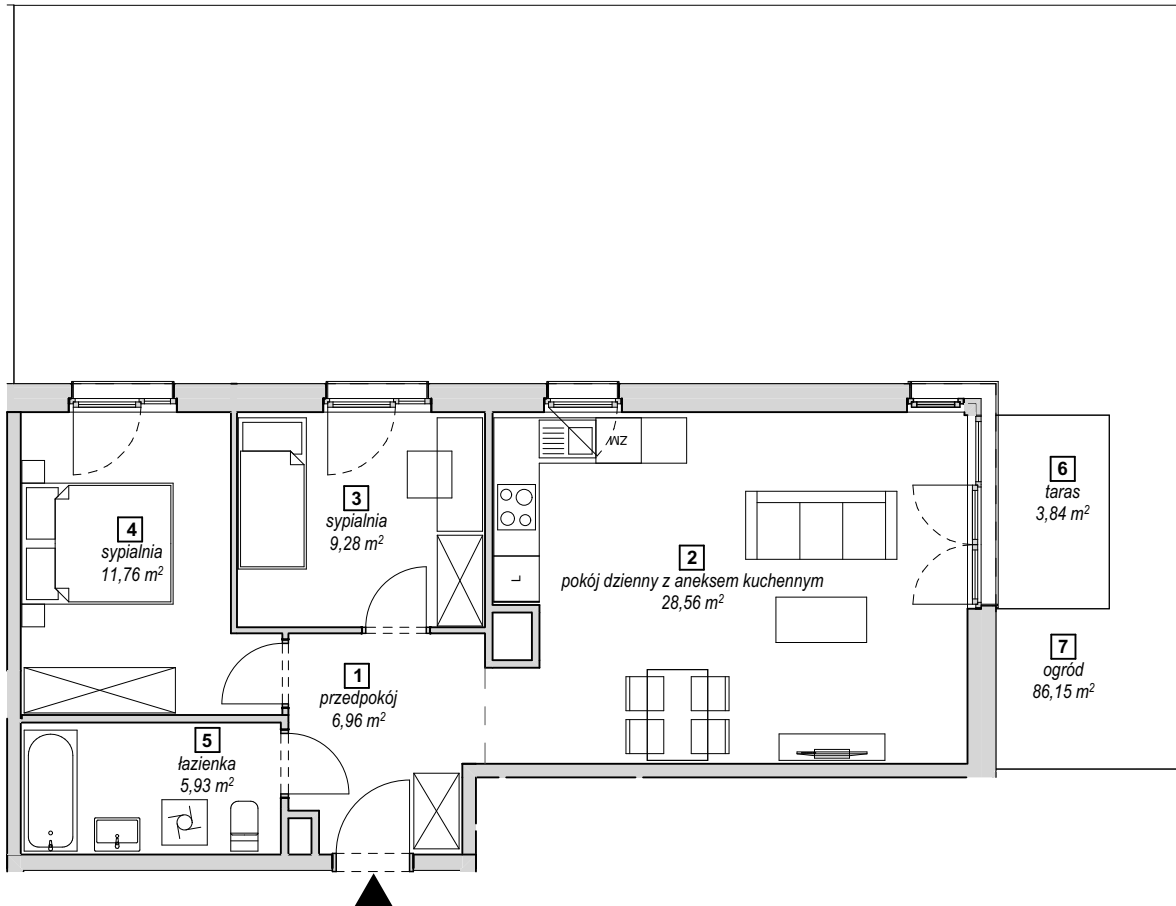
ul. Bielicowa, Poznań  
dz. nr 513/103, 513/104

[www.naramowiceodnova.pl](http://www.naramowiceodnova.pl)

e-mail: [bsmpoznan@atal.pl](mailto:bsmpoznan@atal.pl)

telefon: 609 590 025

ATALS.A. Biuro Sprzedaży: ul. Chwaliszewo 62/U1, 61-105 Poznań



### MIESZKANIE 1A-0-4

PARTER

1	przedpokój	6,96 m <sup>2</sup>
2	pokój dzienny z aneksem kuchennym	28,56 m <sup>2</sup>
3	sypialnia	9,28 m <sup>2</sup>
4	sypialnia	11,76 m <sup>2</sup>
5	łazienka	5,93 m <sup>2</sup>
<b>POWIERZCHNIA UŻYTKOWA</b>		<b>62,49 m<sup>2</sup></b>
6	taras	3,84 m <sup>2</sup>
7	ogród	86,15 m <sup>2</sup>



1. Wymiary pomieszczeń, lokalizację przyrządów sanitarnych i inne podano na podstawie projektu budowlanego. W trakcie budowy mogą wystąpić różnice w stosunku do stanu wynikającego z projektu, właściwe dla specyfiki prac budowlanych.
2. Powierzchnia jest obliczona w świetle pionowych przegród w stanie wykończonym, przy uwzględnieniu tynków i okładzin o grubości 1,5cm, na poziomie podłogobraz bez uwzględnienia listew przypodłogowych, progów itp. Wymiary są podane w stanie bez wykończenia.
3. Powierzchnia użytkowa lokali określona jest na podstawie rozporządzenia Ministra Rozwoju w sprawie szczegółowego zakresu i formy projektu budowlanego z dnia 11 września 2020 r. oraz przy uwzględnieniu treści Polskiej Normy PN-ISO 9836:2015.