



ZESPÓŁ BUDYNKÓW WIELORODZINNYCH

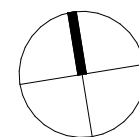
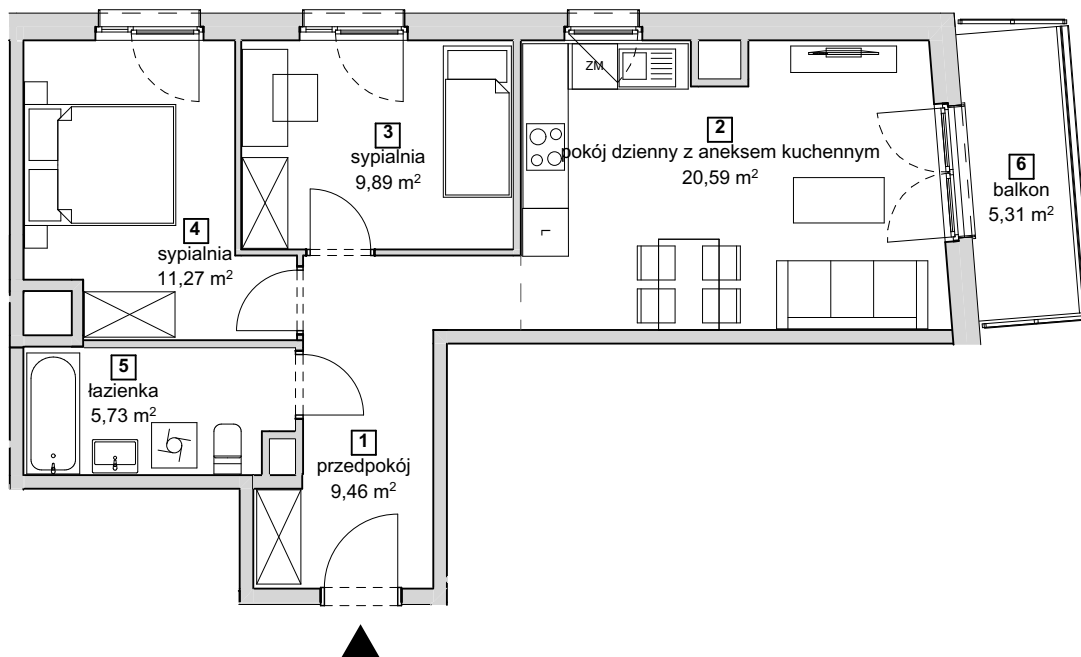
ul. Bielicowa, Poznań
dz. nr 513/103, 513/104

www.naramowiceodnova.pl

e-mail: bsmpoznan@atal.pl

telefon: 609 590 025

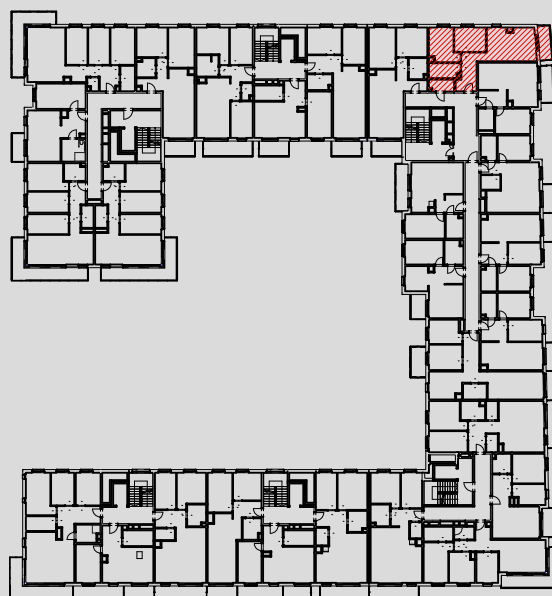
ATALS.A. Biuro Sprzedaży: ul. Chwaliszewo 62/U1, 61-105 Poznań



MIESZKANIE 2C-2-2

2 PIĘTRO

1	przedpokój	9,46 m ²
2	pokój dzienny z aneksem kuchennym	20,59 m ²
3	sypialnia	9,89 m ²
4	sypialnia	11,27 m ²
5	łazienka	5,73 m ²
POWIERZCHNIA UŻYTKOWA		56,94 m²
6	balkon	5,31 m ²



1. Wymiary pomieszczeń, lokalizację przyrządów sanitarnych i inne podano na podstawie projektu budowlanego. W trakcie budowy mogą wystąpić różnice w stosunku do stanu wynikającego z projektu, właściwe dla specyfiki prac budowlanych.
2. Powierzchnia jest obliczona w świetle pionowych przegród w stanie wykończonym, przy uwzględnieniu tynków i okładzin o grubości 1,5cm, na poziomie podłogoraz bez uwzględnienia listew przypodłogowych, progów itp. Wymiary są podane w stanie bez wykończenia.
3. Powierzchnia użytkowa lokali określona jest na podstawie rozporządzenia Ministra Rozwoju w sprawie szczegółowego zakresu i formy projektu budowlanego z dnia 11 września 2020 r. oraz przy uwzględnieniu treści Polskiej Normy PN-ISO 9836:2015.