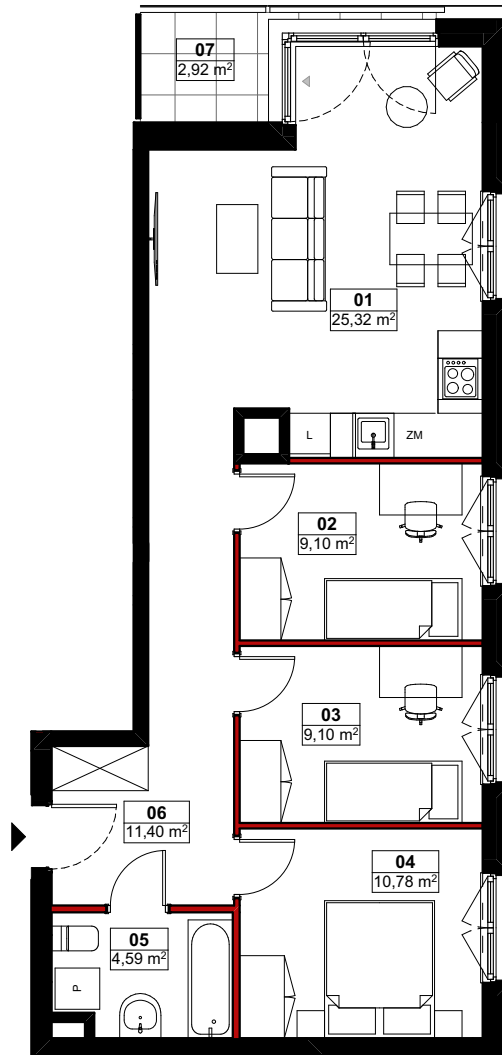




ZESPÓŁ BUDYNKÓW WIELORODZINNYCH

ul. H. Piłińskiej, Piastów
dz. ew. nr 268/38, obręb 0006

www.skwerwitosa.pl
e-mail: dokwarszawa@atal.pl
telefon: (+48) 22 614 15 13

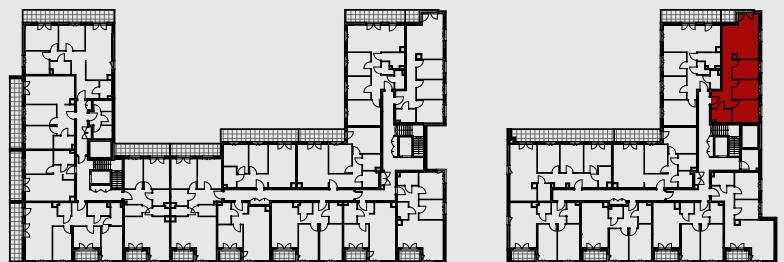


0 1 2 3 4 5 m





Mieszkanie B.01.1.34 Piętro 3

| Nr | Pomieszczenie | Pow. [m2] |
|-----------------------|-----------------|----------------------------|
| 01 | salon z aneksem | 25,32 |
| 02 | sypialnia | 9,10 |
| 03 | sypialnia | 9,10 |
| 04 | sypialnia | 10,78 |
| 05 | łazienka | 4,59 |
| 06 | hol | 11,40 |
| POWIERZCHNIA UŻYTKOWA | | 70,29 m² |
| 07 | balkon | 2,92 |



h=2,68 m wysokość mieszkania (mierzona od wykończonej posadzki do tynku na suficie)

 ścianki działowe możliwe do demontażu/wyburzenia
 oznaczenie okna balkonowego z możliwością wyjścia na taras/balkon



1. Wymiary pomieszczeń, lokalizację przyborów sanitarnych i inne podano na podstawie projektu budowlanego. W toku budowy mogą wystąpić różnice w stosunku do projektu, wynikające ze specyfiki prac budowlanych.
2. Powierzchnia użytkowa jest obliczana w świetle pionowych przegród w stanie wykończonym, na poziomie podłogi bez uwzględnienia listew przypodłogowych, progów itp.
3. Powierzchnia lokali oraz pomieszczeń określona jest na podstawie Rozporządzenia Ministra Rozwoju w sprawie szczegółowego zakresu i formy projektu budowlanego z dnia 11 września 2020 r. oraz przy uwzględnieniu treści Polskiej Normy PN-ISO 9836:2022-07