

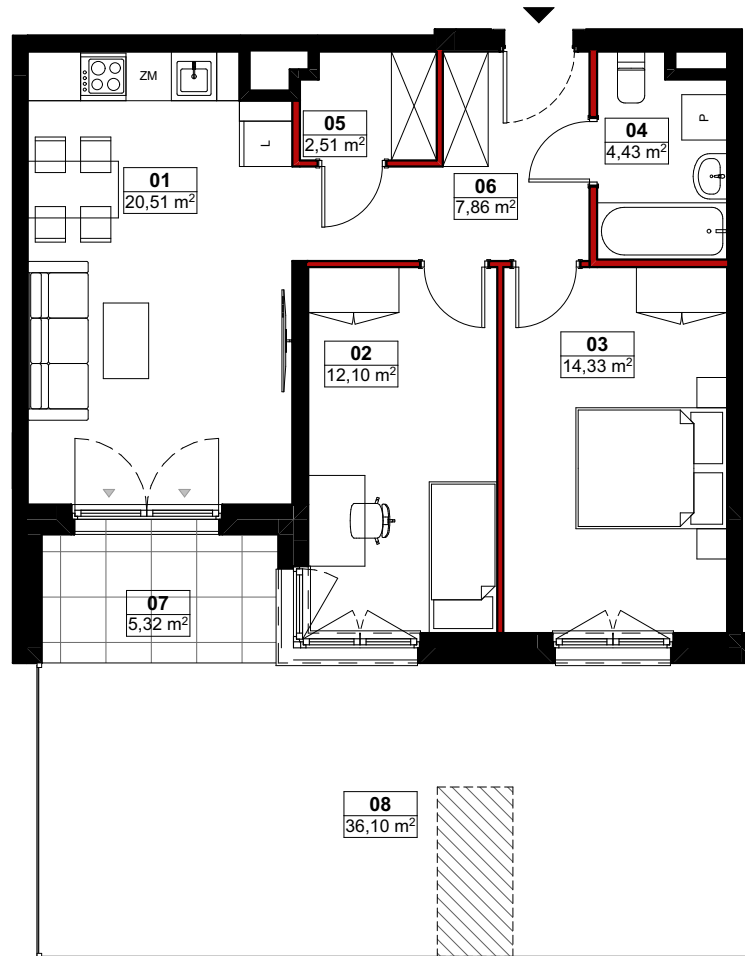


## ZESPÓŁ BUDYNKÓW WIELORODZINNYCH

ul. H. Pipiórskiej, Piastów  
dz. ew. nr 268/38, obręb 0006



www.skwerwitosza.pl  
e-mail: dokwarszawa@atal.pl  
telefon: (+48) 22 614 15 13

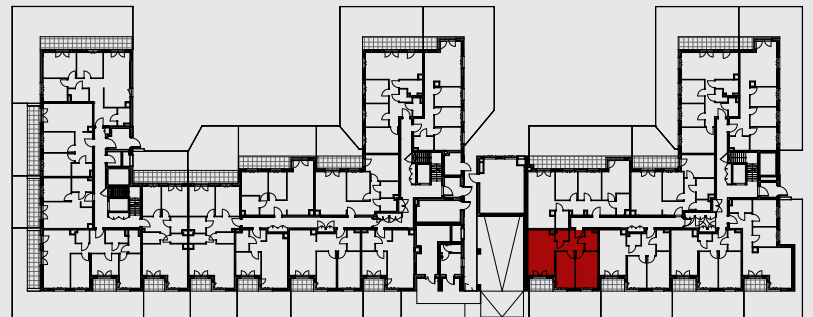


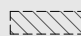
0 1 2 3 4 5 m



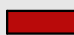

### Mieszkanie B.01.0.04 Parter

Nr	Pomieszczenie	Pow. [m <sup>2</sup> ]
01	salon z aneksem	20,51
02	sypialnia	12,10
03	sypialnia	14,33
04	łazienka	4,43
05	garderoba	2,51
06	hol	7,86
POWIERZCHNIA UŻYTKOWA		<b>61,74 m<sup>2</sup></b>
07	taras	5,32
08	ogródek	36,10



 Pas gruntu wzdłuż przebiegu instalacji dla budynku, który właściciel lokalu korzystający z tarasu lub ogródka zobowiązany jest udostępnić uprawnionym podmiotom w celu napraw i konserwacji oraz użytkować w sposób nieutrudniający dostępu i nienaruszający instalacji (np. bez nasadzeń o rozbudowanym systemie korzeniowym). W pasie tym może zostać ustanowiona służebność przesyłu na rzecz gestorów mediów.

**h=2,68 m** wysokość mieszkania (mierzona od wykończonej posadzki do tynku na suficie)

 ścianki działowe możliwe do demontażu/wyburzenia  
 oznaczenie okna balkonowego z możliwością wyjścia na taras/balkon



1. Wymiary pomieszczeń, lokalizację przyborów sanitarnych i inne podano na podstawie projektu budowlanego. W toku budowy mogą wystąpić różnice w stosunku do projektu, wynikające ze specyfiki prac budowlanych.
2. Powierzchnia użytkowa jest obliczana w świetle pionowych przegród w stanie wykończonym, na poziomie podłogi bez uwzględnienia listew przypodłogowych, progów itp.
3. Powierzchnia lokali oraz pomieszczeń określona jest na podstawie Rozporządzenia Ministra Rozwoju w sprawie szczegółowego zakresu i formy projektu budowlanego z dnia 11 września 2020 r. oraz przy uwzględnieniu treści Polskiej Normy PN-ISO 9836:2022-07